



**для специалистов системы реабилитации инвалидов,
формирования доступной среды жизнедеятельности**

- учебно-методические семинары, курсы, конференции
- публикации, справочные, аналитические материалы
- консультации, программы, научно-практические работы
- оценка доступности объектов и услуг, планы адаптации

www.rehabresource.ru

**Практика обследования и решения
вопросов адаптации объектов
социальной инфраструктуры и
оформления результатов с учётом
основных форм организации доступности**

*Координатор проектов
АНО «Межрегиональный ресурсный центр
«Доступный мир»
М.В. Рохманова*

Обследование здания ОСЗН

УТВЕРЖДАЮ
Руководитель ОСЗН
Сидоров Игорь Николаевич
«20» ноября 2013 г.

ПАСПОРТ ДОСТУПНОСТИ объекта социальной инфраструктуры (ОСИ) № 23-В

«15» октября 2013 г.

Наименование территориального
образования субъекта РФ

1. Общие сведения об объекте

- 1.1. Наименование (вид) объекта *Объект социальной защиты населения*
- 1.2. Адрес объекта
- 1.3. Сведения о размещении объекта:
 - отдельно стоящее здание _____ этажей, _____ кв.м
 - *часть здания* _____ этажей (или на 1 этаже), 510 кв.м
 - наличие прилегающего земельного участка (да, нет); 400 кв.м
- 1.4. Год постройки здания 1975, последнего капитального ремонта ___ - _____
- 1.5. Дата предстоящих плановых ремонтных работ: *текущего* 2014, капитального _____

Территория, прилегающая к зданию



Приложение к акту

I Результаты обследования:

1. Территории, прилегающей к зданию (участка)

№ п/п	Наименование функционально-планировочного элемента	Наличие элемента			Выявленные нарушения и замечания		Работы по адаптации объектов	
		есть/нет	№ на плане	№ фото	Содержание	Значимо для инвалида (категория)	Содержание	Виды работ
1.1	Вход (входы) на территорию	есть			Отсутствует информация об ОСИ	Все	Установка информации об ОСИ	ТСР
1.2	Путь (пути) движения на территории	есть		1	- неровная поверхность, - отсутствие контрастной и тактильной направляющей на путях	Все	-замена покрытия пешеходных путей, - нанесение контрастной и тактильной информации на пути движения к входу в здание	ТР
1.3	Лестница (наружная)	нет						
1.4	Пандус (наружный)	нет						
1.5	Автостоянка и парковка	нет			Отсутствует парковка	К, О	Организовать парковку для автомобилей с местами для транспорта инвалидов	Орг
	ОБЩИЕ требования к зоне							

II Заключение по зоне:

Наименование структурно-функциональной зоны	Состояние доступности* (к пункту 3.4 Акта обследования ОСИ)	Приложение		Рекомендации по адаптации (вид работы)** к пункту 4.1 Акта обследования ОСИ
		№ на плане	№ фото	
Территория, прилегающая к зданию	ВНД		1	Текущий ремонт, ТСР, организационные мероприятия

Вход в здание



Приложение к акту

I Результаты обследования:

2. Входа (выходов) в здание

№ п/п	Наименование функционально-планировочного элемента	Наличие элемента			Выявленные нарушения и замечания		Работы по адаптации объектов	
		есть/нет	№ на плане	№ фото	Содержание	Значимо для инвалида (категория)	Содержание	Виды работ
2.1	Лестница (наружная)	есть		3, 4	- отсутствуют дополнительные разделительные поручни, - неровная поверхность, - отсутствует контрастная и рельефная маркировка ступеней, - отсутствует завершающая часть поручня на 30 см	О, С	- заменить поручни, установить дополнительные разделительные поручни, - заменить покрытие, - нанести контрастную маркировку крайних ступеней и рельефную полосу за 0,8 м до лестницы	ТР
2.2	Пандус (наружный)	есть		2	- ширина марша < 100 см, -уклон - 1/6, - скользкое покрытие, - высота поручня < 90 см, - поручень на 1 уровне, - отсутствует завершающая часть поручня на 30 см, - отсутствует тактильная полоса за 0,8 м	К	- заменить покрытие пандуса, - заменить поручни, - согласовать с ООИ выявленные нарушения, - установить кнопку вызова персонала, - организовать ситуационную помощь	ТР, ТСП, орг
2.3	Входная площадка (перед дверью)	есть		3	- отсутствует контрастная полоса перед дверью, - водосборная решётка не закреплена, диаметр круглых ячеек 3 см	С, все	- нанести контрастную полосу перед дверью за 0,8 м до проёма, - заменить водосборную решётку	ТР
2.4	Дверь (входная)	есть		3	- отсутствует информация об ОСИ на входе	все	Установить информацию об ОСИ со стороны дверной ручки с дублированием рельефными знаками	ТСП
2.5	Тамбур	нет						
	ОБЩИЕ требования к зоне							

II Заключение по зоне:

Наименование структурно-функциональной зоны	Состояние доступности* (к пункту 3.4 Акта обследования ОСИ)	Приложение		Рекомендации по адаптации (вид работы)** к пункту 4.1 Акта обследования ОСИ
		№ на плане	№ фото	
Вход в здание	ВНД		2 - 4	Текущий ремонт, ТСП, организационные мероприятия

Пути движения внутри здания



Приложение к акту

I Результаты обследования:

3. Пути (путей) движения внутри здания (в т.ч. путей эвакуации)

№ п/п	Наименование функционально-планировочного элемента	Наличие элемента		Выявленные нарушения и замечания		Работы по адаптации объектов		
		есть/нет	№ на плане	№ фото	Содержание	Значимо для инвалида	Содержание	Виды работ
3.1	Коридор	есть		5, 6	- отсутствие информации на путях движения, в т.ч. визуальной и тактильной	все	Организовать размещение комплексной системы информации от входа на пути движения внутри здания к зонам целевого назначения и санитарно-гигиеническим помещениям	ТСР
3.2	Лестница (внутри здания)	нет						
3.3	Пандус (внутри здания)	нет						
3.4	Лифт пассажирский	нет						
3.5	Дверь	есть			- наличие порога > 2,5 см, - ширина дверного проема - 88 см, - отсутствие дублирования инф.обозначений, - ненормативное размещение визуальной информации о помещении	К, С	- организовать ситуационную помощь, - приобретение переносного пандуса, - согласовать отклонения от нормативов с ООИ, - разместить информацию о помещениях на стене со стороны дверной ручки с дублированием рельефным шрифтом	Орг, ТСР
3.6	Пути эвакуации (в т.ч. зоны безопасности)	есть		5, 6	Отсутствие визуального и акустического оповещения при возникновении опасности	все	Установить сигнализацию с визуальным и акустическим оповещением	ТР
	ОБЩИЕ требования к зоне							

II Заключение по зоне:

Наименование структурно-функциональной зоны	Состояние доступности* (к пункту 3.4 Акта обследования ОСИ)	Приложение		Рекомендации по адаптации (вид работы)**
		№ на плане	№ фото	
Пути движения внутри здания	ДП-И (Г), ВНД-И (К, О, С, У)		5, 6	Текущий ремонт, ТСР, организационные мероприятия

Зона целевого назначения



Зона целевого назначения



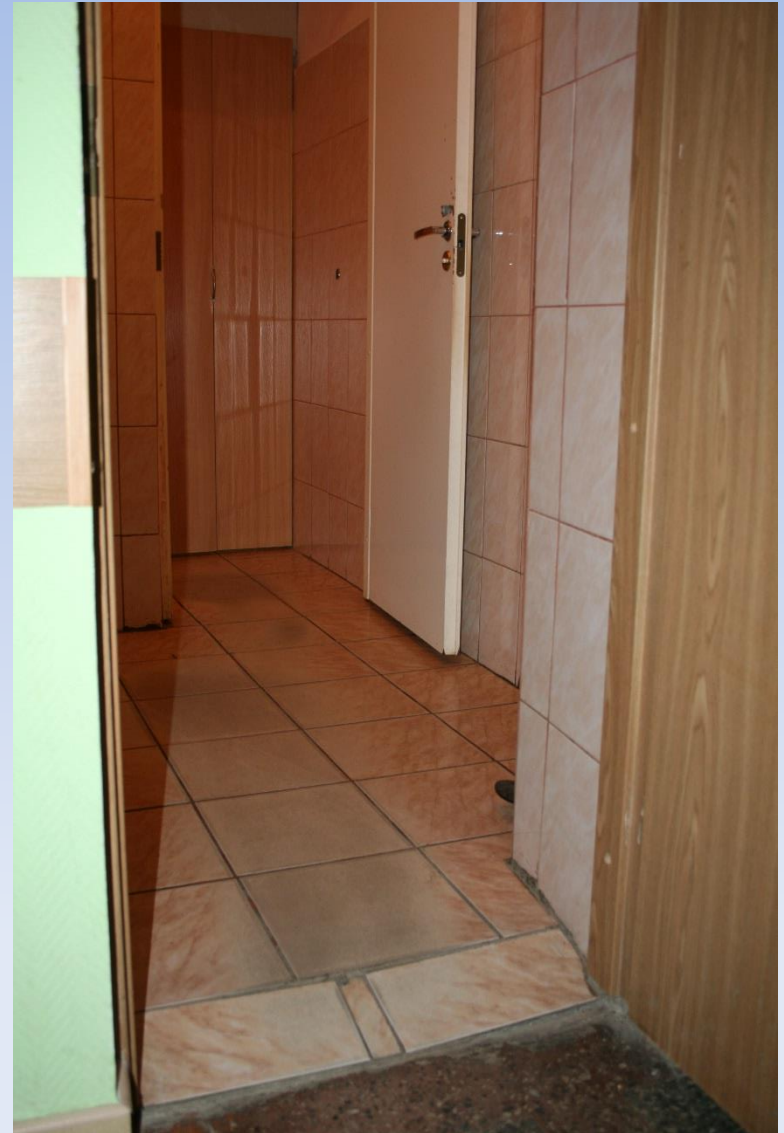
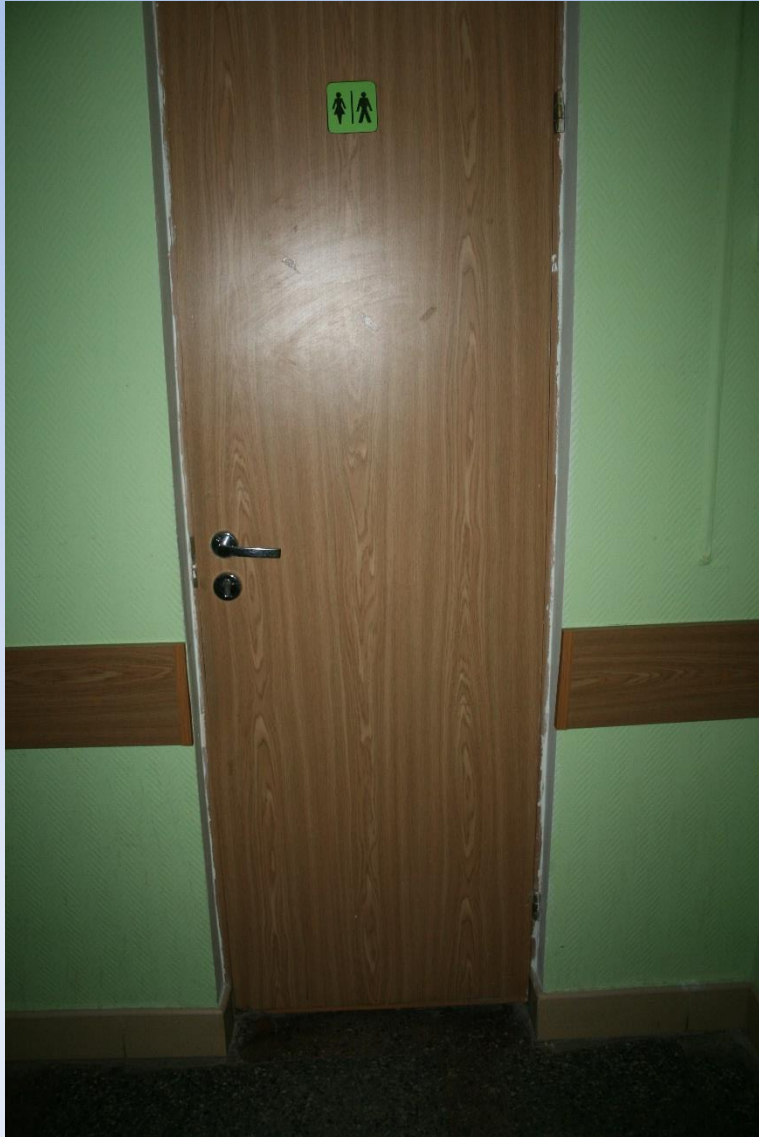
Приложение к акту

					инвалида			
4.1	Кабинетная форма обслуживания	есть	3	9, 10	- ненормативное размещение визуальной информации о помещении, - отсутствие дублирования инф.обозначений помещений, - отсутствие контрастной и рифленой поверхности перед дверью	все	- разместить информацию о помещении на стене со стороны дверной ручки на высоте от 1,4 до 1,75 м с дублированием рельефным шрифтом, - нанести контрастную и рифленую поверхность за 0,6 м перед дверью	ТСР, ТР
4.2	Зальная форма обслуживания	нет						
4.3	Прилавочная форма обслуживания	есть	8	7, 8	- наличие порога на входе > 2,5 см, - ненормативное размещение визуальной информации о помещении, - отсутствие дублирования инф.обозначений,	все	- организовать ситуационную помощь (в т.ч. сурдоперевод, документы на шрифте Брайля, на ясном языке), - приобретение переносного пандуса, - согласовать отклонения от нормативов с ООИ, - разместить информацию о помещениях на стене со стороны дверной ручки на высоте от 1,4 до 1,75 м с дублированием рельефным шрифтом, - выделение ближайшего ко входу места обслуживания МГН с обозначением путей движения к нему и установкой информационных знаков доступности	Орг, ТСР, ТР
4.4	С перемещением по маршруту	нет						
4.5	Кабина индивидуального обслуживания	нет						
ОБЩИЕ требования								

II Заключение по зоне:

Наименование структурно-функциональной зоны	Состояние доступности* (к пункту 3.4 Акта обследования ОСИ)	Приложение		Рекомендации по адаптации (вид работы)** к пункту 4.1 Акта обследования ОСИ
		№ на плане	№ фото	
Зона обслуживания инвалидов	ВНД		7 - 10	Текущий ремонт, ТСР, организационные мероприятия

Санитарно-гигиенические помещения



Санитарно-гигиенические помещения



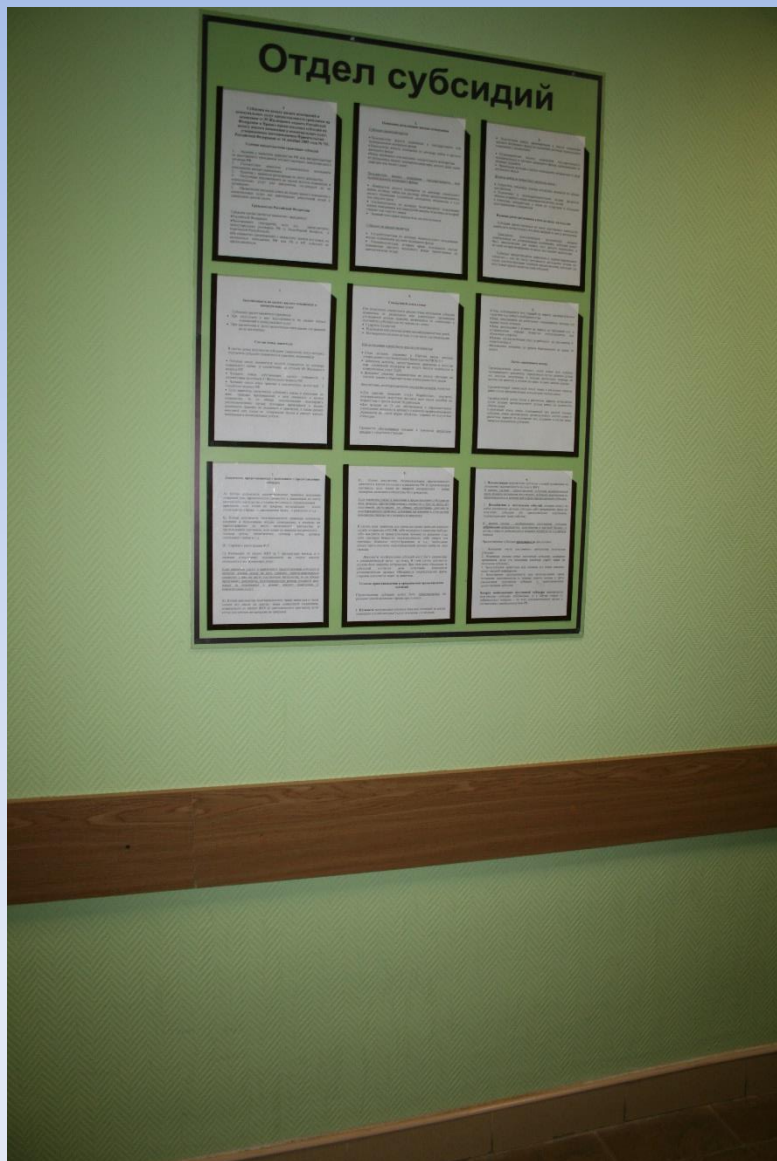
Приложение к акту

№ п/п	Наименование функционально-планировочного элемента	Наличие элемента			Выявленные нарушения и замечания		Работы по адаптации объектов	
		есть/нет	№ на плане	№ фото	Содержание	Значимо для инвалида (категория)	Содержание	Виды работ
5.1	Туалетная комната	есть		11 - 14	- ширина дверного проема 70 см, - габариты кабины < 180x165 см, - отсутствует зона для кресла-коляски рядом с унитазом, - отсутствие мест крепления костылей, тростей, - отсутствуют поручни у унитаза и раковины, - зона у раковины < 90x110 см, - отсутствует контрастная и тактильная направляющая к унитазу, - отсутствует кнопка вызова персонала	К, О, С	- установка поручней у раковины и унитаза, - устройство креплений для костылей и тростей, - нанесение контрастной и тактильной разметки пути движения к раковине и унитазу, - установка кнопки вызова персонала	ТСР, ТР, орг
5.2	Душевая/ ванная комната	нет						
5.3	Бытовая комната (гардеробная)	нет						
	ОБЩИЕ требования к зоне							

II Заключение по зоне:

Наименование структурно-функциональной зоны	Состояние доступности* (к пункту 3.4 Акта обследования ОСИ)	Приложение		Рекомендации по адаптации (вид работы)** к пункту 4.1 Акта обследования ОСИ
		№ на плане	№ фото	
Санитарно-гигиенические помещения	ДП-И (Г, У), ВНД-И (К, О, С)		11 - 14	Текущий ремонт, ТСР, организационные мероприятия

Система информации



Приложение к акту

I Результаты обследования: 6. Системы информации на объекте

№ п/п	Наименование функционально-планировочного элемента	Наличие элемента			Выявленные нарушения и замечания		Работы по адаптации объектов	
		есть/нет	№ на плане	№ фото	Содержание	Значимо для инвалида (категория)	Содержание	Виды работ
6.1	Визуальные средства	есть			Нарушение нормативных требований к размещению визуальной информации, отсутствие информации на ясном языке	все	Организовать размещение комплексной системы информации от входа на территорию на всех зонах объекта	ТСР, орг, ТР
6.2	Акустические средства	нет			Отсутствие акустической системы оповещения об опасности	все		
6.3	Тактильные средства	нет			Отсутствие дублирования информации тактильными средствами	С		
	ОБЩИЕ требования к зоне				Нарушены требования непрерывности информации, своевременного ориентирования и однозначного опознания объектов и мест посещения	все		

II Заключение по зоне:

Наименование структурно-функциональной зоны	Состояние доступности* (к пункту 3.4 Акта обследования ОСИ)	Приложение		Рекомендации по адаптации (вид работы)** к пункту 4.1 Акта обследования ОСИ
		№ на плане	№ фото	
Система информации на объекте	ВНД			Текущий ремонт, ТСР, организационные мероприятия

Выводы о состоянии доступности

3.4 Состояние доступности основных структурно-функциональных зон

№ № ц/п	Основные структурно-функциональные зоны	Состояние доступности, в том числе для основных категорий инвалидов**	Приложение	
			№ на плане	№ фото
1	Территория, прилегающая к зданию (участок)	ВНД		1
2	Вход (входы) в здание	ВНД		2 - 4
3	Путь (пути) движения внутри здания (в т.ч. пути эвакуации)	ДП-И (Г), ВНД (К, О, С, У)		5, 6
4	Зона целевого назначения здания (целевого посещения объекта)	ВНД		7 - 10
5	Санитарно-гигиенические помещения	ДП-И (Г, У), ВНД (К, О, С)		11 - 14
6	Система информации и связи (на всех зонах)	ВНД		15 - 16

Итоговое заключение о состоянии доступности ОСИ

3.5. ИТОГОВОЕ ЗАКЛЮЧЕНИЕ о состоянии доступности ОСИ: *Объект признан временно недоступным для всех категорий инвалидов. Для обеспечения условной доступности объекта для инвалидов с нарушениями слуха рекомендуется обеспечить размещение визуальной информации на входе на территорию, в здание и организацию сурдоперевода при оказании услуг. Наличие информации на всех зонах, в том числе на ясном языке обеспечит полную доступность для инвалидов с умственными нарушениями. Организация ситуационной помощи на входе, путях движения и зоне оказания услуг с согласованием отклонений от нормативных требований некоторых элементов с представителем потребителя (ВОИ) позволит добиться условной доступности для инвалидов, передвигающихся на креслах-колясках. Для инвалидов с иными нарушениями опорно-двигательного аппарата можно добиться полной доступности объекта при условии ремонта покрытия на территории, обустройства входного узла (ремонт напольного покрытия с заменой водосборной решётки, поручней), приведения в соответствие с нормативными требованиями системы визуальной информации и дублирующей акустической на всех зонах, а также обустройства санитарно-гигиенического помещения (туалета). Для решения вопросов доступности объекта для инвалидов с нарушениями зрения может решаться на первом этапе путём оказания ситуационной помощи на всех зонах, что обеспечит условную доступность; при комплексном развитии системы информации на объекте с использованием контрастных и тактильных направляющих на всех путях движения, дублировании основной информации рельефно-точечным шрифтом и акустической информацией может быть достигнута полная доступность объекта для граждан с нарушениями зрения.*

Рекомендации по адаптации

4. Управленческое решение (проект)

4.1. Рекомендации по адаптации основных структурных элементов объекта:

№ № п \ п	Основные структурно-функциональные зоны объекта	Рекомендации по адаптации объекта (вид работы)*
1	Территория, прилегающая к зданию (участок)	Текущий ремонт, ТСР, организационные мероприятия
2	Вход (входы) в здание	Текущий ремонт, ТСР, организационные мероприятия
3	Путь (пути) движения внутри здания (в т.ч. пути эвакуации)	Текущий ремонт, ТСР, организационные мероприятия
4	Зона целевого назначения здания (целевого посещения объекта)	Текущий ремонт, ТСР, организационные мероприятия
5	Санитарно-гигиенические помещения	Текущий ремонт, ТСР, организационные мероприятия
6	Система информации на объекте (на всех зонах)	Текущий ремонт, ТСР, организационные мероприятия
7.	Все зоны и участки	Текущий ремонт, ТСР, организационные мероприятия

Категория инвалидов	Решение о доступности	Виды работ	Мероприятия	Состояние доступности после выполнения работ
	ВНД	ТСР, орг	организация ситуационной помощи на входе, путях движения и зоне оказания услуг с согласованием отклонений от нормативных требований некоторых элементов с представителем потребителя (ВОИ)	ДУ
	ВНД	ТР, ТСР	ремонт покрытия на территории, обустройство входного узла (ремонт напольного покрытия с заменой водосборной решётки, поручней), приведение в соответствие с нормативными требованиями системы визуальной информации и дублирующей акустической на всех зонах, а также обустройство санитарно-гигиенического помещения (туалета)	ДП
	ВНД	Орг	оказание ситуационной помощи на всех зонах	ДУ
	ВНД	ТР, ТСР	комплексное развитие системы информации на объекте с использованием контрастных и тактильных направляющих на всех путях движения, дублирование основной информации рельефно-точечным шрифтом и акустической информацией	ДП
	ВНД	ТСР, орг	размещение визуальной информации на входе на территорию, в здание и организацию сурдоперевода при оказании услуг	ДУ
	ВНД	ТСР, орг	размещение информации на всех зонах, в том числе на ясном языке	ДП

План адаптации ОСИ

СОГЛАСОВАНО

Руководитель органа управления _____
_____ (_____) _____
« ____ » _____ 20__ г.

УТВЕРЖДАЮ

Руководитель объекта _____
_____ (_____) _____
« ____ » _____ 20__ г.

План адаптации для МГН объекта |

_____ (наименование)

_____ (адрес)

на период _____

№№ п/п	Наименование мероприятий по адаптации	Категории МГН (К,О,С,Г,У)	ВИД работы	ЭТАП работы*	Необходимое финансирование	Срок исполнения	Ответственный исполнитель
1.	Организационные мероприятия:						
1.1							
1.2							
1.3							
2.	Приобретение технических средств адаптации						
2.1							
2.2							
2.3							
3.	Ремонтные работы:						

План адаптации ОСИ

3.1	По территории объекта						
3.2	По входу в здание						
3.3	По путям движения в здании						
3.4	По зоне оказания услуг						
3.5	По санитарно-гигиеническим помещениям						
3.6	По системе информации						

Состояние доступности объекта для МГН	К	О	С	Г	У
- на начало планового периода					
- по завершении 1-го этапа плана адаптации*					
- по завершении 2-го этапа адаптации**					

* - мероприятия первого этапа (неотложные) предлагается планировать и исполнять в ближайшее время (после обследования объекта) – в текущем году;

** - мероприятия второго этапа, как правило, требуют более длительной подготовки и реализации, в том числе планирования средств на их исполнение (подготовку проектно-сметной документации и последующего выполнения ремонтных работ), они могут быть запланированы и реализованы в предстоящем финансовом периоде.

Обследование здания УСОН

УТВЕРЖДАЮ
Руководитель ОСЗН
Иванов И.И.
«10» июня 2014 г.

ПАСПОРТ ДОСТУПНОСТИ объекта социальной инфраструктуры (ОСИ) № 1/14

1. Общие сведения об объекте

- 1.1. Наименование (вид) объекта: учреждение социального обслуживания
- 1.2. Адрес объекта
- 1.3. Сведения о размещении объекта:
- отдельно стоящее здание: 2 этажа, 872,9 кв.м
 - часть здания: _____ этажей (или на _____ этаже), _____ кв.м
 - наличие прилегающего земельного участка (да, нет); 3500 кв.м
- 1.4. Год постройки здания: 1968, последнего капитального ремонта: _____
- 1.5. Дата предстоящих плановых ремонтных работ: текущего 2014, капитального _____

сведения об организации, расположенной на объекте

- 1.6. Название организации (учреждения), (полное юридическое наименование – согласно Уставу, краткое наименование): Автономное муниципальное учреждение «Центр социального обслуживания»
- 1.7. Юридический адрес организации (учреждения)
- 1.8. Основание для пользования объектом (оперативное управление, аренда, собственность)
- 1.9. Форма собственности (государственная, негосударственная)
- 1.10. Территориальная принадлежность (федеральная, региональная, муниципальная)
- 1.11. Вышестоящая организация (наименование)
- 1.12. Адрес вышестоящей организации, другие координаты

2. Характеристика деятельности организации на объекте

2.1 Сфера деятельности (здравоохранение, образование, социальная защита, физическая культура и спорт, культура, связь и информация, транспорт, жилой фонд, потребительский рынок и сфера услуг, другое)

2.2 Виды оказываемых услуг: оказание социальных (социально-бытовых, социально-медицинских, социально-психологических, социально-экономических, социально-реабилитационных, социально-культурных) услуг гражданам пожилого возраста и инвалидам Всеволожского района следующими отделениями: стационарное отделение, стационарное отделение с реабилитационными услугами, отделение социальной реабилитации дневного пребывания, отделение срочной социальной помощи, 3 отделениями социальной помощи на дому, в том числе с оказанием социально-медицинских услуг, кризисное отделение

2.3 Форма оказания услуг: (на объекте, с длительным пребыванием, в т.ч. проживанием, на дому, дистанционно)

2.4 Категории обслуживаемого населения по возрасту: (дети, взрослые трудоспособного возраста, пожилые; все возрастные категории)

2.5 Категории обслуживаемых инвалидов: инвалиды, передвигающиеся на коляске, инвалиды с нарушениями опорно-двигательного аппарата; нарушениями зрения, нарушениями слуха, нарушениями умственного развития

2.6 Плановая мощность: посещаемость (количество обслуживаемых в день), вместимость, пропускная способность: 45 человек

2.7 Участие в исполнении ИПР инвалида, ребенка-инвалида (да, нет)

3. Состояние доступности объекта

3.1. Путь следования к объекту пассажирским транспортом

(описать маршрут движения с использованием пассажирского транспорта)

наличие адаптированного пассажирского транспорта к объекту: нет

3.2. Путь к объекту от ближайшей остановки пассажирского транспорта:

3.2.1 расстояние до объекта от остановки транспорта 200 м

3.2.2 время движения (пешком) 5 мин

3.2.3 наличие выделенного от проезжей части пешеходного пути (да, нет),

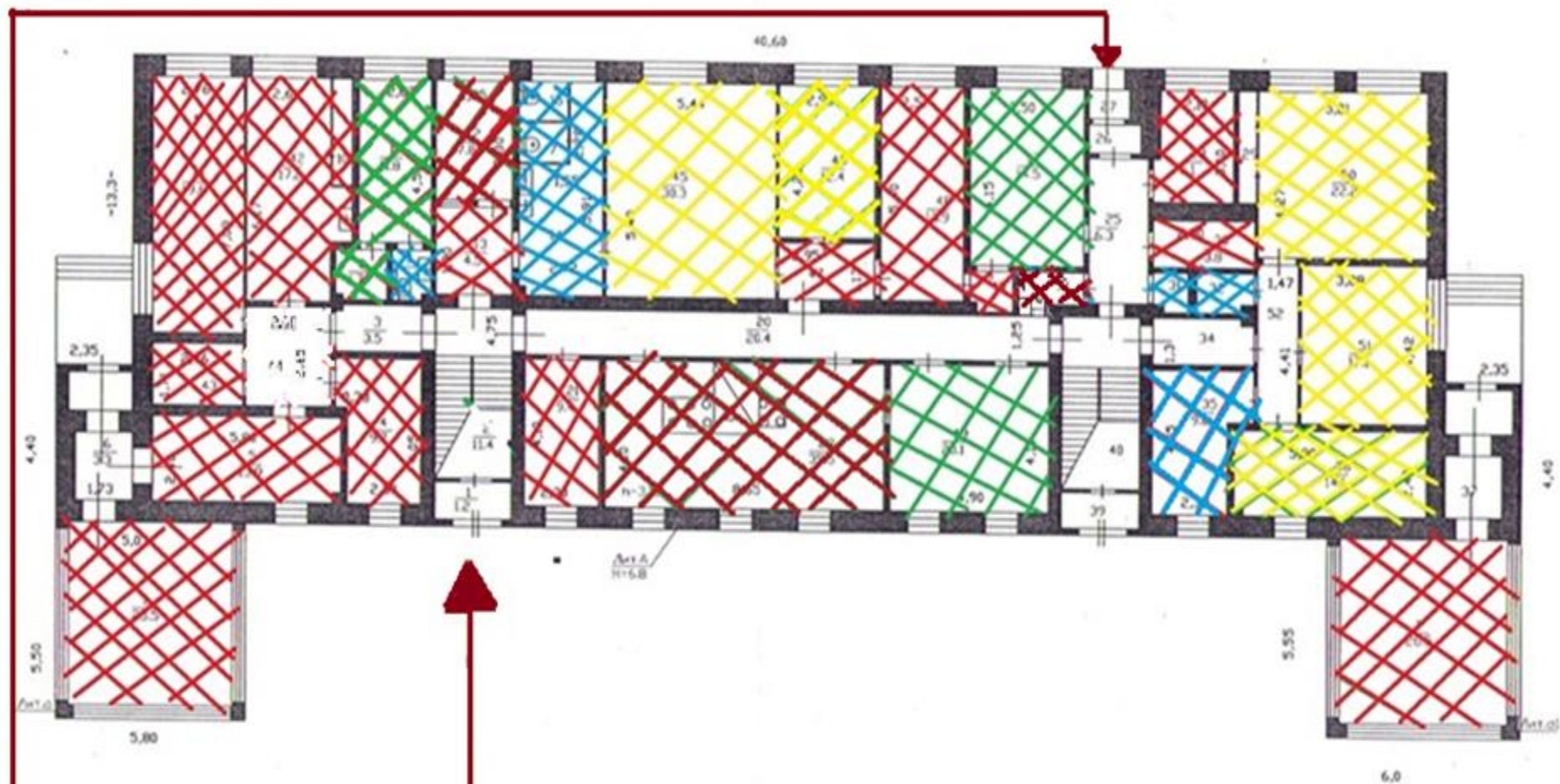
3.2.4 Перекрестки: нерегулируемые; регулируемые, со звуковой сигнализацией, таймером; нет

3.2.5 Информация на пути следования к объекту: акустическая, тактильная, визуальная; нет





3.2.6 Перепады высоты на пути: есть, нет (описать _____)

Их обустройство для инвалидов на коляске: да, нет (_____)

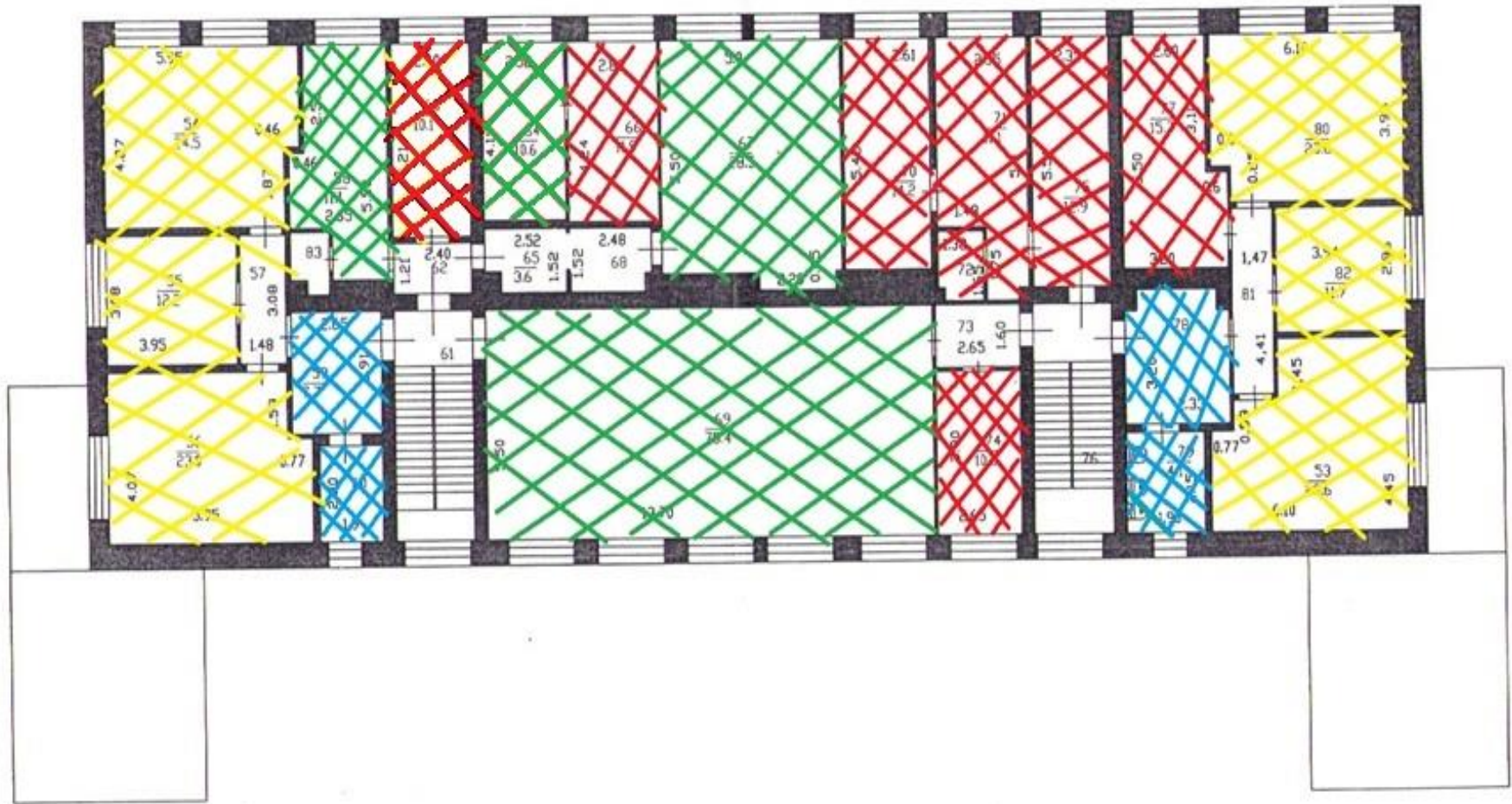
ПЛАН 1 ЭТАЖА



Примечание:

-  - административно-хозяйственные помещения;
-  - помещения для стационарного размещения (палаты);
-  - санитарно-гигиенические помещения;
-  - помещения для оказания услуг клиентам

ПЛАН 2 ЭТАЖА



Территория, прилегающая к зданию



№ п/п	Наименование функционально-планировочного элемента	Наличие элемента			Выявленные нарушения и замечания		Работы по адаптации объектов	
		есть/нет	№ на плане	№ фото	Содержание	Значимо для инвалида (категория)	Содержание	Виды работ
1.1	Вход (входы) на территорию	есть			- отсутствует информация об ОСИ; - не функционирует калитка и ворота на входе	Все	- установить информацию на входе; - заменить входные ворота, совместив пути движения пешеходов и автомобили (закрыть калитку)	ТР, ТСР, Орг
1.2	Путь (пути) движения на территории	есть			- неровная поверхность; - отсутствует обозначение направлений движения ко входам для МГН; - отсутствует освещение; - отсутствуют оборудованные места отдыха для МГН; - отсутствуют бортики на путях движения инвалидов на кресла-колясках ко входу;	Все	- ремонт поверхности покрытия к главному входу с нанесением цветовой и тактильной маркировки; - обеспечить информационное сопровождение к специальному входу для инвалидов на кресла-колясках, установить бортики; - организовать освещение; - оборудовать места отдыха для МГН	ТР, ТСР, Орг
1.3	Лестница (наружная)	нет						
1.4	Пандус (наружный)	нет						
1.5	Автостоянка и парковка	есть			Не выделены места для транспорта инвалидов	Все	Организовать стоянку с информационным обозначением	Орг, ТР, ТСР

II Заключение по зоне:

Наименование зоны	Состояние доступности	Рекомендации по адаптации
Территория, прилегающая к зданию	ВНД	Организационные мероприятия, текущий ремонт, ТСР

Наименование мероприятий по адаптации

Изображение (пример)

Заменить входные ворота, совместив пути движения пешеходов и автомобилей (закрывать нефункционирующую калитку; альтернативно – требуется ее ремонт и прокладка асфальтового покрытия на пути к калитке)



Организовать путем обращения к администрации МО ремонт покрытия участка, прилегающего к зданию (в первую очередь путей движения к основному входу в здание и к специализированному для инвалидов, передвигающихся на кресле-коляске) с нанесением цветовой и тактильной маркировки



Обеспечить информационное сопровождение (цветовое, тактильное, информационные знаки) на пути к главному входу и к специализированному входу для инвалидов, передвигающихся на кресле-коляске, установить бортики на путях (на границе с газонами)

Выделить на стоянке автотранспорта на прилегающем участке специальные места (не менее 10% от общего количества мест) для транспорта инвалидов и перевозящих инвалидов – с соответствующим информационным обозначением



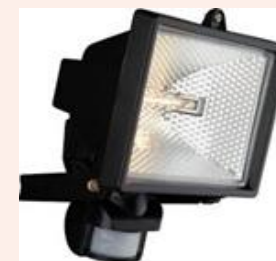
Наименование мероприятий по адаптации

Изображение (пример)

Установить на входе информационный стенд со схемой движения по территории



Организовать освещение входа на территорию и путей движения к основному и специализированному входу,



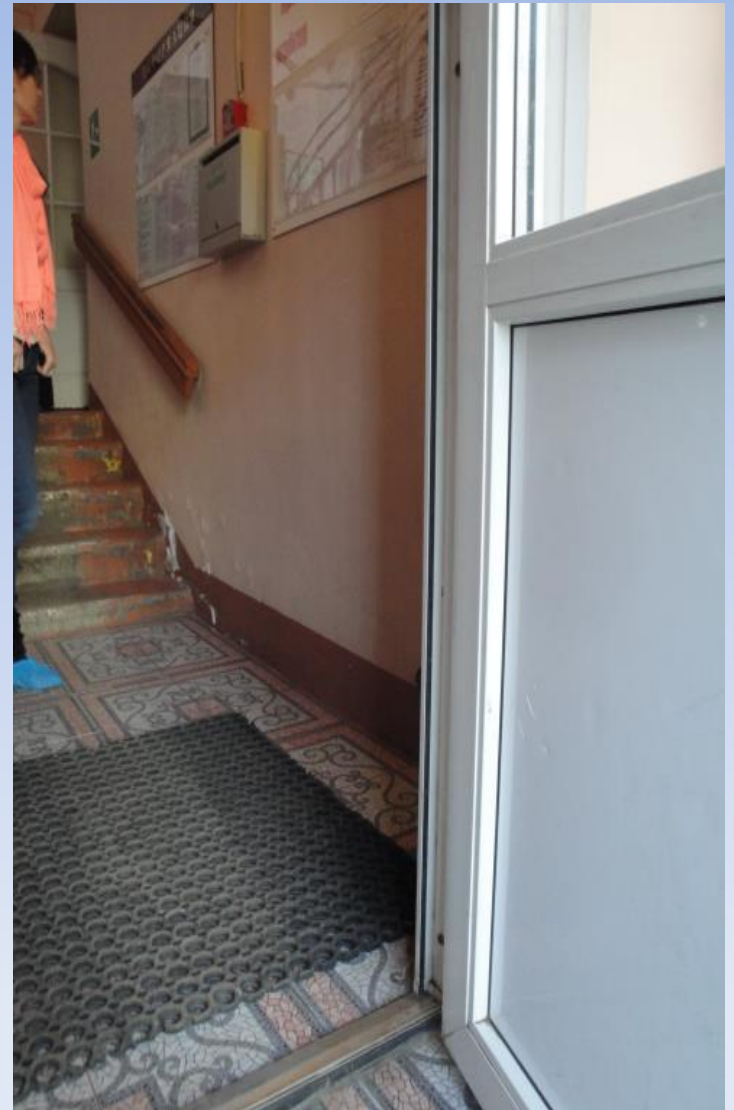
Оборудовать места отдыха для МГН на территории



Организовать (желательно) систему видеонаблюдения на территории, как минимум входа на территорию, основного и специализированного входов в здание



Вход в здание (главный)



№ ц/п	Наименование функционально- планировочного элемента	Наличие элемента			Выявленные нарушения и замечания		Работы по адаптации объектов	
		есть/ нет	№ на плане	№ фото	Содержание	Значимо для инвалида (категория)	Содержание	Виды работ
2.1	Лестница (наружная)	нет						
2.2	Пандус (наружный)	нет						
2.3	Входная площадка (перед дверью)	есть			- отсутствует водоотвод, не закреплена водосборная решётка, размеры круглых ячеек более 2 см; - порог на входе – 13 см	Все	- оборудовать водоотвод с установкой водосборной решетки заподлицо; - установка кнопки вызова персонала (переговорного устройства) с закреплением ответственного сотрудника за встречу и сопровождение МГН - установить оградительные поручни у входной площадки	ТР
2.4	Дверь (входная)	есть			- ненормативная (круглая) дверная ручка, доводчик не функционирует	К, О, С	- замена ручки, регулировка (замена) доводчика	ТР
2.5	Тамбур	есть						
	ОБЩИЕ требования к зоне				- отсутствует системная информация на входе	Все	- организовать систему информации с цветовым и тактильным обозначением препятствий	ТР, ТСР, Орг

Наименование мероприятий по адаптации

Изображение (пример)

Оборудовать водоотвод с установкой водосборной решетки заподлицо



Установить оградительные поручни на входной площадке



Организовать систему информации на входе с цветовым и тактильным обозначением препятствий



Наименование мероприятий по адаптации

Изображение (пример)

Заменить ручку, отрегулировать (заменить) доводчик



Установить кнопку вызова персонала (переговорное устройство) с закреплением ответственного сотрудника за встречу и сопровождение МГН на объекте



Организовать ситуационную помощь МГН на объекте в виде сопровождения персоналом:

- внести соответствующие изменения в Правила оказания услуг в учреждении,
- закрепить ответственных сотрудников с внесением соответствующих функций в должностные обязанности;
- провести инструктаж (обучение) персонала оказанию ситуационной помощи МГН на объекте



Вход в здание № 2 (специализированный)



Вход в здание № 3 (новый специализированный)



№ ц/п	Наименование функционально- планировочного элемента	Наличие элемента		Выявленные нарушения и замечания		Работы по адаптации объектов		
		есть/ нет	№ на плане	№ фото	Содержание	Значимо для инвалида (категория)	Содержание	Виды работ
2.1	Лестница (наружная)	нет					Предлагается комплексное оборудование входа для инвалидов на креслах-колясках с установкой нормативного пандуса, максимально приближенного ко входу на участок	ТР, ТСР, Орг
2.2	Пандус (наружный)	есть			- ненормативный пандус (не соответствуют нормам уклон, покрытие, поручни)	Все		
2.3	Входная площадка (перед дверью)	есть			- отсутствует освещение; - порог на входе – 5 см	Все		
2.4	Дверь (входная)	есть			- нуждается в замене дверная ручка и замок	К, О, С		
2.5	Тамбур	есть						
	ОБЩИЕ требования к зоне				- отсутствует системная информация на входе	Все		

II Заключение по зоне:

Наименование структурно- функциональной зоны	Состояние доступности (к пункту 3.4 Акта обследования ОСИ)	Рекомендации по адаптации (вид работы) к пункту 4.1 Акта обследования ОСИ
Вход в здание	ДП-И (Г, У), ВНД (К, О, С)	Организационные мероприятия, текущий ремонт, ТСР

Наименование мероприятий по адаптации

Оборудовать специализированный вход для инвалидов, передвигающихся на кресло-коляске, с установкой нормативного пандуса в левом крыле здания, максимально приближенном ко входу на участок (уклон 8%, желательно в два подъема с промежуточной горизонтальной площадкой, нескользкое покрытие, поручни на 2 уровнях 0,9 и 0,7 м с краевым горизонтальным завершением 0,3 м, краевые бортики, навес над пандусом на всем протяжении)

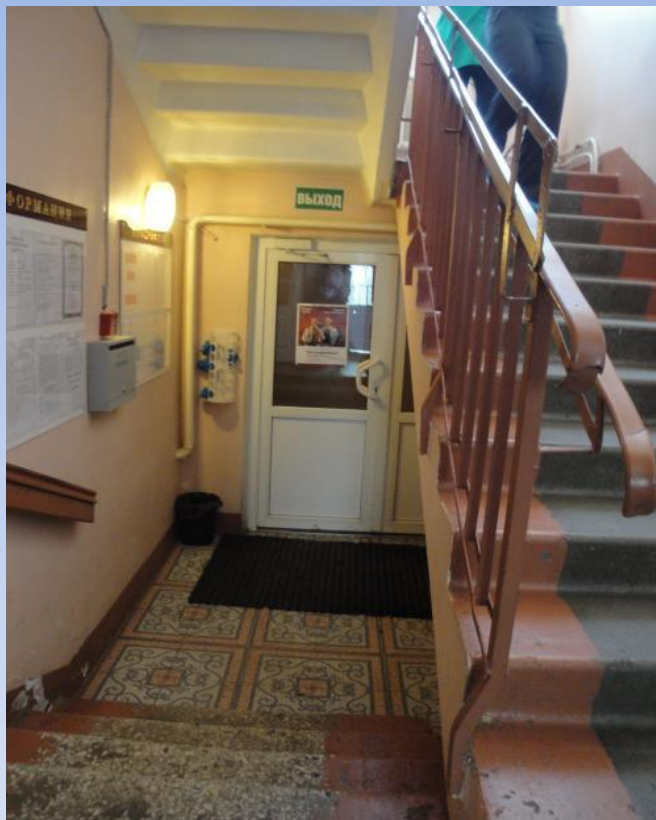
Изображение (пример)



Установить кнопку вызова персонала (переговорное устройство) с закреплением ответственного сотрудника за встречу и сопровождение МГН на объекте



Пути движения внутри здания



№ п/п	Наименование функционально-планировочного элемента	Выявленные нарушения и замечания		Работы по адаптации объектов	
		Содержание	Значимо для инвалида (категория)	Содержание	Виды работ
3.1	Коридор (вестибюль, зона ожидания, галерея, балкон)	<ul style="list-style-type: none"> - не продуман рациональный маршрут МГН к зоне целевого назначения и санитарно-гигиеническим помещениям; - наличие функциональных препятствий (двери, открывающиеся наружу); - отсутствие комплексной информации о пути и направлении движения со схемой расположения и функциональным назначением помещений; - отсутствие горизонтальных поручней вдоль стен; - отсутствие гардероба, колясочной 	Все	<ul style="list-style-type: none"> - продумать и обозначить на схемах наиболее оптимальные пути движения к зоне целевого назначения и санитарно-гигиеническим помещениям, обеспечив их комплексной информацией (цветовые и тактильные направляющие); - установить поручни вдоль стен на путях движения МГН; - выделить и оборудовать помещения под гардероб и колясочную 	Орг, ТСП, ТР
3.2	Лестница (внутри здания)	<ul style="list-style-type: none"> - отсутствие второго поручня, не обеспечена непрерывность имеющихся поручней; - лестницы не дублируются пандусами или подъёмными устройствами 	К, О, С	<ul style="list-style-type: none"> - установить нормативные поручни на высоте 0,9 м с двух сторон и горизонтальным завершением на 0,3 м; - для преодоления вертикальных препятствий требуется приобретения ТСП (лестницехода) 	Орг, ТСП, ТР
3.3	Пандус				
3.4	Лифт				
3.5	Дверь	<ul style="list-style-type: none"> - ненормативное размещение информационных обозначений помещений 	Все	<ul style="list-style-type: none"> - установить информационные рельефные таблички к каждому помещению рядом с дверью на высоте от 1,4 до 1,75 м со стороны дверной ручки 	Орг, ТСП
3.6	Пути эвакуации (в т.ч. зоны безопасности)	<ul style="list-style-type: none"> - отсутствие системы экстренного оповещения и размещения путей эвакуации 	Все	<ul style="list-style-type: none"> - организовать систему оповещения в экстренных случаях и обозначить пути эвакуации 	Орг, ТР, ТСП

II Заключение по зоне:

Наименование структурно-функциональной зоны	Состояние доступности	Рекомендации по адаптации
Пути движения внутри здания	ВНД	Организационные мероприятия, ТСП, текущий ремонт

Наименование мероприятий по адаптации

Разработать и утвердить рациональную систему расположения основных и вспомогательных подразделений на объекте, в том числе закрепить (по возможности) функциональные блоки для оказания комплекса услуг клиентам специалистами учреждения, указать режим (график) работы специалистов с отражением их на схемах – с целью минимизации перемещений и препятствий для МГН, повышения для них степени комфортности

Обеспечить пути движения комплексной информацией (информационные таблички, цветовые и тактильные направляющие)

Приобрести шагающий подъемник (скаломобил, лестничеход) для перемещения инвалидов на кресле-коляске по лестницам в здании

Изображение (пример)



Наименование мероприятий по адаптации

Изображение (пример)

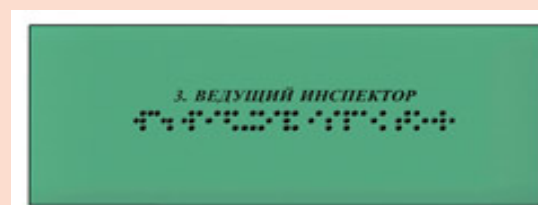
Оборудовать помещения под гардероб и колясочную



Установить на лестнице, ведущей от основного входа в здание (и от эвакуационного выхода) на второй этаж нормативные поручни на высоте 0,9 м с двух сторон с горизонтальным завершением на 0,3 м; установить поручни вдоль стен на путях движения МГН



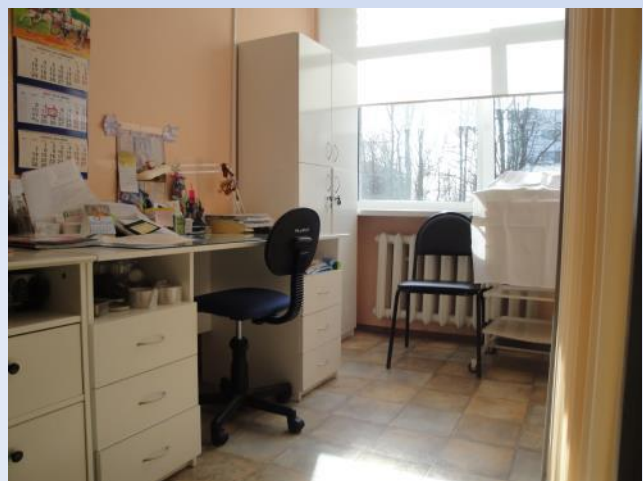
Установить информационные рельефные таблички к каждому помещению на стене рядом с дверью со стороны дверной ручки на высоте от 1,4 до 1,75 м



Организовать систему оповещения в экстренных случаях и обозначить пути эвакуации



Зона целевого назначения (кабинет)



Зона целевого назначения (зал)



№ п/п	Наименование функционально-планировочного элемента	Выявленные нарушения и замечания		Работы по адаптации объектов	
		Содержание	Значимо для инвалида (категория)	Содержание	Виды работ
4.1	Кабинетная форма обслуживания	- не выделены функциональные блоки помещений для оказания услуг специалистами; - отсутствие информации о режиме работы специалистов, схемы расположения кабинетов	Все	- расположение кабинетов нуждается в рационализации с выделением, по возможности, функциональных блоков для оказания комплекса услуг, а также с указанием режима (графика) работы специалистов	Орг, ТСП, ТР
4.2	Зальная форма обслуживания	- в зале не выделены специальные места для инвалидов на креслах-колясках, инвалидов с нарушениями зрения и слуха; - при проведении мероприятий не организовано донесение информации в доступной форме людям с нарушениями восприятия; - не организован доступ инвалидов на креслах-колясках для оказания услуг; - в столовой отсутствует режим и правила предоставления услуги (сменность, правила доставки пищи в палаты, режим питания, меню), а также не выделены места для инвалидов на креслах-колясках	К, О, С, Г	- выделить в зале не менее 5% специально оборудованных мест с возможностью усиления звука и дублированием звуковой и визуальной информацией (организация сурдоперевода); - организовать ситуационную помощь в виде сопровождения персонала; - выделить в столовой места для инвалидов на креслах-колясках для приёма пищи, организовать его обслуживание как в столовой, так и в местах проживания (палатах)	Орг, ТСП, ТР
4.3	Прилавочная форма обслуживания				
4.4	Форма обслуживания с перемещением по маршруту				
4.5	Кабина индивидуального обслуживания				

II Заключение по зоне:

Наименование структурно-функциональной зоны	Состояние доступности	Рекомендации по адаптации
Кабинетная форма	ДП-И (О, У), ДЧ-И (К), ВНД (С, Г)	Организационные мероприятия, ТСП, текущий ремонт
Зальная форма	ДП-И (О, У), ВНД (К, С, Г)	Организационные мероприятия, ТСП, текущий ремонт

Наименование мероприятий по адаптации

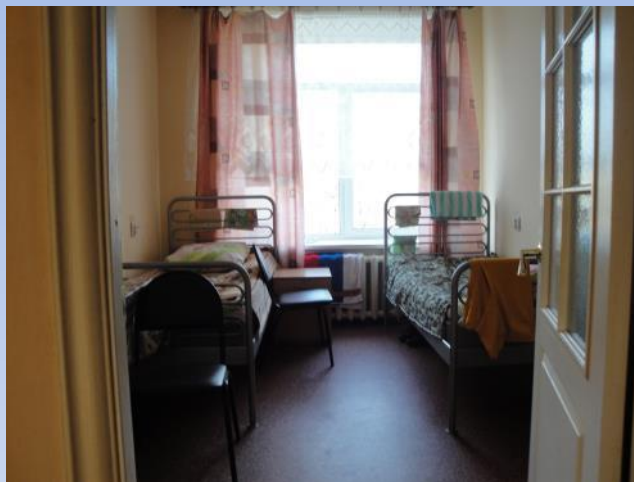
Выделить в зале для проведения общих мероприятий (на 2 этаже) не менее 5% специально оборудованных мест с возможностью усиления звука и дублированием звуковой и визуальной информацией

Выделить в столовой места для инвалидов, передвигающихся на кресло-коляске, для приёма пищи, организовать их обслуживание: как в столовой, так и в местах проживания (палатах)

Изображение (пример)



Зона целевого назначения (палаты)



Наименование функционально-планировочного элемента	Выявленные нарушения и замечания		Работы по адаптации объектов	
	Содержание	Значимо для инвалида (категория)	Содержание	Виды работ
Жилые помещения (палаты)	- нет выделения и чёткого закрепления мест проживания мужчин и женщин, а также различных категорий МПН, в частности, не закреплены места для проживания инвалидов на креслах-колясках	Все	- выделить зону проживания инвалидов на креслах-колясках (с возможностью размещения в них и других МПН) на 1ом этаже в левом крыле здания, максимально приближенном ко вновь организованному входу с обустройством всех функциональных помещений в этом блоке, с выделением комнат для проживания мужчин и женщин (не менее 10 %); - установить систему экстренного вызова персонала в палатах	Орг. ТСР, ТР

II Заключение по зоне:

Наименование структурно-функциональной зоны	Состояние доступности	Рекомендации по адаптации
Жилые помещения (палаты)	ДП-И (О, Г, У), ДЧ-И (К), ДУ (С)	Организационные мероприятия, ТСР, текущий ремонт

Наименование мероприятий по адаптации

Изображение (пример)

Выделить зону проживания инвалидов, передвигающихся на кресле-коляске, (с возможностью размещения в них и других МГН) на первом этаже в левом крыле здания, максимально приближенном ко вновь организованному специализированному входу

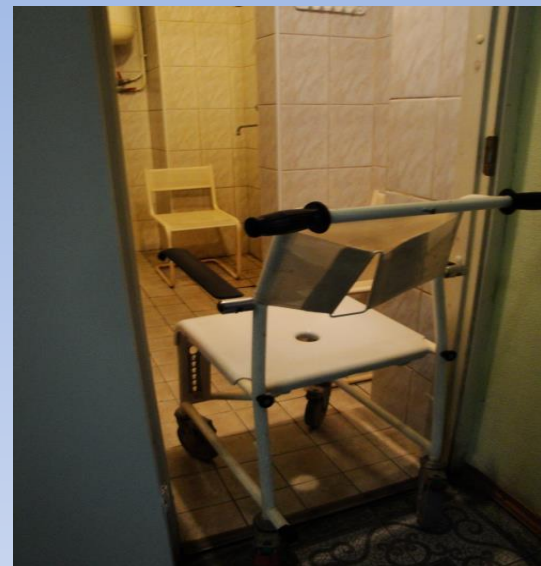


Провести ремонтные работы и обустройство всех функциональных помещений в этом блоке, выделив комнаты для проживания мужчин и женщин (общее количество мест не менее 10 % от числа проживающих) и санитарно-гигиенические блоки (универсальная туалетная кабина, умывальник, душевая)

Установить систему экстренного вызова персонала в палатах



Санитарно-гигиенические помещения



№ п/п	Наименование функционально-планировочного элемента	Выявленные нарушения и замечания		Работы по адаптации объектов	
		Содержание	Значимо для инвалида (категория)	Содержание	Виды работ
5.1	Туалетная комната	<ul style="list-style-type: none"> - отсутствие туалета для нестационарных клиентов и посетителей; - нет оборудованных санитарно-гигиенических помещений для МГН; - отсутствие кнопки вызова персонала 	Все	<ul style="list-style-type: none"> - необходимо обустроить универсальные туалетные кабины и раковина в каждом жилом блоке (желательно с разделением на мужчин и женщин), а также для нестационарных клиентов и посетителей; - установить кнопку вызова персонала 	Орг, ТСП, ТР
5.2	Душевая/ ванная комната	<ul style="list-style-type: none"> - отсутствие душевых кабин в санитарно-гигиенических помещениях, приближенных к местам проживания 	Все	<ul style="list-style-type: none"> - оборудовать в каждом жилом блоке душевые кабины 	Орг, ТСП, ТР
5.3	Бытовая комната (гардеробная)				

II Заключение по зоне:

Наименование структурно-функциональной зоны	Состояние доступности	Рекомендации по адаптации
Санитарно-гигиенические помещения	ВНД	Организационные мероприятия, ТСП, текущий ремонт

Наименование мероприятий по адаптации

Изображение (пример)

Обустроить в каждом жилом блоке санитарно-гигиенические блоки (универсальная туалетная кабина, умывальник, душевая) - по возможности, с разделением на мужчин и женщин)

Оборудовать универсальную туалетную кабину для нестационарных клиентов и посетителей

Установить кнопки вызова персонала в туалетных кабинах



№ п/п	Наименование функционально-планировочного элемента	Выявленные нарушения и замечания		Работы по адаптации объектов	
		Содержание	Значимо для инвалида (категория)	Содержание	Виды работ
6.1	Визуальные средства	Нарушение нормативных требований к размещению визуальной информации, отсутствие информации на ясном языке	все	Организовать размещение комплексной системы информации на всех зонах объекта (см. рекомендации к Приложениям 1-5)	Орг, ТСР, ТР
6.2	Акустические средства	Отсутствие акустической системы информирования и оповещения об опасности	все		
6.3	Тактильные средства	Отсутствие дублирования информации тактильными средствами	С		
	ОБЩИЕ требования к зоне	Нарушены требования непрерывности информации, своевременного ориентирования и однозначного опознания объектов и мест посещения	все		

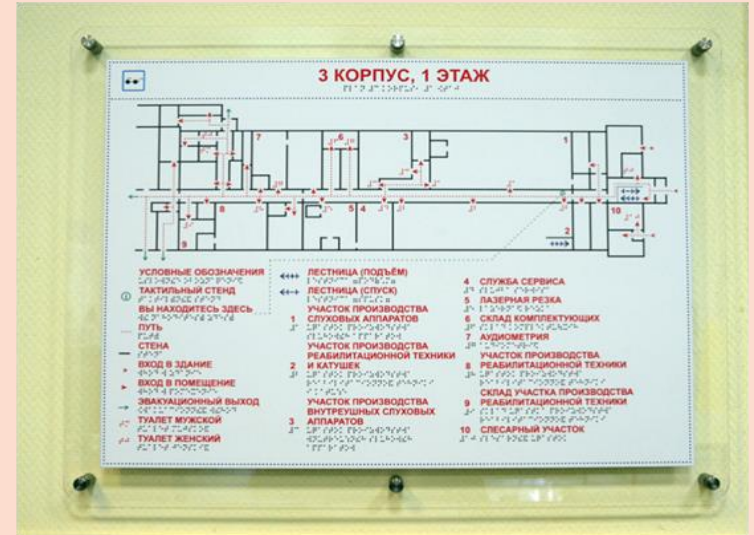
II Заключение по зоне:

Наименование структурно-функциональной зоны	Состояние доступности	Рекомендации по адаптации
Система информации (и связи) на объекте	ВНД	Организационные мероприятия, текущий ремонт, ТСР

Наименование мероприятий по адаптации

Изображение (пример)

Организовать размещение комплексной системы информации на всех зонах объекта, обеспечив требования непрерывности информации, своевременного ориентирования и однозначного опознавания объектов и мест посещения, обозначить на схемах наиболее оптимальные пути движения к зонам целевого назначения и санитарно-гигиеническим помещениям



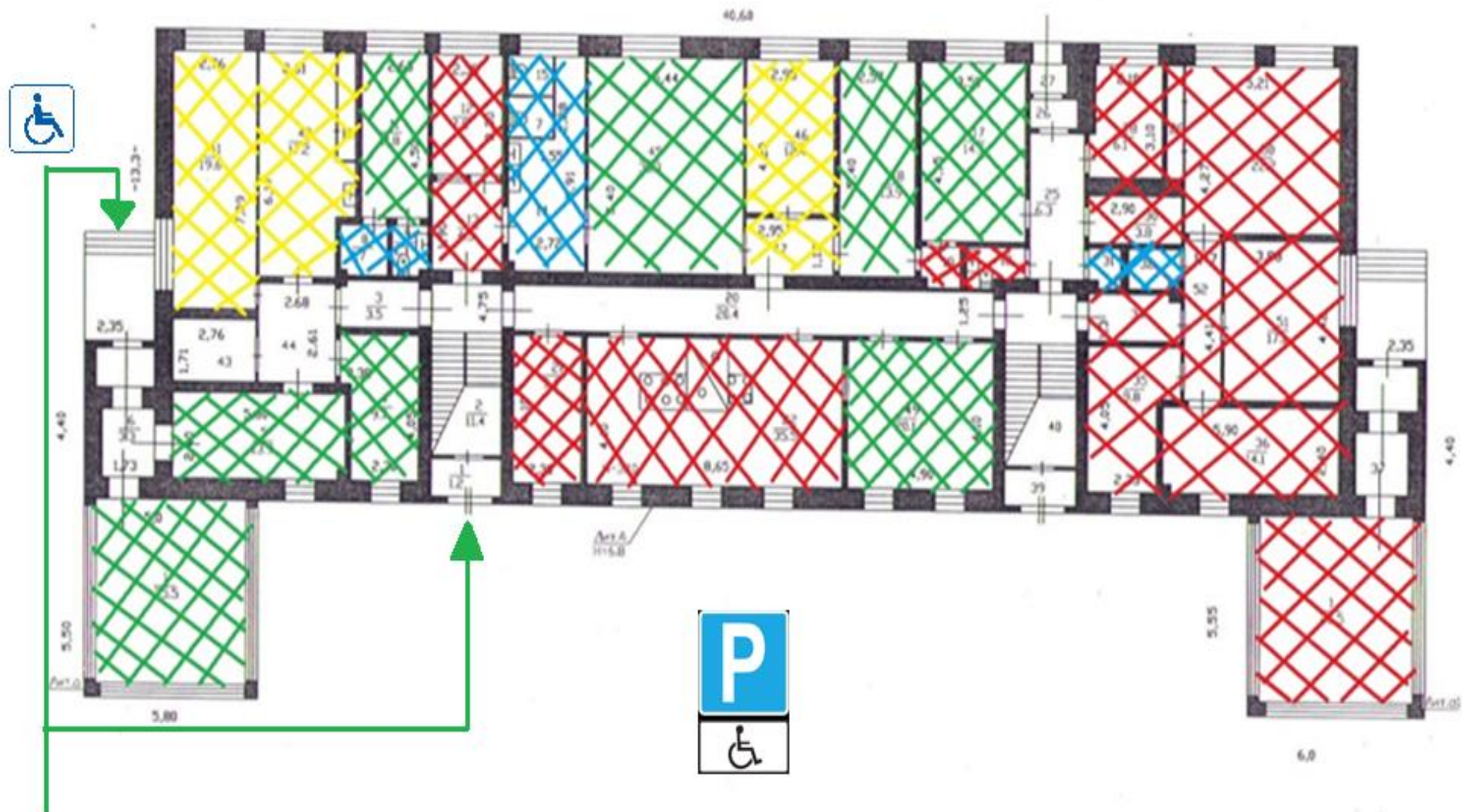
Выводы о состоянии доступности

3.4. Состояние доступности основных структурно-функциональных зон

№ п/п	Основные структурно-функциональные зоны	Состояние доступности, в том числе для основных категорий инвалидов**	Приложение	
			№ на плане	№ фото
1	Территория, прилегающая к зданию (участок)	<i>ВНД</i>	1	1-5
2	Вход (входы) в здание	<i>ДП-И (Г, У), ВНД-И (К, О, С)</i>	2.1, 2.2, 2.3	6-9
3	Путь (пути) движения внутри здания (в т.ч. пути эвакуации)	<i>ВНД</i>	3	10-14
4.1	Зона целевого назначения здания (целевого посещения объекта) – кабинетная форма обслуживания	<i>ДП-И (О, У), ДЧ-И (К), ВНД-И (С, Г)</i>	4.1	15-23
4.2	Зона целевого назначения здания (целевого посещения объекта) – зальная форма обслуживания	<i>ДП-И (О, У), ВНД-И (К, С, Г)</i>	4.2	24-29
4.3	Зона целевого назначения здания (целевого посещения объекта) – жилые помещения (палаты)	<i>ДП-И (О, Г, У), ДЧ-И (К), ДУ-И (С)</i>	4.3	30-39
5	Санитарно-гигиенические помещения	<i>ВНД</i>	5	40-48
6	Система информации и связи (на всех зонах)	<i>ВНД</i>		49-53
7	Пути движения к объекту (от остановки транспорта)	<i>ВНД</i>		

** Указывается: ДП-В - доступно полностью всем; ДП-И (К, О, С, Г, У) – доступно полностью избирательно (указать категории инвалидов); ДЧ-В - доступно частично всем; ДЧ-И (К, О, С, Г, У) – доступно частично избирательно (указать категории инвалидов); ДУ - доступно условно, ВНД – временно недоступно

ПЛАН 1 ЭТАЖА



Итоговое заключение о состоянии доступности

3.5. ИТОГОВОЕ ЗАКЛЮЧЕНИЕ о состоянии доступности ОСИ:

Объект признан временно недоступным для всех категорий инвалидов.

Для решения вопросов доступности для всех категорий инвалидов в качестве безусловно обязательных мер требуется, прежде всего, установить информацию об ОСИ у входа на территорию, организовать автостоянку и освещение, отремонтировать покрытие пешеходных путей на прилегающей территории, организовать оказание ситуационной помощи сотрудниками учреждения с закреплением функциональных обязанностей в должностных инструкциях, продумать и обозначить на схемах наиболее оптимальные пути движения к зоне целевого назначения и санитарно-гигиеническим помещениям, а также организовать систему оповещения в экстренных случаях и обозначить пути эвакуации.

Для обеспечения полной доступности объекта для инвалидов с умственными нарушениями необходимо оборудовать санитарно-гигиенические помещения в каждом жилом блоке и для нестационарных клиентов и посетителей с установкой кнопки вызова персонала.

Для обеспечения полной доступности объекта для инвалидов с патологией опорно-двигательного аппарата требуется установка оградительных поручней на входной площадке главного входа, нормативных поручней на лестницах и вдоль стен.

Для обеспечения условной доступности объекта для инвалидов с нарушениями слуха необходимо выделить в зале не менее 5% специально оборудованных мест с возможностью усиления звука, а также организовать сурдоперевод при оказании услуг.

Для обеспечения частичной доступности объекта для инвалидов, передвигающихся на креслах-колясках, требуется комплексное оборудование входа для инвалидов на креслах-колясках с установкой нормативного пандуса в левом крыле здания с обеспечением информационного сопровождения от входа на территорию, установка бортиков на путях движения, а также выделение зоны проживания на 1ом этаже в левом крыле здания, максимально приближенном ко вновь организованному входу с обустройством всех функциональных помещений в этом блоке. Для обеспечения условной доступности объекта для этой категории инвалидов требуется приобретение ТСП (лестничехода) и оказание ситуационной помощи со стороны персонала.

Обеспечение доступности для инвалидов с нарушениями зрения на первом этапе может решаться путём оказания ситуационной помощи на всех зонах, что обеспечит условную доступность объекта; при комплексном развитии системы информации на объекте с использованием контрастных цветовых и тактильных направляющих на всех путях движения, в т.ч. на прилегающей территории, дублировании основной информации рельефно-точечным шрифтом и акустической информацией может быть достигнута полная доступность объекта для инвалидов с нарушениями зрения.






Рекомендации по адаптации

4. Управленческое решение (проект)

4.1. Рекомендации по адаптации основных структурных элементов объекта:

№ п/п	Основные структурно-функциональные зоны объекта	Рекомендации по адаптации объекта (вид работы)*
1	Территория, прилегающая к зданию (участок)	<i>Текущий ремонт, организационные мероприятия, индивидуальное решение с ТСП</i>
2	Вход (входы) в здание	<i>Текущий ремонт, организационные мероприятия, индивидуальное решение с ТСП</i>
3	Путь (пути) движения внутри здания (в т.ч. пути эвакуации)	<i>Текущий ремонт, организационные мероприятия, индивидуальное решение с ТСП</i>
4	Зона целевого назначения здания (целевого посещения объекта)	<i>Текущий ремонт, организационные мероприятия, индивидуальное решение с ТСП</i>
5	Санитарно-гигиенические помещения	<i>Текущий ремонт, организационные мероприятия, индивидуальное решение с ТСП</i>
6	Система информации на объекте (на всех зонах)	<i>Текущий ремонт, организационные мероприятия, индивидуальное решение с ТСП</i>
7	Пути движения к объекту (от остановки транспорта)	<i>Текущий ремонт, организационные мероприятия, индивидуальное решение с ТСП</i>
8.	Все зоны и участки	<i>Текущий ремонт, организационные мероприятия, индивидуальное решение с ТСП</i>

*- указывается один из вариантов (видов работ): не нуждается; ремонт (текущий, капитальный); индивидуальное решение с ТСП; технические решения невозможны – организация альтернативной формы обслуживания

Категория инвалидов	Решение о доступности	Виды работ	Состояние доступности после выполнения работ
	ВНД	ТР, ТСП, орг	ДУ
	ВНД	ТР, ТСП, орг	ДП
	ВНД	Орг	ДУ
		ТР, ТСП	ДП
	ВНД	ТР, ТСП, орг	ДУ
	ВНД	ТР, ТСП, орг	ДП

Рохманова Марина Владимировна,
координатор проектов АНО
«Межрегиональный ресурсный центр для
специалистов по реабилитации и
социальной интеграции инвалидов
«Доступный мир» (Санкт-Петербург)

+ 7 964 332 87 07

marinavroh@gmail.com

www.rehabresource.ru

Благодарю за внимание!