



Общество с ограниченной ответственностью  
«Архитектура и Дизайн»

Свидетельство № П-013-2901120201-16072015-009 от 16.07.2015

**Корректировка проектной документации на строительство  
парка отдыха в Ломоносовском территориальном округе по  
ул. 23 Гвардейской Дивизии в Архангельске**

**РАБОЧАЯ ДОКУМЕНТАЦИЯ**

**Генеральный план**

**776-17-ГП.2**

г. Архангельск 2018



Общество с ограниченной  
ответственностью  
**«Архитектура и Дизайн»**

Свидетельство № П-013-2901120201-16072015-009 от 16.07.2015

**Корректировка проектной документации на строительство парка отдыха  
в Ломоносовском территориальном округе по ул. 23 Гвардейской Дивизии  
в Архангельске**

**РАБОЧАЯ ДОКУМЕНТАЦИЯ**

**Генеральный план**

**776-17-ГП.2**

Главный инженер проекта

А.С. Мошников

г. Архангельск  
2018

**ВЕДОМОСТЬ ЧЕРТЕЖЕЙ ОСНОВНОГО КОМПЛЕКТА**

Лист	Наименование	Примечание
1	Общие данные.	
2	Схема планировочной организации земельного участка М 1:500.	
3	План благоустройства М 1:500.	
4	Разбивочный план М 1:500.	
5	План организации рельефа М 1:500.	
6	План земляных масс М 1:500.	
7	Сводный план сетей М 1:500.	
8	План озеленения М 1:500.	
9	Ситуационный план М 1:3000.	

**ВЕДОМОСТЬ ССЫЛОЧНЫХ И ПРИЛАГАЕМЫХ ДОКУМЕНТОВ**

Обозначение	Наименование	Примечание
	<b>ССЫЛОЧНЫЕ ДОКУМЕНТЫ:</b>	
ГОСТ 8736-2014	Песок для строительных работ.	
ГОСТ 8267-93	Щебень и гравий из плотных горных пород для строительных работ.	
ГОСТ 9128-2013	Смеси асфальтобетонные, полимерасфальтобетонные, асфальтобетон, полимерасфальтобетон для автомобильных дорог и аэродромов.	
ГОСТ 6665-91	Камни бетонные и железобетонные бортовые.	
ГОСТ 23558-94	Смеси щебеночно-гравийно-песчаные и грунты.	
ГОСТ 3634-99	Люки смотровых колодцев и дождеприемники ливневосточных колодцев.	
ГОСТ 21924.0-84	Плиты железобетонные для покрытий городских дорог.	
Серия Э.900.1-14	Изделия железобетонные для круглых колодцев водопровода и канализации.	

**ПЕРЕЧЕНЬ АКТОВ ОСВИДЕТЕЛЬСТВОВАНИЯ СКРЫТЫХ РАБОТ**

Наименование	Примечание
1. Акт проверки разбивки осей	
2. Акт сдачи работ по благоустройству	**
3. Акт приемки малых форм архитектуры	
4. Акт на устройство оснований под дороги и тротуары	**
5. Акт на устройство отмостки и посев трав	
6. Акт на озеленение участка	
<b>ПРИМЕЧАНИЕ:</b> Акты по видам работ составляются согласно СНиП 12-01-2004 "Организация строительства". Акты, отмеченные ** подписываются представителем проектной организации	

Проект генерального плана "Корректировка проектной документации на строительство парка отдыха в Ломоносовском территориальном округе по ул. 23 Гвардейской Дивизии в г. Архангельске», разработан на основании:

- задания на проектирование, утвержденного заказчиком;
  - инженерно-геодезических и инженерно-геологических изысканий, выполненных ООО "Геоизыскания" в сентябре 2017 года;
  - с учетом замечаний и предложений других согласующих организаций.
- А также в соответствии с требованиями экологических, санитарных, противопожарных и других норм действующих на территории Российской Федерации:
- СП4.2.13330.2016 СНиП2.07.01-89\* «Градостроительство. Планировка и застройка городских и сельских поселений»;
  - СанПиН 2.2.1/2.1.1.1200-03 «Санитарные нормы и правила»;
  - ГОСТ 52289-2004 «Технические средства. Организация дорожного движения»;
  - Федеральный закон от 22 июля 2008 г. № 123-ФЗ «Технический регламент о требованиях пожарной безопасности»;
  - СП 4.13130.2013 «Системы противопожарной защиты. Ограничение распространения пожара на объектах защиты».

Система высот Балтийская 1954 года. Вертикальная планировка определяет высотное положение сооружений, проезжей части, тротуаров, дорожек и площадок. задает необходимые продольные и поперечные уклоны для поверхностного водоотвода.

Планировочные отметки поверхности земли приняты на основе материалов съемки, в увязке с отметками капитальной застройки и отметками по ул. 23 Гвардейской Дивизии и внутриквартальному проезду.

Вход и выход на (с) территорию участка запроектирован с ул. 23 Гвардейской Дивизии, ул. Шабалина и внутриквартального проезда.

Ширина тротуаров и дорожек 2,25м, 3м, 4,5м. Ширина односторонней велосипедной дорожки 2,25м направлением движения против часовой стрелки. Для обеспечения безопасности участников дорожного движения устанавливаются дорожные знаки, наносится дорожная разметка. Дорожные знаки установлены в соответствии с ГОСТ Р 52289-2004 «Технические средства организации дорожного движения. Правила применения».


Рабочая документация данного комплекта разработана в соответствии с заданием на проектирование, выданным техническим условиям, требованиям действующих технических регламентов, стандартов и сводов правил, других документов, содержащих установленные требования по обеспечению безопасной эксплуатации зданий, строений, сооружений и безопасным использованием прилегающих к ним территорий, и с соблюдением технических условий.

СОГЛАСОВАНО


ВЗАМ. ИНВ. N

ПОДПИСЬ И ДАТА

ИНВ. N ПОДЛ.

						776-17-ГП.2		
						Корректировка проектной документации на строительство парка отдыха в Ломоносовском территориальном округе по ул.23 Гвардейской Дивизии в г. Архангельске		
Изм.	Кол. уч.	Лист	№ док.	Подпись	Дата	Стадия	Лист	Листов
Разработал		Голиков Е.С.			05.2018	Р	1	9
Архитектор		Зыкова Т.Ф.			05.2018			
						Общие данные.	 Архитектура и Дизайн	
Н.контроль		Мошников А.С.			05.2018			
ГИП		Мошников А.С.			05.2018			



ВЕДОМОСТЬ ЖИЛЫХ И ОБЩЕСТВЕННЫХ ЗДАНИЙ И СООРУЖЕНИЙ

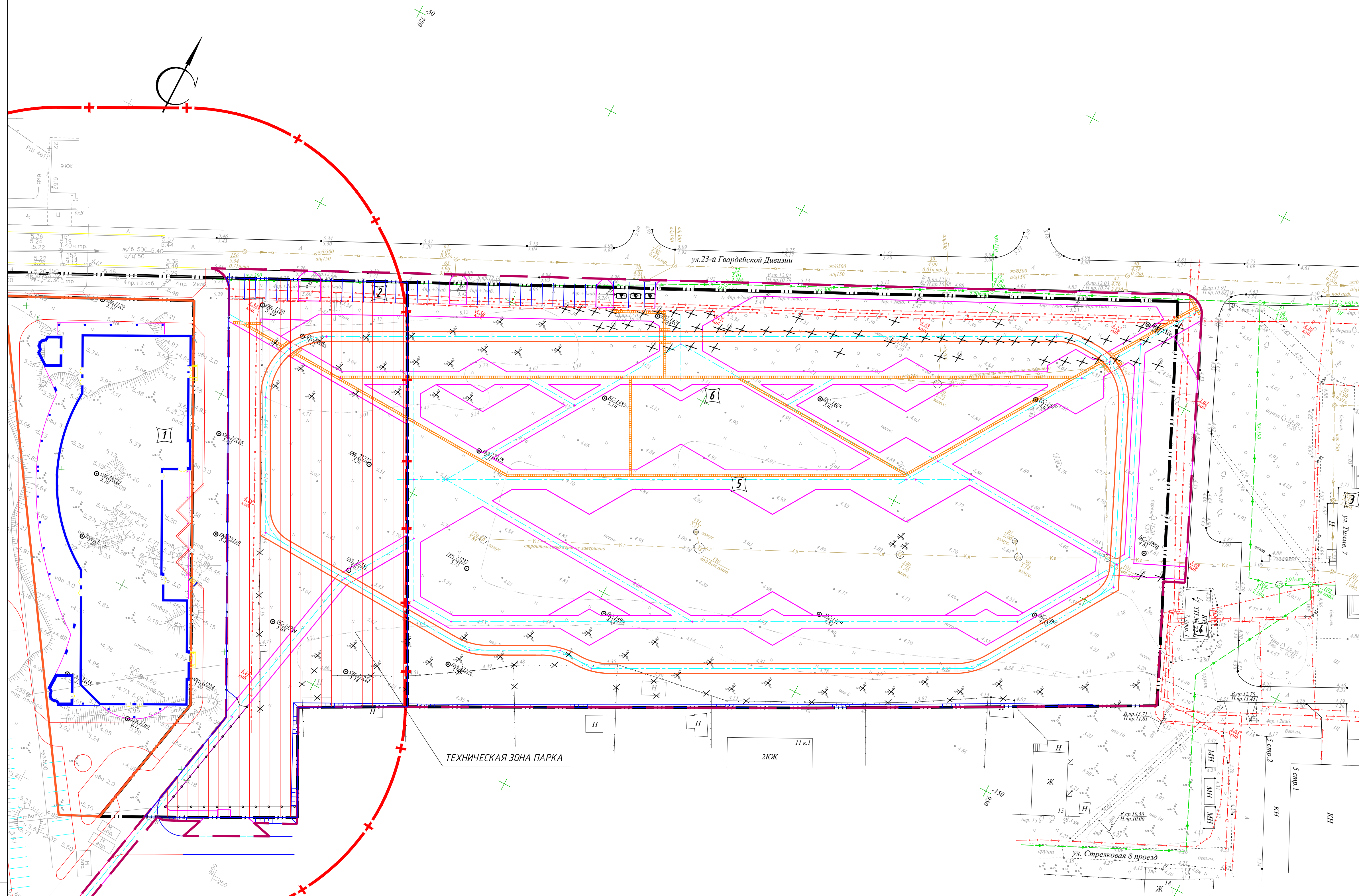
№ ПЛАНОВЫХ РАЙОНОВ	НАИМЕНОВАНИЕ И ОБОЗНАЧЕНИЕ	ЭТАЖНОСТЬ	КОЛИЧЕСТВО		ПЛОЩАДЬ, М2				СТРОИТЕЛЬНЫЙ ОБЪЕМ, М3	
			ЗДАНИЙ	ВСЕГО	ЗАСТРОЙКИ		ОБЩАЯ-ПРИВЕДЕННАЯ ИЛИ РАБОЧАЯ		ЗДАНИЯ	ВСЕГО
					ЗДАНИЯ	ВСЕГО	ЗДАНИЯ	ВСЕГО		
1	ОБЩЕСТВЕННОЕ ЗДАНИЕ ТУРОВО-РАЗВЕКАТЕЛЬНО НАЗНАЧЕНИЯ (СТРОИТЬ)	2	1							
2	МЕСТО ДЛЯ ВРЕМЕННОЙ ПАРКОВКИ АВТОТРАНСПОРТА НА ЗЕМ. ПЛОЩАДИ (СТРОИТЬ)	1	1							
3	КВАРТАЛ "РУСЬ" (СЗВЕСТИ)	2	1							
4	ТРАНСФОРМАТОРНАЯ ПОДСТАЦИОНА (СЗВЕСТИ)	1	1							
5	ЦЕНТРАЛЬНАЯ АЛЛЕЯ ПАРКА (ПРЕКТИР)	1	1							
6	ЗОНА АКТИВНОГО ОТДЫХА С МАЛЫМИ ФОРМАМИ (ПРЕКТИР)	1	1							

УСЛОВНЫЕ ОБОЗНАЧЕНИЯ

- Граница земельного участка
- Граница благоустройства
- Граница санитарно-защитной зоны здания (1)
- Граница технической зоны парка
- Номер здания, сооружения
- Велосипедная дорожка
- Мет. леерное ограждение, h=1.2м (см. комплект 776-17-АС.2)
- Контрастная разметка путей движения для людей с нарушением зрения (S=262 м2)
- Существующие здания и сооружения
- Разбираемые или переносимые сооружения
- Деревья (береза) и кустарники (ива), подлежащие спилу и полной выкорчевке корней
- Места стоянок а/транспорта инвалидов
- Существующее благоустройство
- Техническая зона парка

ПРИМЕЧАНИЯ

1. Система высот Балтийская 1954г.
2. Система координат местная, г. Архангельска.
3. Кадастровый номер земельного участка: 29.22.050104-33
4. Схема разработана для согласования с заинтересованными сторонами.



СОГЛАСОВАНО  
ИЗМ. И ПОДЛ.  
ПОДПИСЬ И ДАТА  
ВЗЯМ ИВБ. И

						776-17-ГП.2		
						Корректировка проектной документации на строительство парка отдыха в Ломоносовском территориальном округе по ул.23 Гвардейской Дивизии в г. Архангельске		
Изм.	Кол. уч.	Лист	Издк.	Подпись	Дата	Стадия	Лист	Листов
Разработал			Голубов Е.С.		05.2018			
Архитектор			Зыкова Т.Ф.		05.2018			
Н.контроль	Мошников А.С.				05.2018	Р	2	
ГИП	Мошников А.С.				05.2018			
Схема планировочной организации земельного участка М1500.						Архитектура и Дизайн		



ВЕДОМОСТЬ ЖИЛЫХ И ОБЩЕСТВЕННЫХ ЗДАНИЙ И СООРУЖЕНИЙ

№ ПЛАН	НАИМЕНОВАНИЕ И ОБЪЕМ	ЭТАЖНОСТЬ	КОЛИЧЕСТВО		ПЛОЩАДЬ, М2				СТРОИТЕЛЬНЫЙ ОБЪЕМ, М3	
			ЗДАНИЙ	ВСЕГО	ЗАСТРОЙКИ	ВСЕГО	ОБЩАЯ-ПРИВЕДЕННАЯ ИЛИ РАБОЧАЯ	ВСЕГО	ЗДАНИЯ	ВСЕГО
1	ОБЩЕСТВЕННОЕ ЗАДАНИЕ (ТОРГОВО-РАЗМЕЩАТЕЛЬНОЕ НАЗНАЧЕНИЕ (СТРОИТЬ))	2	1							
2	МЕСТО ДЛЯ ВРЕМЕННОЙ ПАРКОВКИ АВТОТРАНСПОРТА НА ЗЕМ. НАСТАП. ПР. (СТРОИТЬ)	1	1							
3	КВАРТАЛ "РЯС" (СЗВЕЩЕСТВ)	2	1							
4	ТРАНСФОРМАТОРНАЯ ПОДСТАНЦИЯ (СЗВЕЩЕСТВ)	1	1							
5	ЦЕНТРАЛЬНАЯ АЛЕЯ ПАРКА (ПРОЕКТИР)	1	1							
6	ЗОНА АКТИВНОГО ОТДЫХА С МАЛЫМИ ФОРМАМИ (ПРОЕКТИР)	1	1							

УСЛОВНЫЕ ОБОЗНАЧЕНИЯ

- Граница земельного участка
- Номер здания, сооружения
- Цветник
- Газон
- Существующее благоустройство
- Покрытие зоны отдыха из резиновой крошки
- Асфальтобетонное покрытие тротуаров и дорожек
- Асфальтобетонное покрытие мест для временной парковки и площадок
- Велосипедная дорожка (L=500м)
- Мет. леерное ограждение, h=1.2м (см. комплект 776-17-АС.2)
- Контрастная разметка путей движения для людей с нарушением зрения (S=262 м2)
- Места стоянок а/транспорта инвалидов
- Дорожный знак 1.24 "Пересечение с велосипедной дорожкой" (10 шт.)

ПРИМЕЧАНИЯ

- Данный лист смотри вместе с листом ГП-4, ГП-5, ГП-8.
- Данный лист см. совместно с комплектом 776-17-АС.2
- В месте устройства детской игровой зоны площадью 375 м2, выполнить покрытие из резиновой крошки толщиной 20 мм. В зоне отдыха взрослых и занятий инвалидов площадью 749 м2, выполнить покрытие из резиновой крошки толщиной 10 мм.

ВЕДОМОСТЬ МАЛЫХ АРХИТЕКТУРНЫХ ФОРМ И ПЕРЕНОСНЫХ ИЗДЕЛИЙ

N п/п	Обозначение	Наименование	Кол.	Примечание
1	□	Урна со вставкой	32	
2	□	Вкладыш для урны	32	
3	—	Диван парковый со спинкой и подлокотниками	28	
4	—	Скамейка парковая	13	
5	□	Автомат по выдаче мешков для мусора	2	
6	—	Спортивный комплекс	1	
7	—	Рукоход двурурный с турником	1	
8	—	Лавка для пресса с брусьями	1	
9	—	Скамейка с подлокотниками	9	
10	—	Упор для отжимания	3	
11	—	Игровой комплекс	1	
12	—	Игровой комплекс	1	
13	—	Спортивный комплекс	1	
14	—	Игровой комплекс для детей с ограниченными физическими возможностями	1	
15	—	Рукоход разноуровневый, адаптированный для инвалидов колясочников	1	
16	—	Комплекс, адаптированный для инвалидов колясочников	1	
17	—	Ограждение металлическое, h=1.2м	—	см. комплект 776-17-АС.2
18	□	Контейнеры для мусора	1	Переносной, V=0.8м3
19	—	Ограждение мусоросборной площадки	1	Проф.мет.лист L=6м, h=1.5м
20	•	Ограничитель движения	33	

ВЕДОМОСТЬ ТРОТУАРОВ, ДОРОЖЕК И ПЛОЩАДОК

Обозначение	Наименование	Длина, м	Ширина, м	Площадь покрытия, м2	Бордер из б/кам. Тип	Кол. шт.
	Асфальтобетонное покрытие для мест временной парковки и площадок			427	БР100.30.15	166
	Покрытие зоны отдыха из резиновой крошки (см. прим. п.3)			(375+749)=1124	БР100.20.8	191
	Асфальтобетонное покрытие тротуаров и дорожек			4477	БР100.30.15	127
	Асфальтобетонное покрытие велосипедной дорожки	2.25		1131	БР100.20.8	2119

ТЕХНИКО-ЭКОНОМИЧЕСКИЕ ПОКАЗАТЕЛИ:

Площадь участка - 23124 м2;

Площадь территории участка, занятой благоустройством объекта незавершенного строительства общественного здания - 1333 м2

Процент озеленения - 63.3 %

Площадь благоустройства - 22726 м2;

площадь твердых покрытий - 7777 м2;  
из них: -7162 м2 (в границе участка)  
-615 м2 (за границей участка)

площадь озеленения - 14949 м2;  
из них: -14629 м2 (в границе участка)  
-320 м2 (за границей участка)

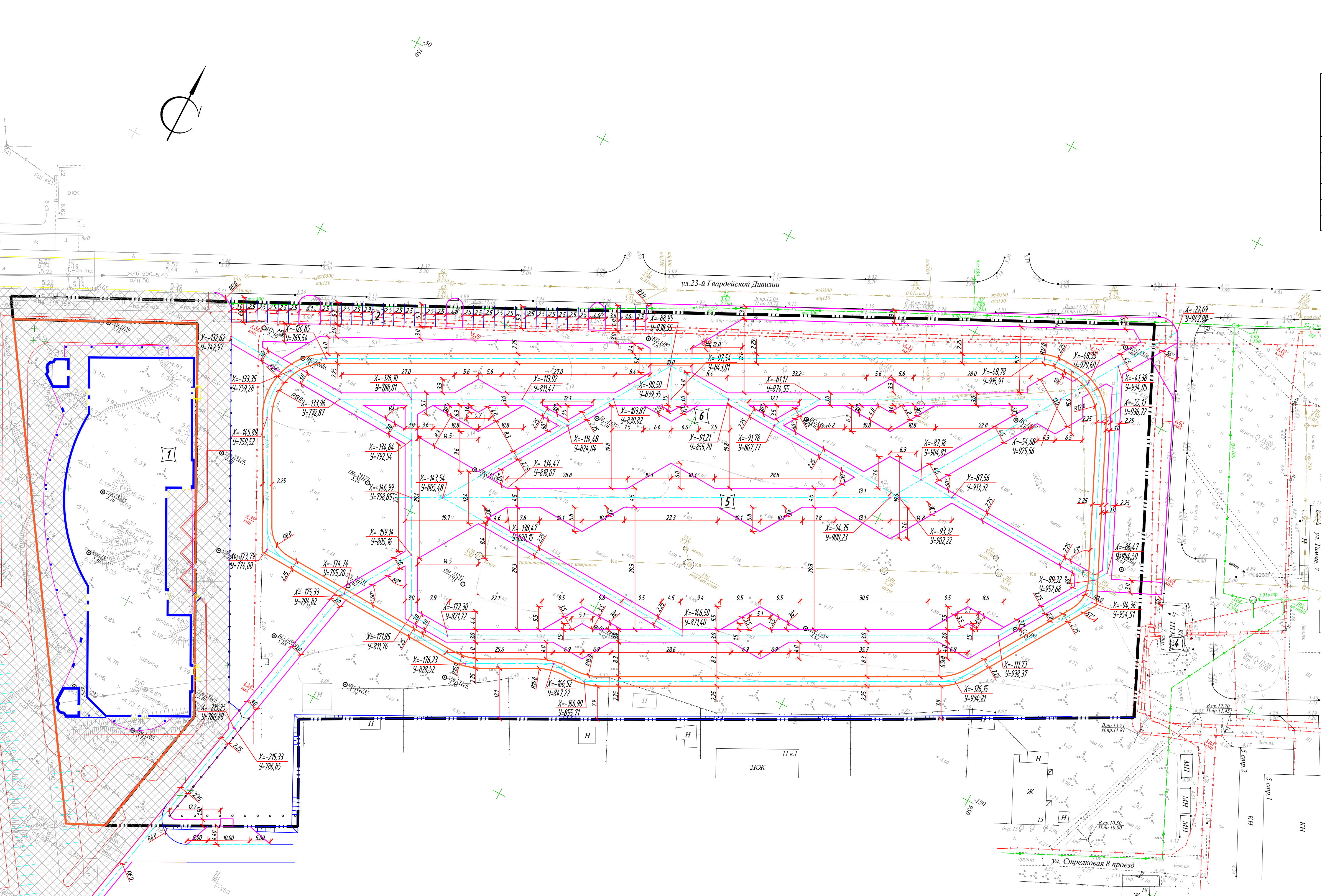
СОГЛАСОВАНО  
ПОДПИСЬ И ДАТА  
ИЗМ. ИЛИ ПОДП.

776-17-ГП.2					
Корректировка проектной документации на строительство парка отдыха в Ломоносовском территориальном округе по ул.23 Гвардейской Дивизии в г. Архангельске					
Изм.	Кол. уч.	Лист	Изд.	Подпись	Дата
Разработал	Голубов	Е.С.			05.2018
Архитектор	Зыкова	Т.Ф.			05.2018
Н.контр. ГИП			Мошников	А.С.	05.2018
М.контр. ГИП			Мошников	А.С.	05.2018
План благоустройства М1500.				Архитектура и Дизайн	



ВЕДОМОСТЬ ЖИЛЫХ И ОБЩЕСТВЕННЫХ ЗДАНИЙ И СООРУЖЕНИЙ

НОМЕР НА ПЛАНЕ	НАИМЕНОВАНИЕ И ОБОЗНАЧЕНИЕ	ЭТАЖНОСТЬ	КОЛИЧЕСТВО		ПЛОЩАДЬ, М2				СТРОИТЕЛЬНЫЙ ОБЪЕМ, М3	
			ЗДАНИЯ	КВАРТИР	ЗАСТРОЙКИ		ОБЩАЯ-ПРИВЛЕКАТЕЛЬНАЯ ИЛИ РАБОЧАЯ		ЗДАНИЯ	ВСЕГО
					ЗДАНИЯ	ВСЕГО	ЗДАНИЯ	ВСЕГО		
1	ОБЩЕСТВЕННОЕ ЗДАНИЕ (ПРОЕКТ): РАЗВИВАТЕЛЬНОГО НАЗНАЧЕНИЯ (СТРОИЦ)	2	1							
2	МЕСТО ДЛЯ ВРЕМЕННОЙ (ПАРКОВКА) АВТОТРАНСПОРТА НА 33 МАШ.-МЕСТА (ПРОЕКТ)		1							
3	КИНОТЕАТР "РХС" (СМЕСТЬ)	2	1							
4	ТРАНСФОРМАТОРНАЯ ПОДСТАЦИЯ (СМЕСТЬ)	1	1							
5	ЦЕНТРАЛЬНАЯ АДВЕНТЮРКА (ПРОЕКТ)		1							
6	ЗОНА АКТИВНОГО ОТДЫХА С МАЛЫМИ ФОРМАМИ (ПРОЕКТ)		1							



ПРИМЕЧАНИЯ

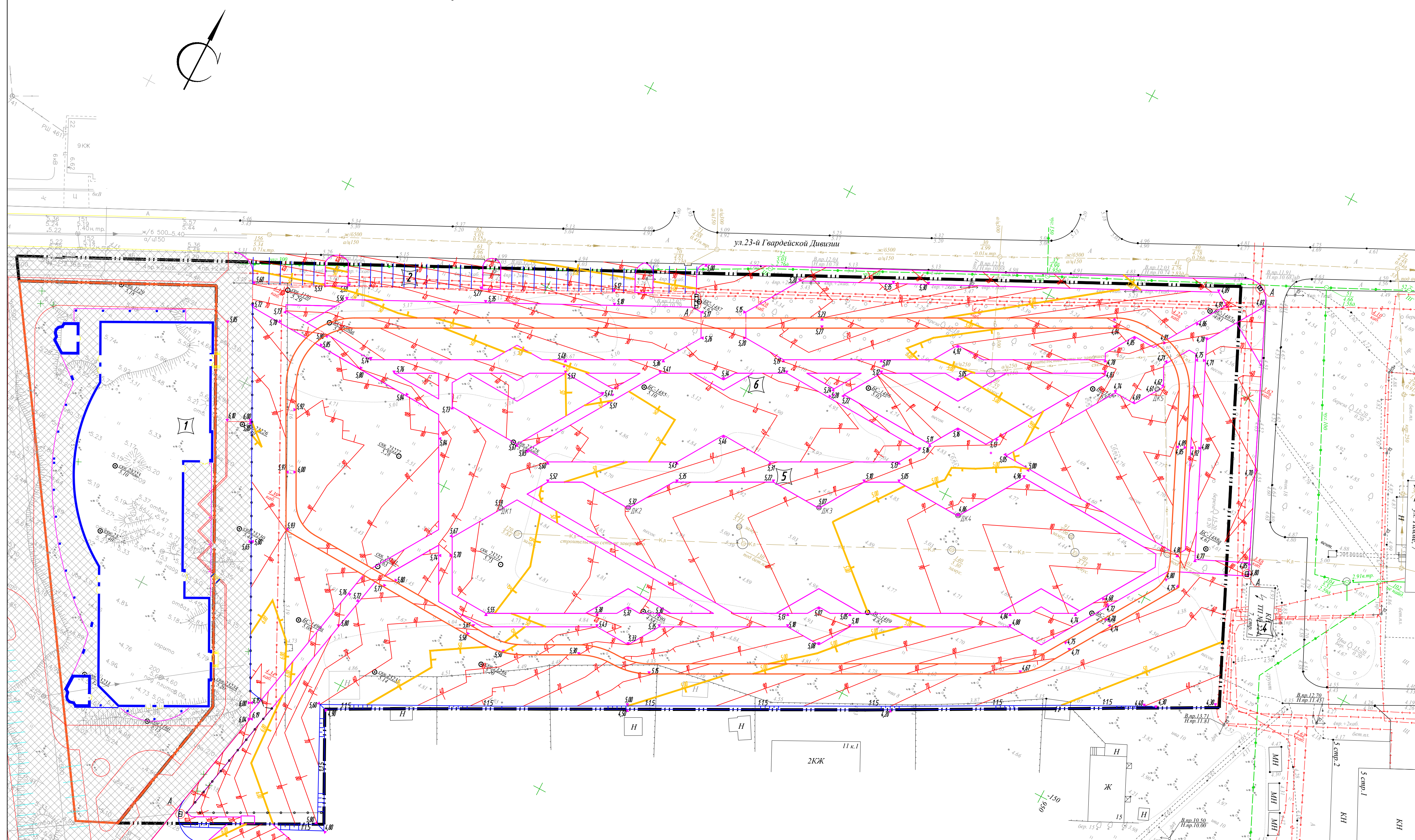
1. Ведомость тротуаров, дорожек и площадок см. лист ГП-3.
2. План составлен по материалам инженерно-геодезических изысканий и инженерно-геологических изысканий, выполненных ООО "Геозыскания" в сентябре 2017 г.
3. Система координат местная, г. Архангельск.
4. Система высот Балтийская 1954 г.
5. Основная привязка разбивочных осей проектируемых тротуаров, дорожек, амфитеатра дана с координатной привязкой точек пересечения осей, наружных границ к местной системе координат.
6. Все размеры даны в метрах.

СОГЛАСОВАНО  
ИЗМ. И ПОДЛ.  
ПОДПИСЬ И ДАТА  
ВЗНМ. ИВБ. И

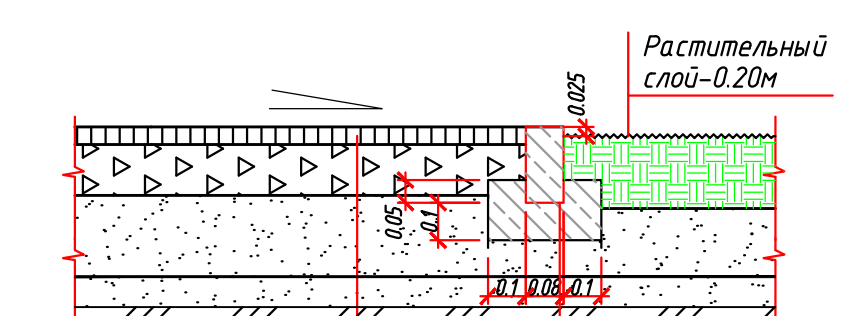
				776-17-ГП.2		
				Корректировка проектной документации на строительство парка отдыха в Ломоносовском территориальном округе по ул.23 Гвардейской Дивизии в г. Архангельске		
Изм.	Кол.уч.	Лист	Издок.	Подпись	Дата	
Разработал	Голубов Е.С.				05.2018	
				Стадия	Лист	Листов
				Р	4	
И.Контроль	Мошников А.С.			05.2018		
ГИП	Мошников А.С.			05.2018		
				Разбивочный план М1:500.		
				Архитектура и Дизайн		



НАИМЕНОВАНИЕ И ОБЪЕМ	ЭТАЖНОСТЬ	КОЛИЧЕСТВО	ПЛОЩАДЬ, М2				СТРОИТЕЛЬНЫЙ ОБЪЕМ, М3	
			ЗДАНИЙ	КВАРТИР	ЗАСТРОЙКИ	ОБЩАЯ-ПРИВЕДЕННАЯ ИЛИ РАБОЧАЯ	ЗДАНИЙ	ВЕСО
1 ОБЩЕСТВЕННОЕ ЗДАНИЕ ТИПА ТУРОВО-РАЗВЕКАТЕЛЬНОГО НАЗНАЧЕНИЯ (СТРОИТЬ)	2	1						
2 МЕСТО ДЛЯ ВРЕМЕННОЙ ПАРКОВКИ АВТОТРАНСПОРТА НА ЗЕМ. МЕСТАХ (ПРОЕКТИР.)	2	1						
3 КИМОТЕАТР "РЭВ" (СЗДЕСТВ.)	2	1						
4 ТРАНСФОРМАТОРНАЯ ПОДСТАЦИОНА (СЗДЕСТВ.)	1	1						
5 ЦЕНТРАЛЬНАЯ АЛЕЯ ПАРКА (ПРОЕКТИР.)	1	1						
6 ЗОНА АКТИВНОГО ОТДЫХА С МАЛЫМИ ФОРМАМИ (ПРОЕКТИР.)	1	1						



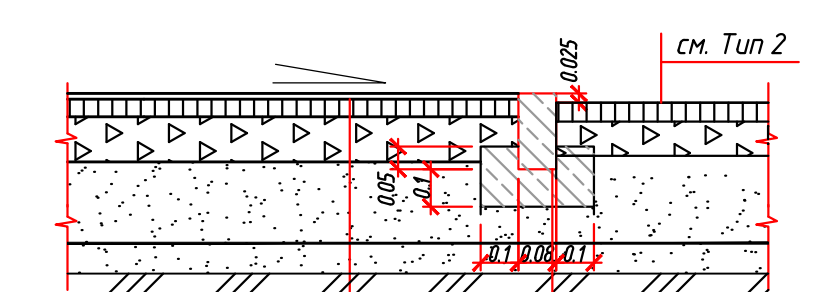
КОНСТРУКЦИЯ ПОКРЫТИЯ ТРОТУАРА, ВЕЛОСИПЕДНОЙ ДОРОЖКИ ИЗ АСФАЛЬТОБЕТОНА (ТИП 2)



Песчаный асфальтобетон, марка II Тип Д, по ГОСТ 9128-2009-0.05м  
Щебень, М600 фр.20-40 мм с расклинцовкой, по ГОСТ 8267-93 - 0.15м  
Песок среднезернистый с уплотнением (Кулл. = 0.98), ГОСТ 8736-2014 - 0.25м  
Геотекстиль, плотность 300 г/м2  
Уплотненный грунт (песок мелкий) - 0.30м

БР 100.20.8 В30  
ГОСТ 6665-91  
БЕТОН В15 - 0.1м

КОНСТРУКЦИЯ ПОКРЫТИЯ ЗОНЫ АКТИВНОГО ОТДЫХА (ТИП 3)

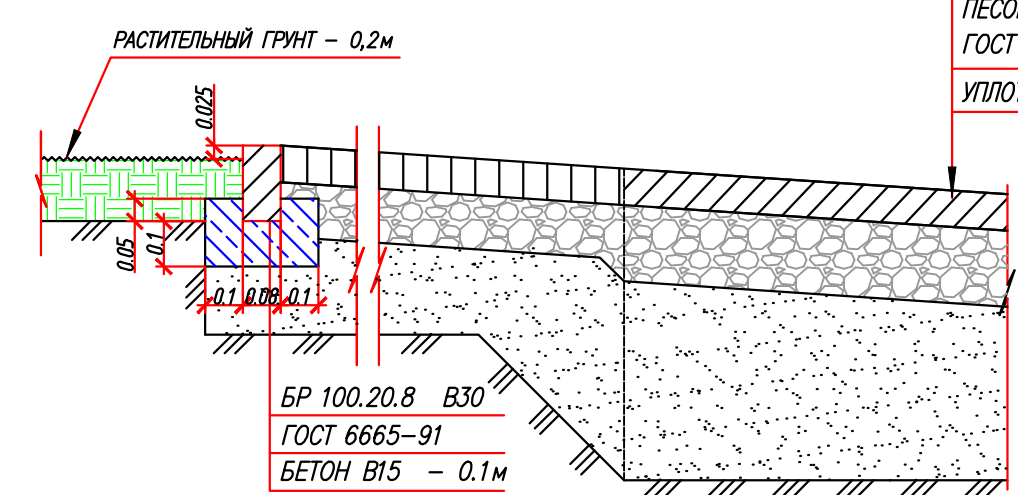


Покрытие из резиновой крошки - 0.02 (0.01)м  
см. лист ПЗУ-2, прим. п.3  
Песчаный асфальтобетон, марка II Тип Д, по ГОСТ 9128-2009-0.05м  
Щебень, М600 фр.20-40 мм с расклинцовкой, по ГОСТ 8267-93 - 0.15м  
Песок среднезернистый с уплотнением (Кулл. = 0.98), ГОСТ 8736-2014 - 0.25м  
Геотекстиль, плотность 300 г/м2  
Уплотненный грунт (песок мелкий) - 0.30м

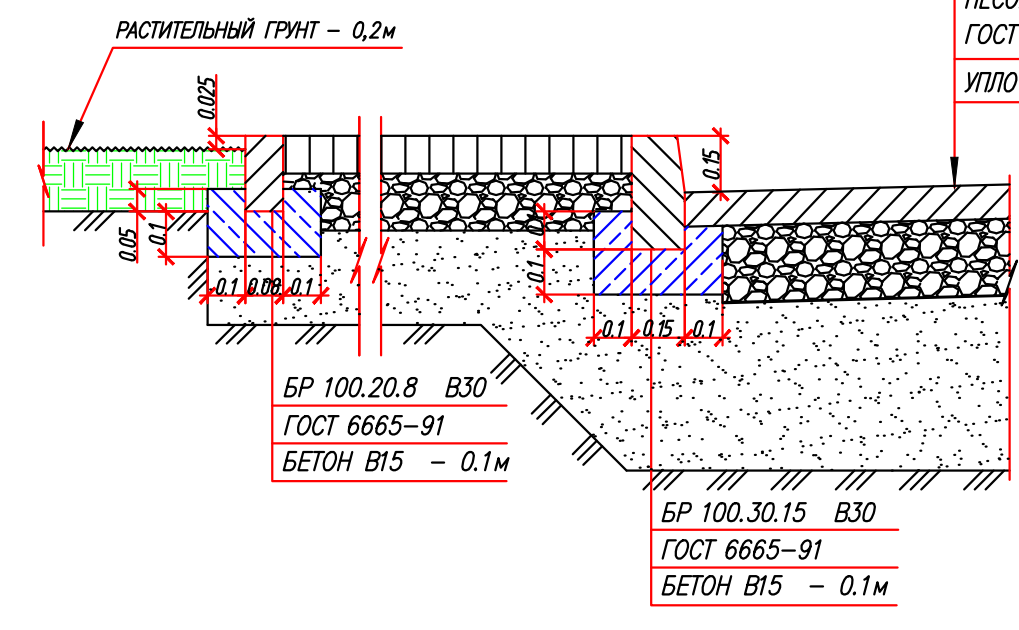
БР 100.20.8 В30  
ГОСТ 6665-91  
БЕТОН В15 - 0.1м

АСФАЛЬТОБЕТОН КРУПНОЗЕРНИСТЫЙ ПЛОТНЫЙ ТИП Б МАРКА II НА БИТУМЕ БНД/БН-90/130-0.07м  
ЩЕБЕНЬ ФР.40-80мм С ЗАКЛИНКОЙ ФР.20-40мм МАРКА 800 ГОСТ 8267-93 - 0.33м  
ГЕОСЕТКА СД20, ЯЧ. 40Х40 мм  
ПЕСОК СРЕДНЕЗЕРНИСТЫЙ (Кулл. = 0.98) ГОСТ 8736-2014 - 0.40м  
УПЛОТНЕННЫЙ ГРУНТ (ПЕСОК МЕЛКИЙ) - 0.40м

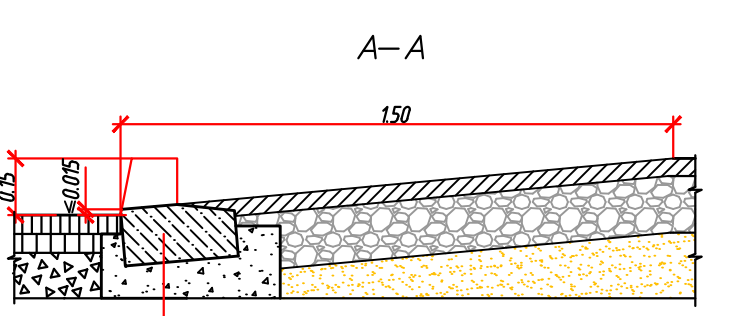
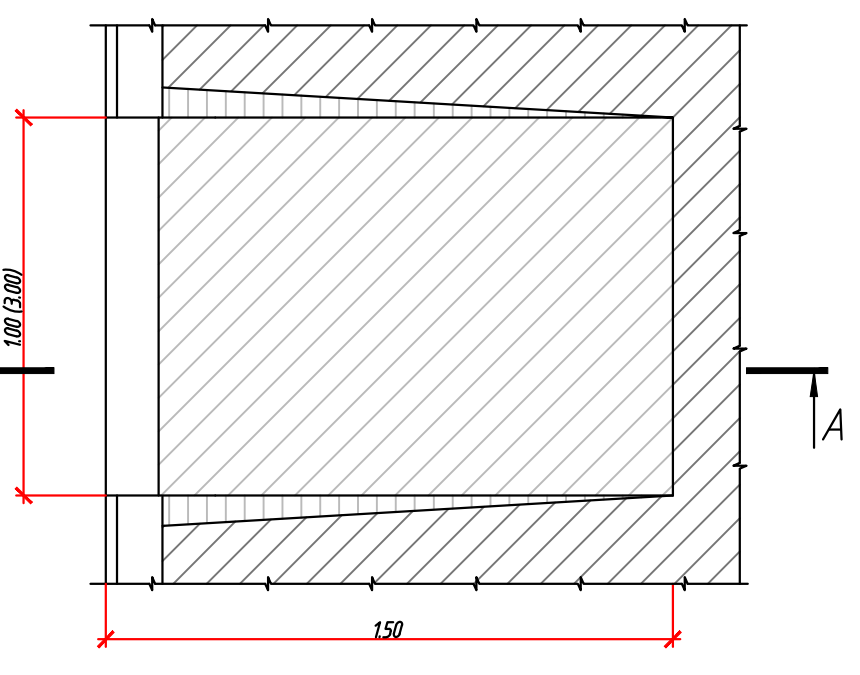
ПАРКОВКА ИЗ АСФАЛЬТОБЕТОНА (ТИП 1)



ПРОЕЗД (ПЛОЩАДКА) ИЗ АСФАЛЬТОБЕТОНА (ТИП 1)



АСФАЛЬТОБЕТОН КРУПНОЗЕРНИСТЫЙ ПЛОТНЫЙ ТИП Б МАРКА II НА БИТУМЕ БНД/БН-90/130-0.07м  
ЩЕБЕНЬ ФР.40-80мм С ЗАКЛИНКОЙ ФР.20-40мм МАРКА 800 ГОСТ 8267-93 - 0.33м  
ГЕОСЕТКА СД20, ЯЧ. 40Х40 мм  
ПЕСОК СРЕДНЕЗЕРНИСТЫЙ (Кулл. = 0.98) ГОСТ 8736-2014 - 0.40м  
УПЛОТНЕННЫЙ ГРУНТ (ПЕСОК МЕЛКИЙ) - 0.40м



УСЛОВНЫЕ ОБОЗНАЧЕНИЯ

- проектная горизонталь
- проектная отметка
- узел А (см. примеч. п.5)

ПРИМЕЧАНИЯ

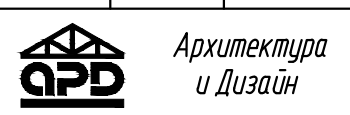
- План организации рельефа выполнен с учетом высотного положения существующей застройки, планировочных отметок по ул. 23 Гвардейской Дивизии и внутриквартальному проезду, полного отвода поверхностных вод, наименьшего объема земляных работ.
- Отвод поверхностных вод с поверхности проезда запроектирован по дорожному камню в дождеприемные колоды проектируемой и существующей ливневой канализации. Отвод поверхностных вод с тротуара предусмотрен по уклону - на покрытие проезда.
- Система высот - Балтийская 1954г.
- План организации рельефа выполнен в горизонталях, с сечением горизонтали через 0,1м.
- Для возможности проезда маломобильных групп населения, в месте примыкания проезжей части к тротуару, установить дорожные камни с наклоном (см. узел А).
- К месту фактического устройства дождеприемных колодцев ДК2, ДК5, на протяжении 5м понижения тротуара перед колодцами, выполнить постепенное повышение бортового камня БР 100.20.8 над поверхностью тротуара до 50мм - для полного стока дождевых и талых вод в колодцы.

776-17-ГП.2

Корректировка проектной документации на строительство парка отдыха в Ломоносовском территориальном округе по ул.23 Гвардейской Дивизии в г. Архангельске

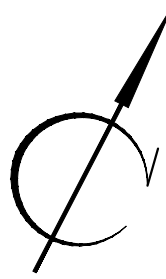
Изм.	Кол. уц.	Лист	Издк.	Подпись	Дата	Стадия	Лист	Листов
					05.2018		5	
Разработал				Голыков Е.С.				
Н.контр.				Мошников А.С.	05.2018			
ГИП				Мошников А.С.	05.2018			

План организации рельефа М1500



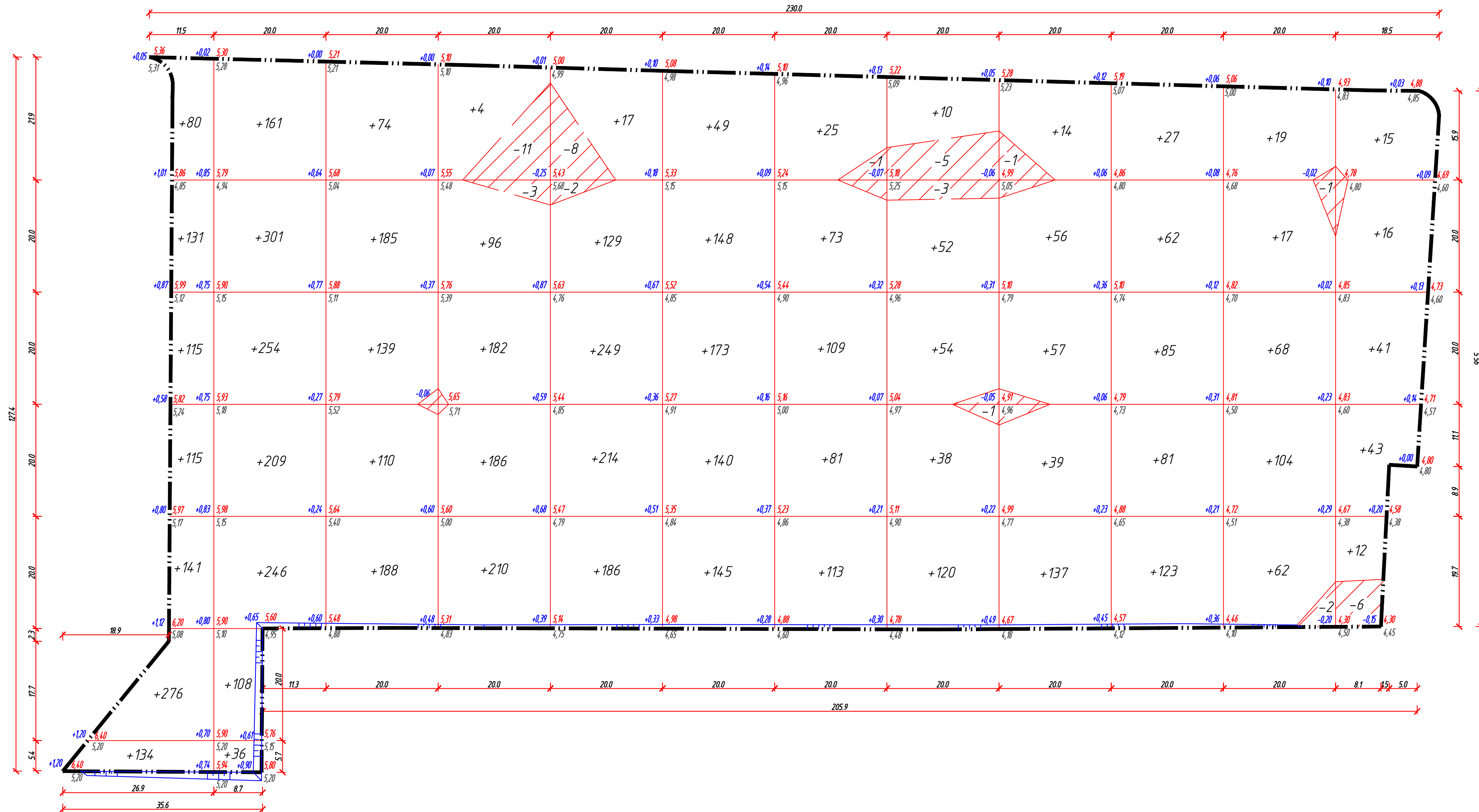
Архитектура и Дизайн





ВЕДОМОСТЬ ОБЪЕМОВ ЗЕМЛЯНЫХ МАСС

Наименование грунта	Количество, м <sup>3</sup>		Примечание
	Насыпь (+)	Выемка (-)	
1. Грунт планировки территории:	6884	44	
2. Вытесненный грунт, в т. ч. при устройстве:		7108	
а) автодорожных покрытий		534	
б) тротуаров и дорожек		2694	
в) площадок		521	
г) посадки деревьев		369	
д) растительного слоя на участках озеленения		2990	
3. Поправка на уплотнение:	688		
Всего пригодного грунта:	7572	7572	
4. Засыпка колодезь действующей ливневой канализации	46		
5. Недостаток пригодного грунта:		466	
6. Всего непригодного грунта:		-	на вывоз
7. Плодородный грунт всего:		2990	
в т. ч.:			
а) использовать для озеленения территории	2990		
8. Итого перерабатываемого грунта:	10608	10608	



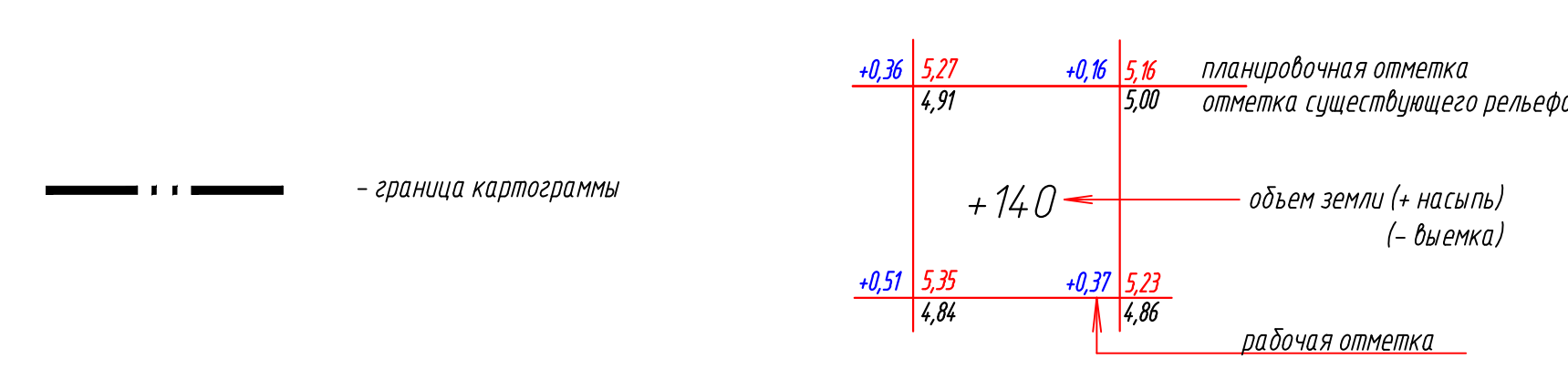
ПРИМЕЧАНИЯ

1. Данный чертеж см. совместно с листами ГП-3, ГП-5.
2. Система высот Балтийская 1954 г.
3. План земляных масс выполнен от существующих отметок.
4. Земляные работы выполнять в соответствии с требованиями СНиП 3.02.01-87 "Земляные сооружения, основания и фундаменты".
5. Газон подсыпается растительным грунтом.
6. Объемы подсыпки песка по откосам насыпи, учтены в объемах сетки квадратов, примыкающих к откосам.

Итого	Насыпь (+)	+992	+1315	+696	+678	+795	+655	+401	+274	+303	+378	+270	+127	Всего м <sup>3</sup>	+6884
	Выемка (-)	--	--	--	-14	-10	--	-1	-9	-1	--	-3	-6	Всего м <sup>3</sup>	-44

Общая площадь насыпи = 21803 м<sup>2</sup>  
 Общая площадь выемки = 807 м<sup>2</sup>  
 Общая площадь картограммы = 22610 м<sup>2</sup>

УСЛОВНЫЕ ОБОЗНАЧЕНИЯ



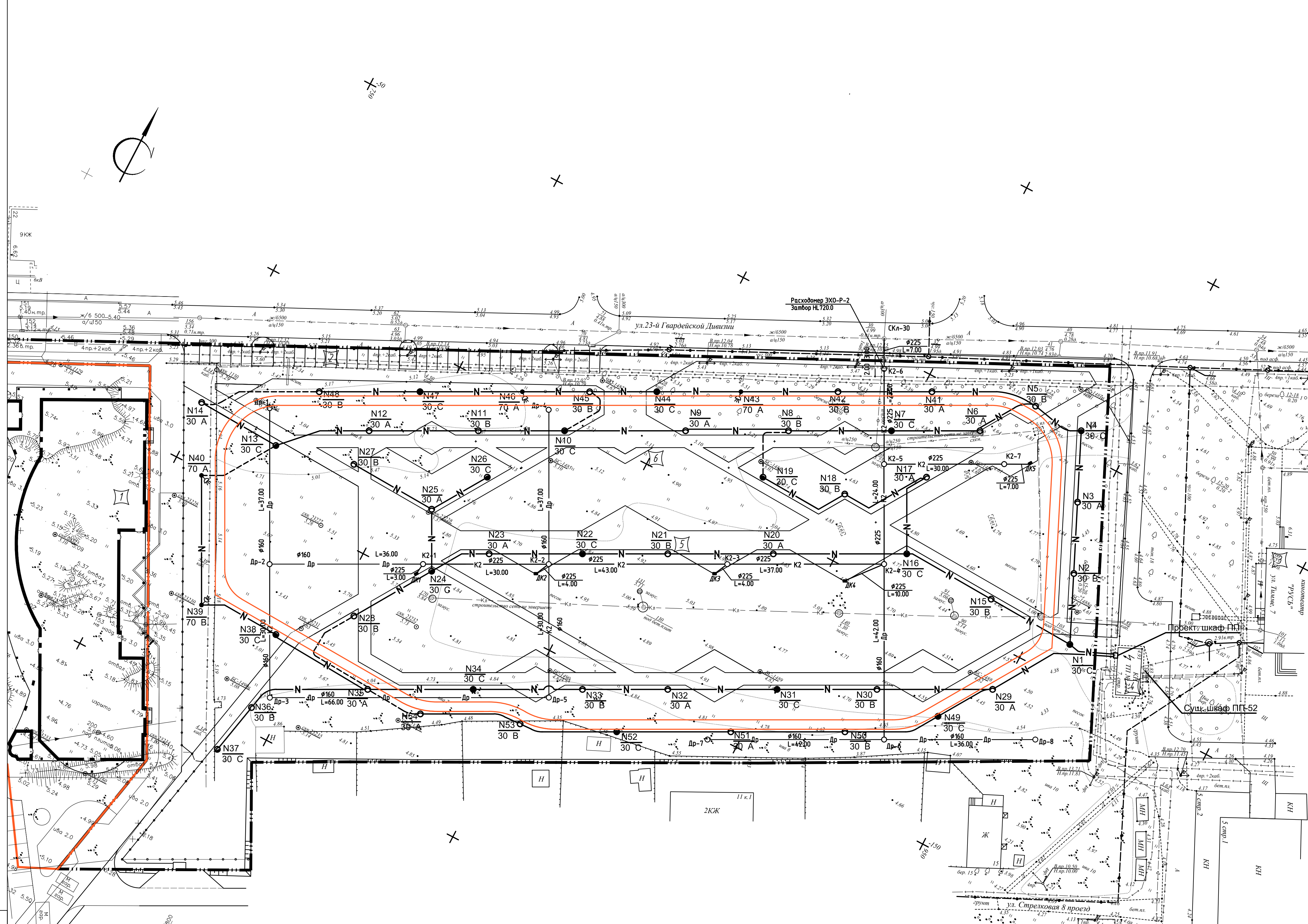
				776-17-ГП.2		
Корректировка проектной документации на строительство парка отдыха в Ломоносовском территориальном округе по ул.23 Гвардейской Дивизии в г. Архангельске						
Изм.	Кол.уч.	Лист	М.Док.	Подпись	Дата	
Разработал			Голыков Е.С.		05.2018	
		Стадия	Лист	Листов		
		Р	6			
Н.Контроль	Мошников А.С.				05.2018	
ГИП	Мошников А.С.				05.2018	
				План земляных масс М1:500.		
				Архитектура и Дизайн		

СОГЛАСОВАНО  
ПОДПИСЬ И ДАТА  
ИЗМ. ИЛИ ПОДП.



ВЕДОМОСТЬ ЖИЛЫХ И ОБЩЕСТВЕННЫХ ЗДАНИЙ И СООРУЖЕНИЙ


НОМЕР НА ПЛАНЕ	НАИМЕНОВАНИЕ И ОБОЗНАЧЕНИЕ	КОЛИЧЕСТВО		ПЛОЩАДЬ, М <sup>2</sup>				СТРОИТЕЛЬНЫЙ ОБЪЕМ, М <sup>3</sup>	
		ЭТАЖНОСТЬ	ЗДАНИЯ	ЗАСТРОЙКИ		ОБЩАЯ ПРИВЕДЕННАЯ ИЛИ РАБОНАЯ		ЗДАНИЯ	ВСЕГО
				ЗДАНИЯ	ВСЕГО	ЗДАНИЯ	ВСЕГО		
1	ОБЩЕСТВЕННОЕ ЗДАНИЕ (ПРОЕКТ) РАЗРАБАТЫВАЕМОГО НАЗНАЧЕНИЯ (СТРОИТЬ)	2	1						
2	МЕСТО ДЛЯ ВРЕМЕННОЙ ПАРКОВКИ АВТОТРАНСПОРТА НА ЭЗМ-МЕСТА (ПРОЕКТ)	1	1						
3	КИНОТЕАТР "РЭС" (СУЩЕСТВ.)	2	1						
4	ТРАНСФОРМАТОРНАЯ ПОДСТАНЦИЯ (СУЩЕСТВ.)	1	1						
5	ЦЕНТРАЛЬНАЯ АДВЕРТКА (ПРОЕКТ)	1	1						
6	ЗОНА АКТИВНОГО ОТДЫХА С МАЛЫМИ ФОРМАМИ (ПРОЕКТ)	1	1						



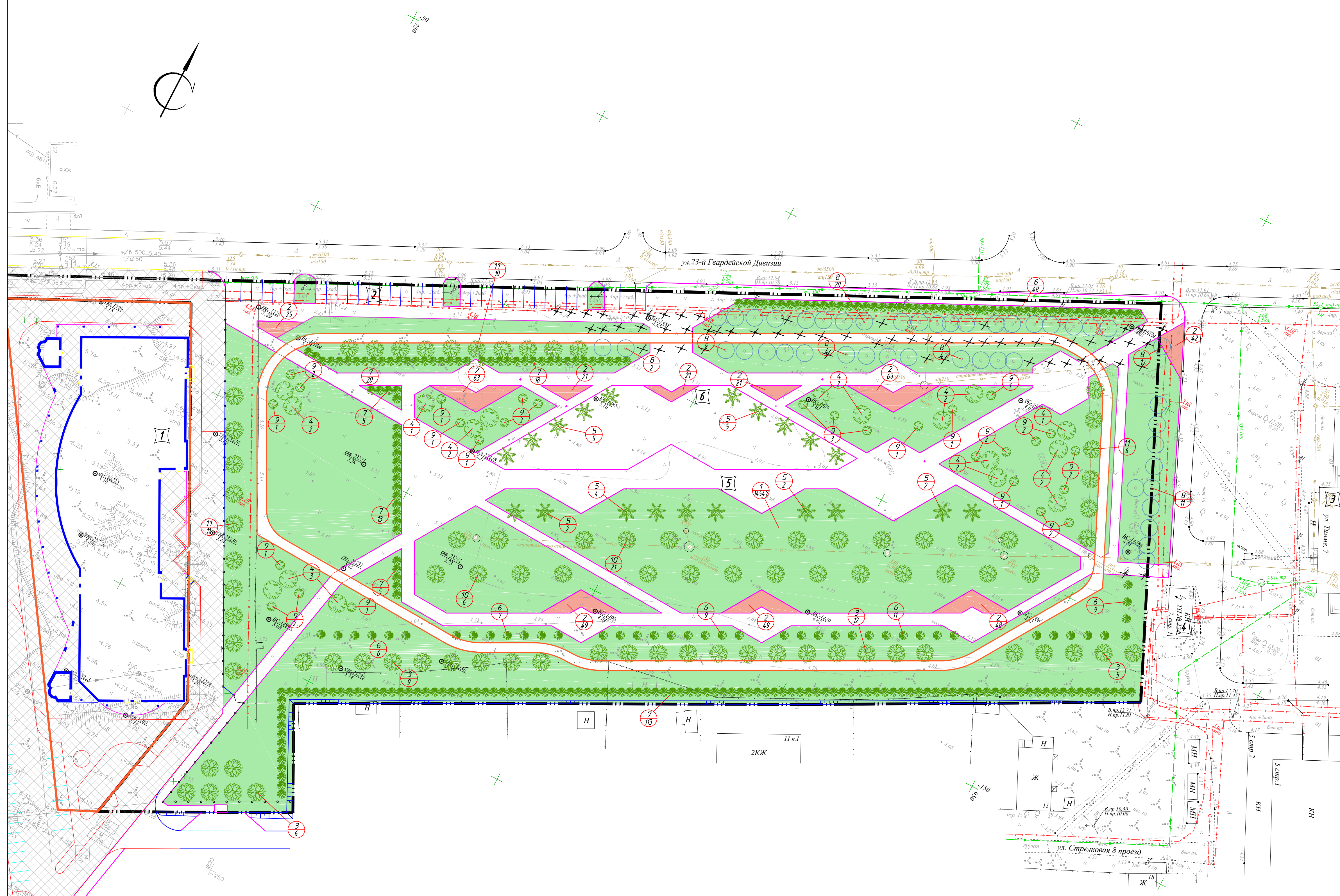
УСЛОВНЫЕ ОБОЗНАЧЕНИЯ

- — — — — Граница земельного участка
- ② Номер здания, сооружения
- — — — — Мет. линейное ограждение, h=1.2м (см. комплект 776-17-АС.2)
- K2 — Проектируемая ливневая канализация
- Др — Проектируемый дренаж
- N — Проектируемая кабельная трасса, 0,4 квВ
- — — — — Резервная кабельная перемычка
- ⊙ Светильник торшерный
- ⊕ Проектор
- A - Фаза "А" (режим "вечер")
- B - Фаза "В" (режим "вечер")
- C - Фаза "С" (режим "ночь")

СОГЛАСОВАНО  
ПОДПИСЬ И ДАТА  
ИЗМ. ИЛИ ПОДЛ.  
ИЗМ. ИЛИ ПОДЛ.

					776-17-ГП.2			
					Корректировка проектной документации на строительство парка отдыха в Ломоносовском территориальном округе по ул.23 Гвардейской Дивизии в г. Архангельске			
Изм.	Кол. уч.	Лист	Изд.	Подпись	Дата	Стадия	Лист	Листов
Разработал	Голыко	Е.С.			05.2018	Р	7	
Разработал	Демина	Г.В.			05.2018			
Разработал	Орлова	Н.М.			05.2018			
Н.контроль	Мошников	А.С.			05.2018	Сводный план сетей М1500.		 Архитектура и Дизайн
ГИП	Мошников	А.С.			05.2018			





**ВЕДОМОСТЬ ЖИЛЫХ И ОБЩЕСТВЕННЫХ ЗДАНИЙ И СООРУЖЕНИЙ**

НОМЕР НА ПЛАНЕ	НАИМЕНОВАНИЕ И ОБЪЕДИНЕНИЕ	ЭТАЖНОСТЬ	КОЛИЧЕСТВО		ПЛОЩАДЬ, М2				СТРОИТЕЛЬНЫЙ ОБЪЕМ, М3	
			ЗДАНИЙ	КВАРТИР	ЗАСТРОЙКИ		ОБЩАЯ-ПРИВЕДЕННАЯ ИЛИ РАБОНАЯ		ЗДАНИЙ	ВСЕГО
					ВСЕГО	ЗДАНИЯ	ВСЕГО	ЗДАНИЯ		
1	ОБЩЕСТВЕННОЕ ЗДАНИЕ ТРГОВО-РАЗВЕКАТЕЛЬНОГО НАЗНАЧЕНИЯ (ПРОЕКТ)	2	1							
2	МЕСТО ДЛЯ ВРЕМЕННОЙ ПАРКОВКИ АВТОТРАНСПОРТА НА 33 МАШ.-МЕСТА (ПРОЕКТ)		1							
3	КВАРТАЛ "РЯБЬ" (СУЩЕСТВ.)	2	1							
4	ТРАНСФОРМАТОРНАЯ ПОДСТАНЦИЯ (СУЩЕСТВ.)	1	1							
5	ЦЕНТРАЛЬНАЯ АМЕЛПАРКА (ПРОЕКТ)		1							
6	ЗОНА АКТИВНОГО ОТДЫХА С МАЛЫМИ ФОРМАМИ (ПРОЕКТ)		1							

**ВЕДОМОСТЬ ЭЛЕМЕНТОВ ОЗЕЛЕНЕНИЯ**

Поз.	Наименование породы или вида насаждения	Возраст, лет	Кол.	Примечание
1	Газон		14547	м2 (в т.ч. 278 м2 – за гр. уч.)
2	Цветник		402	м2 (в т.ч. 42 м2 – за гр. уч.)
3	Рябина	5	32	Ком 1,3х1,3х0,6 (3,0х 32=96м3)
4	Сирень	5	17	Ком 1,3х1,3х0,6 (3,0х 17=51м3)
5	Ель зеленая	5	20	Ком 1,3х1,3х0,6 (3,0х 20=60м3)
6	Акация желтая	1	90	Саженец (через 2м и 4м)
7	Барбарис	1	174	Саженец (через 2м)
8	Береза	-	47	Существующая
9	Спирея японская	1	28	Саженец
10	Яблоня	5	27	Ком 1,3х1,3х0,6 (3,0х 27=81м3)
11	Береза	5	27	Ком 1,3х1,3х0,6 (3,0х 27=81м3)

**ПРИМЕЧАНИЯ**

1. Данный лист смотри вместе с листом ГП-3.
2. Благоустройство и озеленение выполнять в соответствии с СП 82.13330.2016 "Благоустройство территорий".
3. Работы по озеленению должны производиться только после окончания строительства всех сооружений.
4. Посадку деревьев и кустарников выполнять, согласно обозначенному месторасположению на плане озеленения.
5. Ямы под многолетние цветочные растения должны иметь глубину и диаметр 0,4м.
6. Деревья и кустарники высаживаются в отдельные ямы и траншеи. Размеры ям для посадки деревьев с комом должны быть на 0,5м больше по ширине и на 0,3-0,4м по глубине кома земли.
7. Кустарники следует высаживать в ямы и траншеи глубиной 0,5м. Для одиночных кустов, ямы должны иметь диаметр 0,5м. Траншеи под групповые посадки кустарников должны иметь ширину 0,5м для однорядной посадки с добавлением 0,2м на каждый следующий ряд посадки.
8. Толщина растительного слоя должна быть не менее 0,2м.
9. При проведении работ по благоустройству сохранить существующие деревья.
10. Расстояние от оси ствола дерева до края тротуара или дорожки должно быть не менее 0,7м, для кустарники не менее 0,5м.
11. Расстояние от оси ствола дерева до края проезжей части улицы должно быть не менее 2,0м, для кустарника не менее 1,0м.
12. Расстояние от оси ствола дерева до подземного силового кабеля, кабеля связи должно быть не менее 2,0м, для кустарника не менее 0,7м.
13. Расстояние от оси ствола дерева до мачты или опоры осветительной сети должно быть не менее 4,0м.
14. Расстояние от оси ствола дерева до подземной аренажной сети должно быть не менее 2,0м.

**УСЛОВНЫЕ ОБОЗНАЧЕНИЯ**

- Граница земельного участка
- Мет. леерное ограждение, h=1,2м (см. комплект 776-17-АС.2)
- Номер здания, сооружения
- Цветник
- Газон
- Существующее благоустройство
- Группа деревьев, цветущие кустарники (сирень, спирея японская)
- Хвойная порода деревьев (ель зеленая)
- Кустарник с густой листвой, пригодный для живой изгороди (акация, барбарис)
- Лиственная порода деревьев (рябина, береза, яблоня)
- Существующие деревья лиственных пород (береза)
- Спил существующих деревьев лиственных пород (береза) с выкорчевкой корня (61 шт.)

СОГЛАСОВАНО  
ИЗМ. И ПОДЛ.  
ПОДПИСЬ И ДАТА  
ИЗМ. И ПОДЛ.

**776-17-ГП.2**

Корректировка проектной документации на строительство парка отдыха в Ломоносовском территориальном округе по ул.23 Гвардейской Дивизии в г. Архангельске

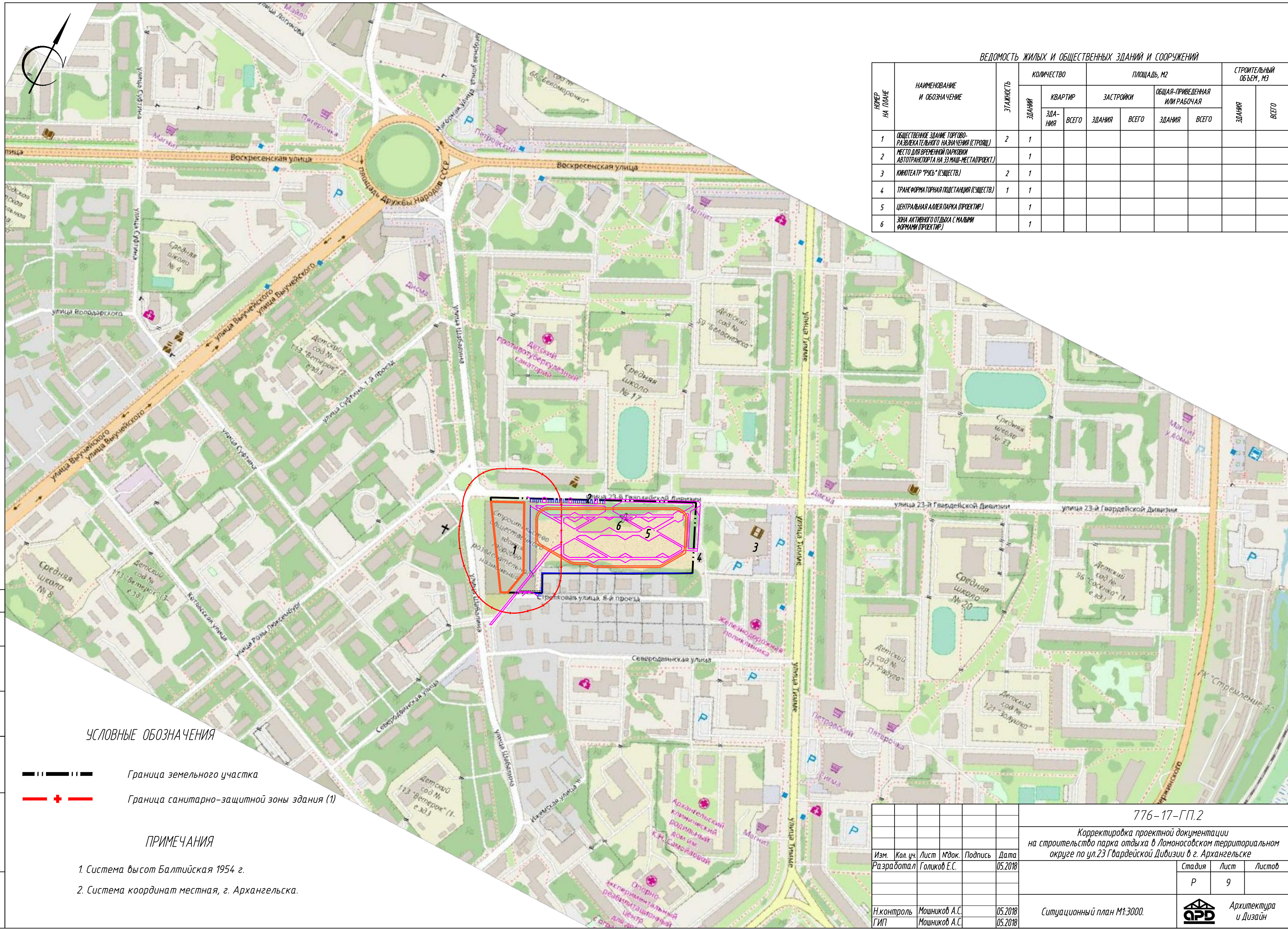
Изм.	Кол. уч.	Лист	Издк.	Подпись	Дата
Разработал	Голубок	Е.С.			05.2018
Н.контроль	Мошников	А.С.			05.2018
ГИП	Мошников	А.С.			05.2018

План озеленения М1:500

Стадия	Лист	Листов
Р	8	

Архитектура и Дизайн





ВЕДОМОСТЬ ЖИЛЫХ И ОБЩЕСТВЕННЫХ ЗДАНИЙ И СООРУЖЕНИЙ

НОМЕР НА ПЛАНЕ	НАИМЕНОВАНИЕ И ОБОЗНАЧЕНИЕ	ЭТАЖНОСТЬ	КОЛИЧЕСТВО		ПЛОЩАДЬ, М2				СТРОИТЕЛЬНЫЙ ОБЪЕМ, М3	
			ЗДАНИЙ	КВАРТИР	ЗАСТРОЙКИ		ОБЩАЯ-ПРИВЕДЕННАЯ ИЛИ РАБОЧАЯ		ЗДАНИЕ	ВСЕГО
					ЗДАНИЯ	ВСЕГО	ЗДАНИЯ	ВСЕГО		
1	ОБЩЕСТВЕННОЕ ЗДАНИЕ ТОРГОВО-РАЗВЛЕКАТЕЛЬНОГО НАЗНАЧЕНИЯ (СТРОИТЬ)	2	1							
2	МЕСТО ДЛЯ ВРЕМЕННОЙ ПАРКОВКИ АВТОТРАНСПОРТА НА 33 МАШ-МЕСТА (ПРОЕКТ)	1								
3	КИНОТЕАТР "РУСЬ" (СЩЕСТВ.)	2	1							
4	ТРАНСФОРМАТОРНАЯ ПОДСТАНЦИЯ (СЩЕСТВ.)	1	1							
5	ЦЕНТРАЛЬНАЯ АЛЕЯ ПАРКА (ПРОЕКТИР.)	1								
6	ЗОНА АКТИВНОГО ОТДЫХА С МАЛЫМИ ФОРМАМИ (ПРОЕКТИР.)	1								

УСЛОВНЫЕ ОБОЗНАЧЕНИЯ

- Граница земельного участка
- Граница санитарно-защитной зоны здания (1)

ПРИМЕЧАНИЯ

1. Система высот Балтийская 1954 г.
2. Система координат местная, г. Архангельска.

					776-17-ГП.2			
					Корректировка проектной документации на строительство парка отдыха в Ломоносовском территориальном округе по ул.23 Гвардейской Дивизии в г. Архангельске			
Изм.	Кол.уч.	Лист	№ док.	Подпись	Дата	Студия	Лист	Листов
Разработал			Голиков Е.С.		05.2018	Р	9	
Н.контр.	Мошников А.С.				05.2018	Ситуационный план М1:3000.		
ГИП	Мошников А.С.				05.2018			



СОГЛАСОВАНО  
ВЗАМ. ИМВ. N  
ПОДПИСЬ И ДАТА  
ИМВ. И ПОДП.