

Дизайн-проект



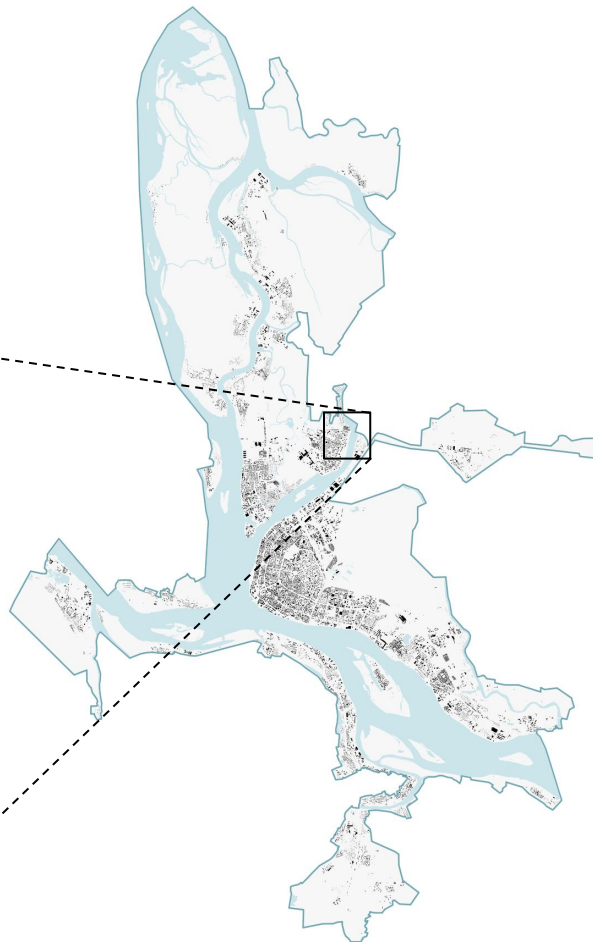
Капитальный ремонт общественной территории — «Общественная территория на пересечении ул. Малиновского и ул. 40 лет Великой Победы (пляж)»

Архитектор — Шкарупа Роман Юрьевич

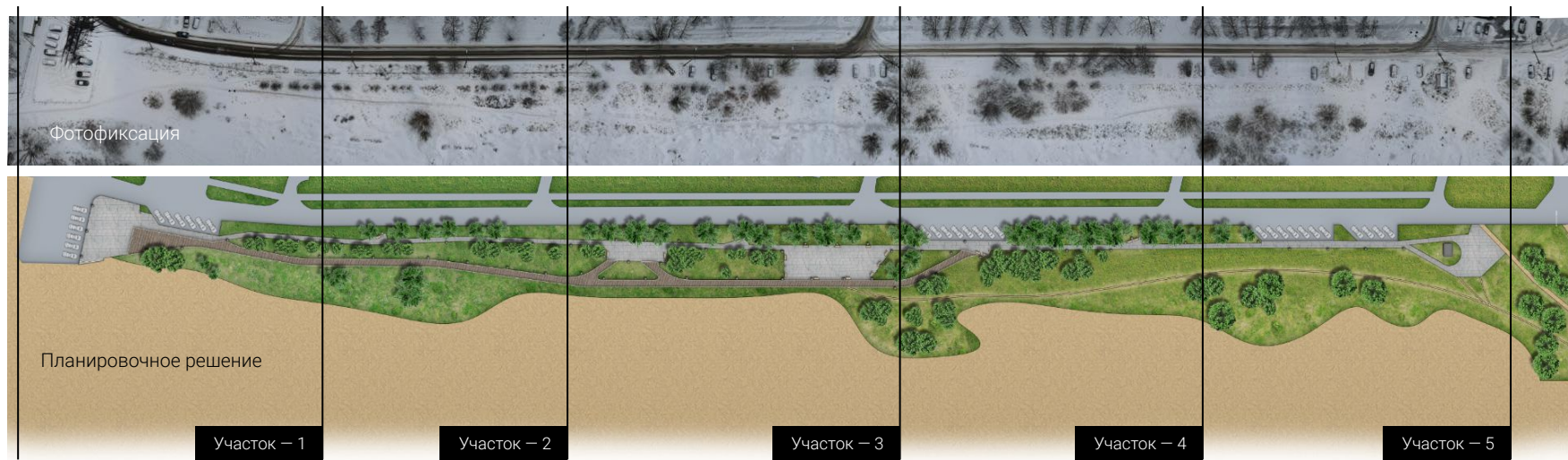
Схема размещения объекта

Территория пляжа в Северном территориальном округе.
Используется для отдыха у реки и транзитного перемещения.

Площадь – 1,8 Га



Общая схема территории. Деление на участки



Территория пляжа продольно-ориентирована и сильно вытянута.
Для удобства рассмотрим её по участкам.

Участок – 1. Фактическое состояние территории



Все пешеходные связи не имеют мощения

Нет парковочных карманов. Парковка на газоне

Парковка не имеет пешеходных связей с территорией пляжа. сильный перепад рельефа

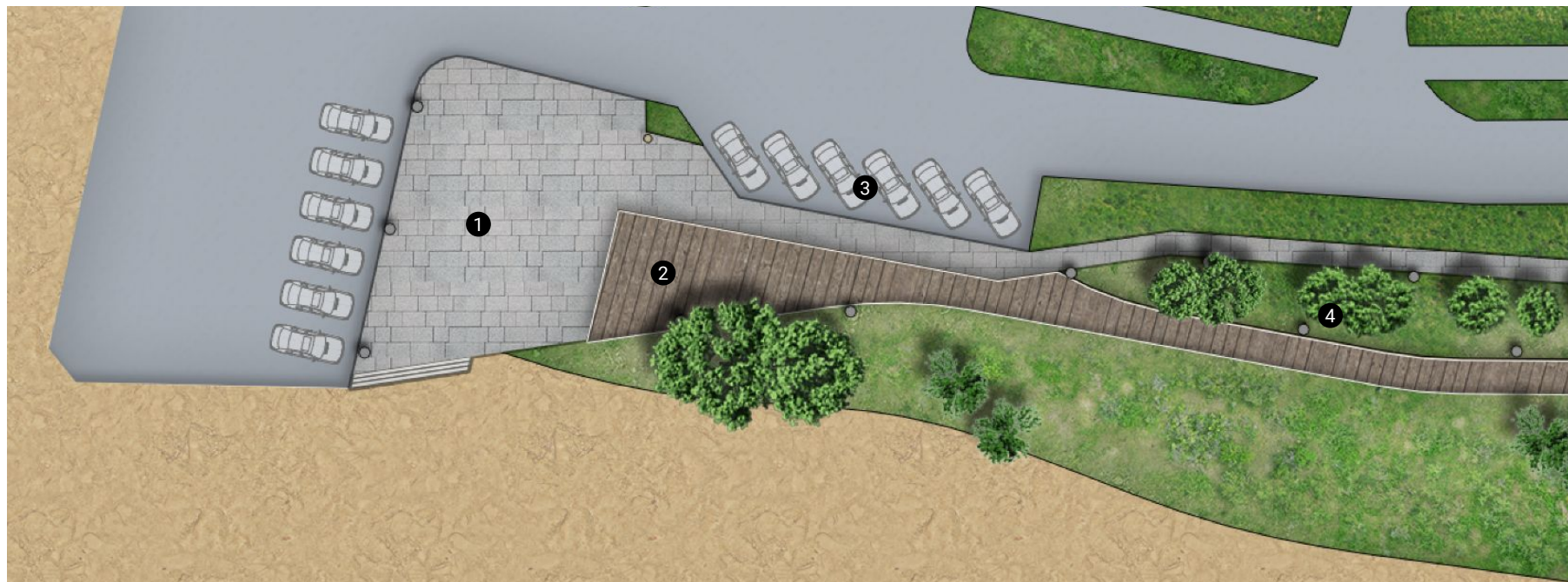
Произвольный проезд на территорию пляжа

На территории отсутствуют какие-либо функции кроме транзита

Недостаточное освещение территории

Участок — 1. Схема планировочной организации

Основные решения



1. Объединение парковки и основной пешеходной аллеи за счет устройства площадки и подъема рельефа
2. Устройство дублирующего транзита из деревянного настила
3. Устройство парковочного кармана
4. Устройство дополнительных приборов освещения на территории

Участок – 2. Фактическое состояние территории



Все пешеходные связи не имеют мощения

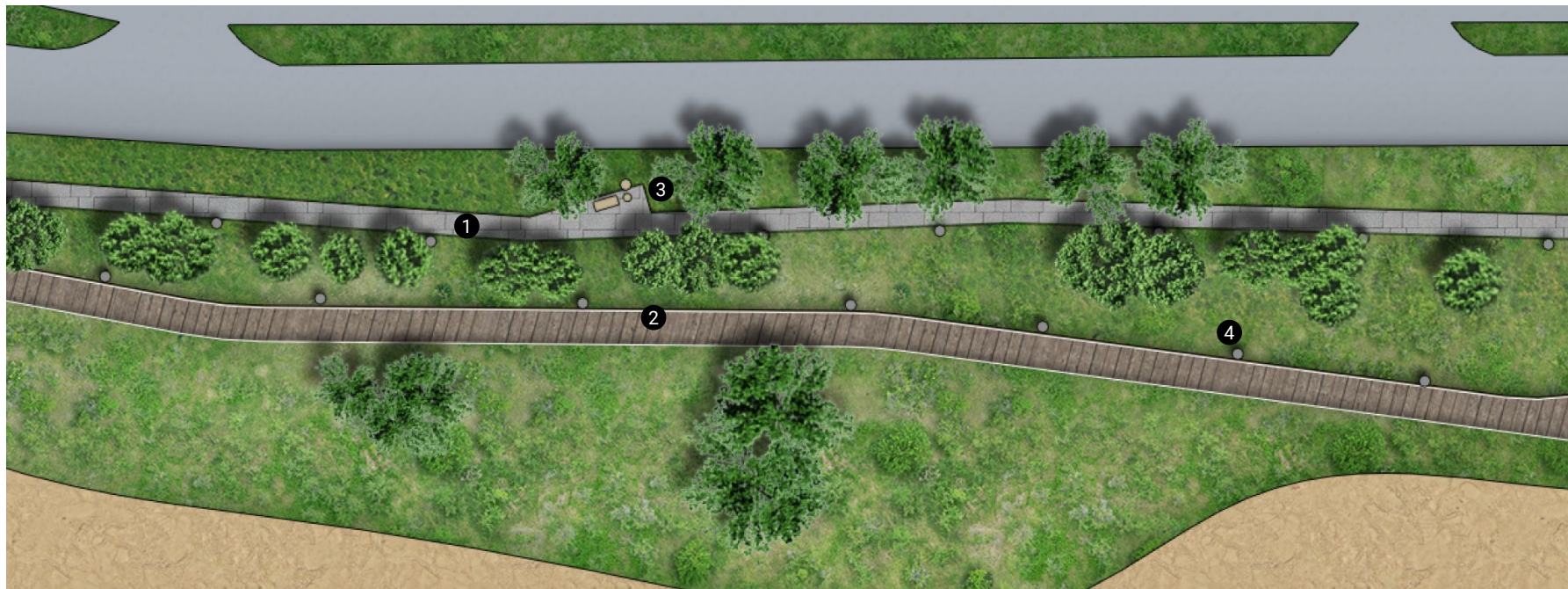
Нет парковочных карманов. Парковка на газоне

На территории отсутствуют какие-либо функции кроме транзита

Недостаточное освещение на территории

Участок – 2. Схема планировочной организации

Основные решения



1. Мощение плиткой основного пешеходного транзита
2. Устройство дублирующего транзита из деревянного настила
3. Установка скамеек и урн

4. Устройство дополнительных приборов освещения на территории

Участок – 3. Фактическое состояние территории

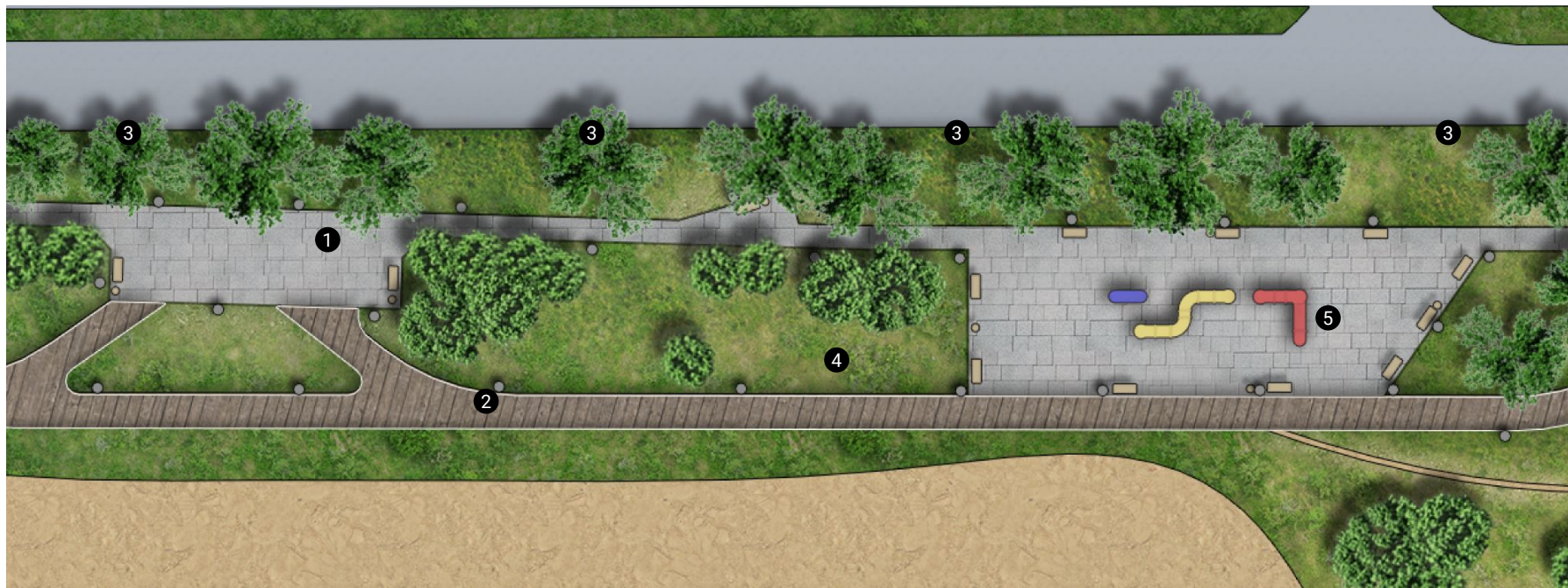


На территории отсутствуют какие-либо функции кроме транзита

Недостаточное освещение на территории

Участок — 3. Схема планировочной организации

Основные решения



1. Создание зоны тихого отдыха
2. Устройство дублирующего транзита из деревянного настила
3. Устройство ограждений-препятствий от парковки на газонах

4. Устройство дополнительных приборов освещения на территории
5. Устройство детской зоны

Участок – 4. Фактическое состояние территории

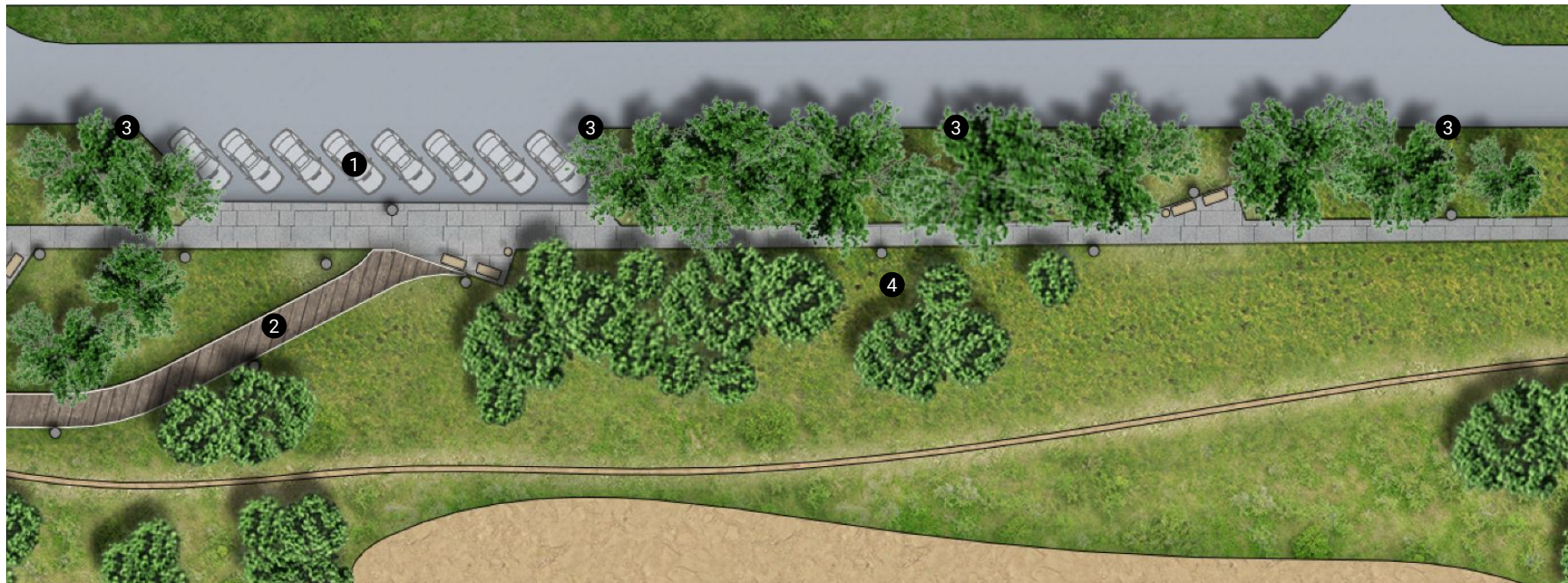


На территории отсутствуют какие-либо функции кроме транзита

Недостаточное освещение на территории

Участок — 4. Схема планировочной организации

Основные решения



1. Создание парковочного кармана
2. Устройство дублирующего транзита из деревянного настила
3. Устройство ограждений-препятствий от парковки на газонах

4. Устройство дополнительных приборов освещения на территории

Участок — 5. Фактическое состояние территории

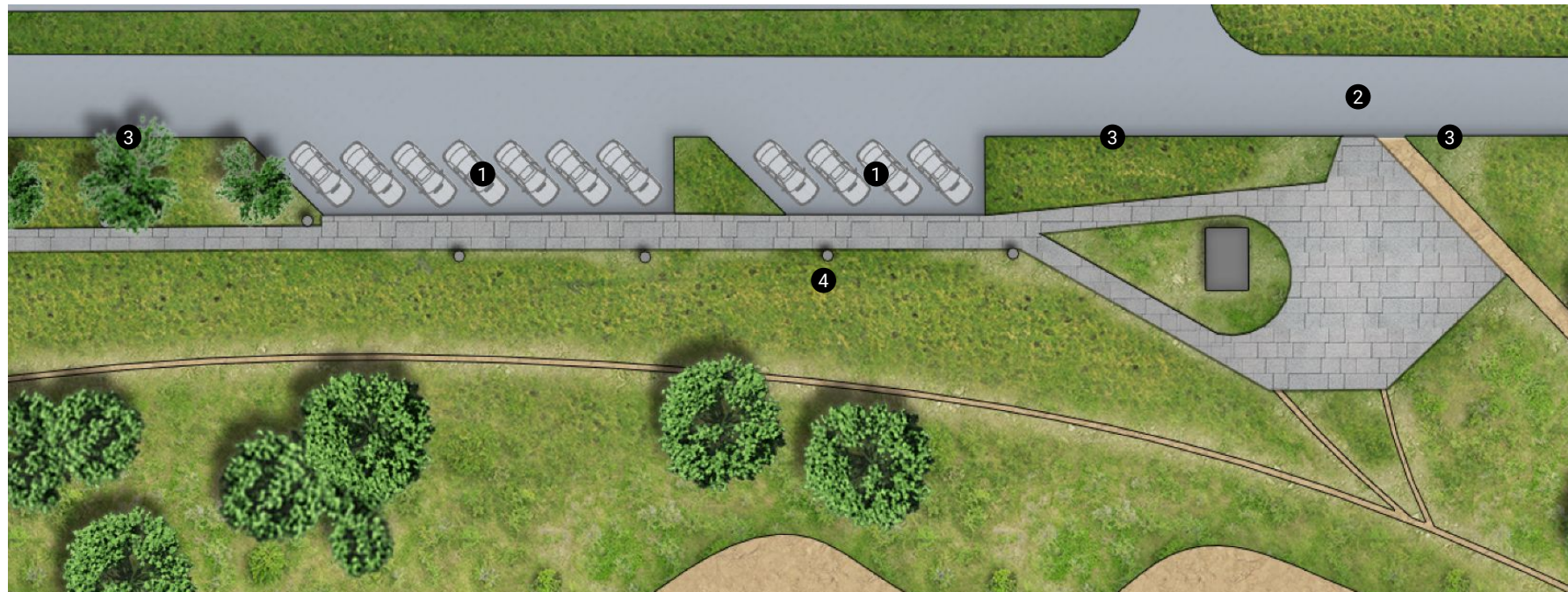


На территории отсутствуют какие-либо функции кроме транзита

Недостаточное освещение на территории

Участок — 5. Схема планировочной организации

Основные решения



1. Создание парковочного кармана
2. Устройство пешеходного перехода
3. Устройство ограждений-препятствий от парковки на газонах

4. Устройство дополнительных приборов освещения на территории

Визуализация

Вид на участок — 1



Визуализация

Вид на участок — 2



Визуализация

Вид на участок — 3



Визуализация

Вид на участок 3 — арт-объект «Качели». Выполнен в виде труб. Это отсылка к большому количеству открытых инженерных коммуникаций на территории Северного округа.



Визуализация

Вид — 2, участок — 3



Визуализация

Вид — 3, участок — 3



Визуализация

Вид — 1, участок — 4



Визуализация

Вид — 2, участок — 4



Визуализация

Вид — 1, участок — 5

