

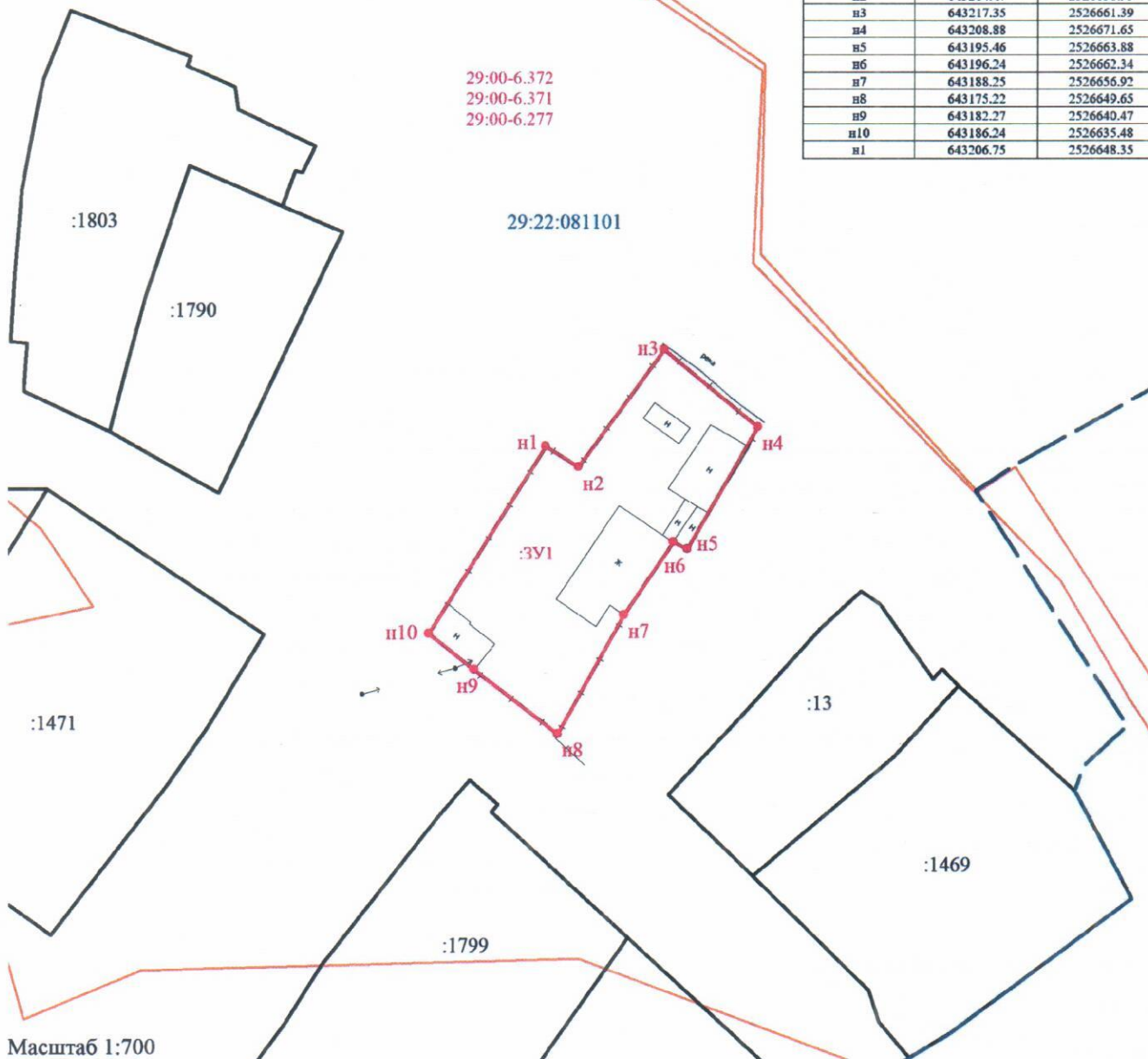
Приложение к распоряжению
Администрации городского округа
"Город Архангельск"

от "19" сентября 2024 г. № 404/р

Схема расположения земельного участка на кадастровом плане территории

Условный номер земельного участка :3У1

Площадь земельного участка: 651 кв.м.



Условный номер земельного участка 29:22:081101:3У1		
Площадь земельного участка – 651 кв.м.		
Обозначение характерных точек	Y	X
n1	643206.75	2526648.35
n2	643204.47	2526651.95
n3	643217.35	2526661.39
n4	643208.88	2526671.65
n5	643195.46	2526663.88
n6	643196.24	2526662.34
n7	643188.25	2526656.92
n8	643175.22	2526649.65
n9	643182.27	2526640.47
n10	643186.24	2526635.48
n11	643206.75	2526648.35

29:00-6.372
29:00-6.371
29:00-6.277

29:22:081101

:3У1

Масштаб 1:700

Условные обозначения:

- зоны с особыми условиями использования территории;
- граница образуемого земельного участка
- существующая часть границы, сведения о которой в ЕГРН достаточны для определения ее местоположения;
- 29:22:081101 - номер кадастрового квартала
- :3У1 - вновь образованный земельный участок

Сведения о геодезической основе, использованной при подготовке схемы: система координат МСК-29

Кадастровый инженер: А.С. Полищук

