



**ГЛАВА МУНИЦИПАЛЬНОГО ОБРАЗОВАНИЯ  
"ГОРОД АРХАНГЕЛЬСК"**

**РАСПОРЯЖЕНИЕ**

от 25 октября 2019 г. № 3750р

**Об утверждении проекта межевания территории  
муниципального образования "Город Архангельск" в границах  
просп. Ленинградского, ул. Октябрьской и ул. Николая Островского**

В соответствии с Градостроительным кодексом Российской Федерации, Федеральным законом от 06.10.2003 № 131-ФЗ "Об общих принципах организации местного самоуправления в Российской Федерации", Уставом муниципального образования "Город Архангельск", учитывая результаты общественных обсуждений:

1. Утвердить прилагаемый проект межевания территории муниципального образования "Город Архангельск" в границах просп. Ленинградского, ул. Октябрьской и ул. Николая Островского.
2. Опубликовать распоряжение в газете "Архангельск – город воинской славы" и на официальном информационном Интернет-портале муниципального образования "Город Архангельск".

**Глава муниципального образования  
"Город Архангельск"**



**И.В. Годзиш**

Приложение  
УТВЕРЖДЕН  
распоряжением Главы  
муниципального образования  
"Город Архангельск"  
от 25.10.2019 № 3750р

**ПРОЕКТ МЕЖЕВАНИЯ  
территории муниципального образования "Город Архангельск"  
в границах просп. Ленинградского, ул. Октябрьской  
и ул. Николая Островского**

Введение

Проект межевания территории в границах просп. Ленинградского, ул. Октябрьской и ул. Николая Островского выполнен на основании распоряжения Главы муниципального образования "Город Архангельск" от 21.03.2019 № 769р "О подготовке проекта межевания территории муниципального образования "Город Архангельск" в границах просп. Ленинградского, ул. Октябрьской и ул. Николая Островского".

Проект межевания разработан в соответствии с Градостроительным кодексом Российской Федерации от 29.12.2004 № 190-ФЗ; Земельным кодексом Российской Федерации от 25.10.2001 № 136-ФЗ; СП 42.13330 "Градостроительство. Планировка и застройка городских и сельских поселений. Актуализированная редакция СНиП 2.07.01-89\*"; СНиП 11-04-2003 "Инструкция о порядке разработки, согласования, экспертизы и утверждения градостроительной документации".

В работе учитывалась и анализировалась следующая документация:

Генеральный план муниципального образования "Город Архангельск", утвержденный решением Архангельского городского Совета депутатов от 26.05.2009 № 872 (с изменениями);

проект планировки Жаровихинского района муниципального образования "Город Архангельск", утвержденный распоряжением мэра города Архангельска от 24.02.2015 № 463р;

распоряжение Главы муниципального образования "Город Архангельск" от 21.03.2019 № 769р "О подготовке проекта межевания территории муниципального образования "Город Архангельск" в границах просп. Ленинградского, ул. Октябрьской и ул. Николая Островского";

Правила землепользования и застройки муниципального образования "Город Архангельск", утвержденные решением Архангельской городской думы от 13.12.2012 № 516 (с изменениями и дополнениями);

топографический план масштаба 1:500, выданный департаментом градостроительства Администрации муниципального образования "Город Архангельск";

кадастровый план территории от 03.06.2019 № КУВИ-001/2019-12281198, выданный филиалом ФГБУ "ФКП Росреестра" по Архангельской области и Ненецкому автономному округу на кадастровый квартал 29:22:071503;

кадастровый план территории от 03.06.2019 № КУВИ-001/2019-12281251, выданный филиалом ФГБУ "ФКП Росреестра" по Архангельской области и Ненецкому автономному округу на кадастровый квартал 29:22:071502.

### Пояснительная записка

При анализе исходной документации выявлено, что проектируемые земельные участки, расположенные в границах просп. Ленинградского, ул. Октябрьской и ул. Николая Островского, будут сформированы в двух кадастровых кварталах 29:22:071502, 29:22:071503 на территории, в отношении которой подготовлен проект планировки Жаровихинского района муниципального образования "Город Архангельск", утвержденный распоряжением мэра города Архангельска от 24.02.2015 № 463р.

Проект межевания данной территории выполняется в 3 этапа:

1 этап:

По адресу: Архангельская область, г. Архангельск, территориальный округ Варавино-Фактория, по просп. Ленинградский, дом № 352 сформирован земельный участок 29:22:071502:ЗУ1 площадью 7613 кв. м с разрешенным использованием: "среднеэтажная жилая застройка".

Под объектом, расположенным по адресу: Архангельская область, г. Архангельск, территориальный округ Варавино-Фактория, по ул. Октябрьская, дом № 18, сформирован земельный участок 29:22:071502:ЗУ2 площадью 4500 кв. м с разрешенным использованием: "многоэтажная жилая застройка".

Под объектом, расположенным по адресу: Архангельская область, г. Архангельск, территориальный округ Варавино-Фактория, по ул. Николая Островского, дом № 1, сформирован земельный участок 29:22:071502:ЗУ3 площадью 2187 кв. м с разрешенным использованием: "малоэтажная многоквартирная застройка".

Под объектом, расположенным по адресу: Архангельская область, г. Архангельск, территориальный округ Варавино-Фактория, по просп. Ленинградскому, дом № 354, корп. 1, сформирован земельный участок 29:22:071502:ЗУ4 площадью 6037 кв. м с разрешенным использованием: "многоэтажная жилая застройка".

Под объектом, расположенным по адресу: Архангельская область, г. Архангельск, территориальный округ Варавино-Фактория, по ул. Циолковского, сформирован земельный участок 29:22:071502:ЗУ5 площадью 4158 кв. м с разрешенным использованием: "улично-дорожная сеть".

Под объектом, расположенным по адресу: Архангельская область, г. Архангельск, территориальный округ Варавино-Фактория, по ул. Циолковского, дом № 15, сформирован земельный участок 29:22:071502:ЗУ6 площадью 2131 кв. м с разрешенным использованием: "малоэтажная многоквартирная застройка".

Под объектом, расположенным по адресу: Архангельская область, г. Архангельск, территориальный округ Варавино-Фактория, по ул. Циолковского, дом № 13, сформирован земельный участок 29:22:071502:ЗУ7 площадью 1987 кв. м с разрешенным использованием: "малоэтажная многоквартирная застройка".

Под объектом, расположенным по адресу: Архангельская область, г. Архангельск, территориальный округ Варавино-Фактория, по ул. Николая Островского, дом № 9, сформирован земельный участок 29:22:071502:ЗУ8 площадью 1256 кв. м с разрешенным использованием: "малоэтажная много-квартирная застройка".

Под объектом, расположенным по адресу: Архангельская область, г. Архангельск, территориальный округ Варавино-Фактория, по ул. Циолковского, дом № 15, корп. 1, сформирован земельный участок 29:22:071502:ЗУ9 площадью 3349 кв. м с разрешенным использованием: "малоэтажная много-квартирная застройка".

Под объектом, расположенным по адресу: Архангельская область, г. Архангельск, территориальный округ Варавино-Фактория, по ул. Николая Островского, дом № 5, сформирован земельный участок 29:22:071502:ЗУ10 площадью 1937 кв. м с разрешенным использованием: "малоэтажная много-квартирная застройка".

Под объектом, расположенным по адресу: Архангельская область, г. Архангельск, территориальный округ Варавино-Фактория, по ул. Николая Островского, дом № 5, корп. 1, сформирован земельный участок 29:22:071502:ЗУ11 площадью 1736 кв. м с разрешенным использованием: "малоэтажная много-квартирная застройка".

По адресу: Архангельская область, г. Архангельск, территориальный округ Варавино-Фактория, по ул. Николая Островского сформирован земельный участок 29:22:071502:ЗУ12 площадью 2576 кв. м с разрешенным использованием: "земельные участки (территории) общего пользования".

Под объектом, расположенным по адресу: Архангельская область, г. Архангельск, территориальный округ Варавино-Фактория, по просп. Ленинградскому, дом № 356, сформирован земельный участок 29:22:071503:ЗУ13 площадью 8759 кв. м с разрешенным использованием: "многоэтажная жилая застройка".

Под объектом, расположенным по адресу: Архангельская область, г. Архангельск, территориальный округ Варавино-Фактория, по просп. Ленинградскому, дом № 356, корп. 1, сформирован земельный участок 29:22:000000:ЗУ14 площадью 4295 кв. м с разрешенным использованием: "среднеэтажная жилая застройка".

Под объектом, расположенным по адресу: Архангельская область, г. Архангельск, территориальный округ Варавино-Фактория, по просп. Ленинградскому, сформирован земельный участок 29:22:000000:ЗУ15 площадью 6400 кв. м с разрешенным использованием: "улично-дорожная сеть".

Под объектом, расположенным по адресу: Архангельская область, г. Архангельск, территориальный округ Варавино-Фактория, по просп. Ленинградскому, сформирован земельный участок 29:22:071502:ЗУ16 площадью 68 кв. м с разрешенным использованием: "предоставление коммунальных услуг".

Под объектом, расположенным по адресу: Архангельская область, г. Архангельск, территориальный округ Варавино-Фактория, по ул. Октябрьской, сформирован земельный участок 29:22:071502:ЗУ17 площадью 7987 кв. м с разрешенным использованием: "земельные участки (территории) общего пользования".

Под объектом, расположенным по адресу: Архангельская область, г. Архангельск, территориальный округ Варавино-Фактория, по ул. Циолковского, сформирован земельный участок 29:22:071502:ЗУ18 площадью 12329 кв. м с разрешенным использованием: "земельные участки (территории) общего пользования".

Под объектом, расположенным по адресу: Архангельская область, г. Архангельск, территориальный округ Варавино-Фактория, по просп. Ленинградскому, сформирован земельный участок 29:22:071503:ЗУ19 площадью 6471 кв. м с разрешенным использованием: "земельные участки (территории) общего пользования".

Под объектом, расположенным по адресу: Архангельская область, г. Архангельск, территориальный округ Варавино-Фактория, по просп. Ленинградскому, сформирован земельный участок 29:22:071503:ЗУ20 площадью 91 кв. м с разрешенным использованием: "предоставление коммунальных услуг".

Под объектом, расположенным по адресу: Архангельская область, г. Архангельск, территориальный округ Варавино-Фактория, по просп. Ленинградскому, сформирован земельный участок 29:22:071503:ЗУ21 площадью 73 кв. м с разрешенным использованием: "предоставление коммунальных услуг".

Под объектом, расположенным по адресу: Архангельская область, г. Архангельск, территориальный округ Варавино-Фактория, по ул. Зеленой, сформирован земельный участок 29:22:000000:ЗУ22 площадью 1267 кв. м с разрешенным использованием: "образование и просвещение".

Под объектом, расположенным по адресу: Архангельская область, г. Архангельск, территориальный округ Варавино-Фактория, по Николая Островского, сформирован земельный участок 29:22:071502:ЗУ23 площадью 1697 кв. м с разрешенным использованием: "улично-дорожная сеть".

Под объектом, расположенным по адресу: Архангельская область, г. Архангельск, территориальный округ Варавино-Фактория, по ул. Октябрьской, сформирован земельный участок 29:22:071502:ЗУ24 площадью 69 кв. м с разрешенным использованием: "предоставление коммунальных услуг".

Под объектом, расположенным по адресу: Архангельская область, г. Архангельск, территориальный округ Варавино-Фактория, по ул. Октябрьской, дом № 20, сформирован земельный участок 29:22:071502:ЗУ25 площадью 4629 кв. м с разрешенным использованием: "многоэтажная жилая застройка".

Под объектом, расположенным по адресу: Архангельская область, г. Архангельск, территориальный округ Варавино-Фактория, по ул. Октябрьской, сформирован земельный участок 29:22:071502:ЗУ26 площадью 4076 кв. м с разрешенным использованием: "улично-дорожная сеть".

К последующим этапам проекта межевания территории необходимо приступить после сноса магазина и многоквартирных домов, расположенных на территории проектирования, и расселения жильцов, проживающих в этих домах.

2 этап:

I. Раздел земельного участка 29:22:071502:ЗУ3 площадью 2188 кв. м на два земельных участка 29:22:071502:ЗУ27 и 29:22:071502:ЗУ28:

29:22:071502:3У27 площадью 1748 кв. м,  
разрешенное использование: "земельные участки (территории) общего пользования";

29:22:071502:3У28 площадью 439 кв. м,  
разрешенное использование: "улично-дорожная сеть".

II. Раздел земельного участка 29:22:071502:4 площадью 636 кв. м на два земельных участка 29:22:071502:3У29 и 29:22:071502:3У30:

29:22:071502:3У29 площадью 326 кв. м,  
разрешенное использование: "земельные участки (территории) общего пользования";

29:22:071502:3У30 площадью 310 кв. м,  
разрешенное использование: "улично-дорожная сеть".

3 этап:

Образование земельного участка 29:22:071502:3У31 площадью 6522 кв. м с разрешенным использованием: "улично-дорожная сеть" путем объединения образуемых земельных участков 29:22:071502:3У23, 29:22:071502:3У26, 29:22:071502:3У28, 29:22:071502:3У30.

Территория, в отношении которой подготовлен проект межевания, располагается в границах следующих зон:

полностью в границе зоны санитарной охраны источников питьевого и хозяйственно-бытового водоснабжения, определенной в соответствии с распоряжениями министерства природных ресурсов и лесопромышленного комплекса Архангельской области (3 пояс);

частично в границе санитарно-защитных зон предприятий, сооружений и иных объектов, определенные проектами санитарно-защитных зон, получившими положительные заключения государственной экологической экспертизы, либо определенные в соответствии с размерами, установленными СанПиН 2.2.1/2.1.1.1200-03 "Санитарно-защитные зоны и санитарная классификация предприятий, сооружений и иных объектов".

Таблица 1 – Характеристики земельных участков, подлежащих образованию

Проектируемый земельный участок, обозначение	Проектная площадь	Исходные характеристики	Проектные характеристики
1	2	3	4
1 этап			
29:22:071502:3У1	7613 кв. м	Земли государственной собственности	Земли населенных пунктов Разрешенное использование: "среднеэтажная жилая застройка"
29:22:071502:3У2	4500 кв. м	Земли государственной собственности	Земли населенных пунктов Разрешенное использование: "многоэтажная жилая застройка"

Продолжение таблицы 1

1	2	3	4
29:22:071502:3У3	2187 кв. м	Земли государственной собственности	Земли населенных пунктов Разрешенное использование: "малоэтажная многоквартирная застройка"
29:22:071502:3У4	6037 кв. м	Земли государственной собственности	Земли населенных пунктов Разрешенное использование: "многоэтажная жилая застройка"
29:22:071502:3У5	4158 кв. м	Земли государственной собственности	Земли населенных пунктов Разрешенное использование: "улично-дорожная сеть"
29:22:071502:3У6	2131 кв. м	Земли государственной собственности	Земли населенных пунктов Разрешенное использование: "малоэтажная многоквартирная застройка"
29:22:071502:3У7	1987 кв. м	Земли государственной собственности	Земли населенных пунктов Разрешенное использование: "малоэтажная многоквартирная застройка"
29:22:071502:3У8	1256 кв. м	Земли государственной собственности	Земли населенных пунктов Разрешенное использование: "малоэтажная многоквартирная застройка"
29:22:071502:3У9	3349 кв. м	Земли государственной собственности	Земли населенных пунктов Разрешенное использование: "малоэтажная многоквартирная застройка"
29:22:071502:3У10	1937 кв. м	Земли государственной собственности	Земли населенных пунктов Разрешенное использование: "малоэтажная многоквартирная застройка"
29:22:071502:3У11	1736 кв. м	Земли государственной собственности	Земли населенных пунктов Разрешенное использование: "малоэтажная многоквартирная застройка"
29:22:071502:3У12	2576 кв. м	Земли государственной собственности	Земли населенных пунктов Разрешенное использование: "земельные участки (территории) общего пользования"
29:22:071503:3У13	8759 кв. м	Земли государственной собственности	Земли населенных пунктов Разрешенное использование: "многоэтажная жилая застройка"
29:22:000000:3У14	4295 кв. м	Земли государственной собственности	Земли населенных пунктов Разрешенное использование: "среднеэтажная жилая застройка"

Продолжение таблицы 1

1	2	3	4
29:22:000000:3У15	6400 кв. м	Земли государственной собственности	Земли населенных пунктов Разрешенное использование: "улично-дорожная сеть"
29:22:071502:3У16	68 кв. м	Земли государственной собственности	Земли населенных пунктов Разрешенное использование: "предоставление коммунальных услуг"
29:22:071502:3У17	7987 кв. м	Земли государственной собственности	Земли населенных пунктов Разрешенное использование: "земельные участки (территории) общего пользования"
29:22:071502:3У18	12329 кв. м	Земли государственной собственности	Земли населенных пунктов Разрешенное использование: "земельные участки (территории) общего пользования"
29:22:071503:3У19	6471 кв. м	Земли государственной собственности	Земли населенных пунктов Разрешенное использование: "земельные участки (территории) общего пользования"
29:22:071503:3У20	91 кв. м	Земли государственной собственности	Земли населенных пунктов Разрешенное использование: "предоставление коммунальных услуг"
29:22:071503:3У21	73 кв. м	Земли государственной собственности	Земли населенных пунктов Разрешенное использование: "предоставление коммунальных услуг"
29:22:000000:3У22	1267 кв. м	Земли государственной собственности	Земли населенных пунктов Разрешенное использование: "образование и просвещение"
29:22:071502:3У23	1697 кв. м	Земли государственной собственности	Земли населенных пунктов Разрешенное использование: "улично-дорожная сеть"
29:22:071502:3У24	69 кв. м	Земли государственной собственности	Земли населенных пунктов Разрешенное использование: "предоставление коммунальных услуг"
29:22:071502:3У25	4629 кв. м	Земли государственной собственности	Земли населенных пунктов Разрешенное использование: "многоэтажная жилая застройка"
29:22:071502:3У26	4076 кв. м	Земли государственной собственности	Земли населенных пунктов Разрешенное использование: "улично-дорожная сеть"



Продолжение таблицы 1

1	2	3	4
2 этап			
29:22:071502:3У27	1748 кв. м	:ЗУ3 Земли населенных пунктов Разрешенное использование:	Земли населенных пунктов Разрешенное использование: "земельные участки (территории) общего пользования"
29:22:071502:3У28	439 кв. м	"малоэтажная многоквартирная застройка"	Земли населенных пунктов Разрешенное использование: "улично-дорожная сеть"
29:22:071502:3У29	326 кв. м	29:22:071502:4 Земли населенных пунктов Разрешенное использование:	Земли населенных пунктов Разрешенное использование: "земельные участки (территории) общего пользования"
29:22:071502:3У30	310 кв. м	для размещения объекта бытового обслуживания	Земли населенных пунктов Разрешенное использование: "улично-дорожная сеть"
3 этап			
29:22:071502:3У31	6522 кв. м	:ЗУ23 Земли населенных пунктов Разрешенное использование: "улично-дорожная сеть" :ЗУ26 Земли населенных пунктов Разрешенное использование: "улично-дорожная сеть" :ЗУ28 Земли населенных пунктов Разрешенное использование: "улично-дорожная сеть" :ЗУ30 Земли населенных пунктов Разрешенное использование: "улично-дорожная сеть"	Земли населенных пунктов Разрешенное использование: "улично-дорожная сеть"

Таблица 2 – Каталог координат

Проектируемый земельный участок, обозначение	Координаты	
	X	Y
1	2	3
29:22:071502:3У1	646698,94	2528633,08
	646639,86	2528716,07
	646629,25	2528730,19
	646585,87	2528697,26
	646588,31	2528691,90
	646594,38	2528683,82
	646594,64	2528684,03
	646600,55	2528688,36
	646605,01	2528682,47
	646599,14	2528678,13
	646598,84	2528677,88
	646610,41	2528662,47
	646597,03	2528652,42
	646602,97	2528644,49
	646615,45	2528627,59
	646622,45	2528618,85
	646624,07	2528620,15
646647,47	2528594,36	
29:22:071502:3У2	646593,32	2528489,75
	646588,25	2528494,90
	646505,95	2528491,70
	646478,27	2528464,91
	646503,49	2528438,90
	646522,15	2528419,59
	646522,19	2528480,77
	646518,01	2528485,02
	646509,65	2528476,85
646514,02	2528472,79	
29:22:071502:3У3	646511,98	2528409,56
	646510,69	2528410,86
	646493,21	2528428,95
	646503,49	2528438,90
	646478,27	2528464,91
	646453,30	2528440,74
	646443,36	2528431,12
	646477,01	2528400,04
	646480,85	2528403,80
	646492,35	2528415,08
	646492,95	2528414,50
	646493,62	2528415,23
646505,58	2528403,20	
29:22:071502:3У4	646588,31	2528691,90
	646585,87	2528697,26
	646578,82	2528706,90
	646572,64	2528714,81
	646507,58	2528801,76

Продолжение таблицы 2

1	2	3
	646504,45	2528805,90
	646469,81	2528780,42
	646544,97	2528681,24
	646555,58	2528667,24
29:22:071502:3У5	646483,02	2528522,70
	646464,65	2528582,79
	646451,88	2528624,53
	646494,72	2528637,64
	646496,64	2528638,80
	646500,61	2528625,82
	646555,58	2528667,24
	646544,97	2528681,24
	646490,67	2528648,50
	646401,13	2528620,89
	646376,31	2528612,96
	646369,39	2528610,75
	646401,37	2528510,36
	646408,46	2528500,86
	646403,97	2528514,82
	646390,31	2528556,59
	646376,57	2528601,49
	646401,93	2528609,25
	646444,84	2528622,38
	646457,69	2528580,39
	646470,92	2528537,14
	646460,14	2528533,52
	646466,15	2528516,42
	646469,30	2528517,53
	646542,45	2528657,52
	646545,31	2528661,24
	646541,35	2528664,27
	646538,49	2528660,55
29:22:071502:3У6	646517,43	2528600,12
	646502,86	2528619,40
	646500,61	2528625,82
	646496,64	2528638,80
	646494,72	2528637,64
	646451,88	2528624,53
	646464,65	2528582,79
29:22:071502:3У7	646457,69	2528580,39
	646444,84	2528622,38
	646401,93	2528609,25
	646416,41	2528565,81
29:22:071502:3У8	646416,41	2528565,81
	646401,93	2528609,25
	646376,57	2528601,49
	646390,31	2528556,59

Продолжение таблицы 2

1	2	3
29:22:071502:3У9	646509,75	2528539,03
	646537,26	2528566,27
	646527,01	2528587,43
	646517,43	2528600,12
	646464,65	2528582,79
	646483,02	2528522,70
	646487,71	2528524,45
	646493,31	2528508,73
	646499,16	2528510,78
	646491,59	2528532,67
	646509,75	2528539,03
29:22:071502:3У10	646470,92	2528537,14
	646457,69	2528580,39
	646416,41	2528565,81
	646430,47	2528523,64
	646460,14	2528533,52
29:22:071502:3У11	646474,59	2528492,40
	646466,15	2528516,42
	646460,14	2528533,52
	646430,47	2528523,64
	646422,56	2528521,01
	646435,40	2528480,41
29:22:071502:3У12	646478,27	2528464,91
	646505,95	2528491,70
	646481,31	2528483,32
	646469,30	2528517,53
	646466,15	2528516,42
	646474,59	2528492,40
	646435,40	2528480,41
	646422,56	2528521,01
	646403,97	2528514,82
	646408,46	2528500,86
	646453,30	2528440,74
29:22:071503:3У13	646536,94	2528853,14
	646534,88	2528855,88
	646530,69	2528852,74
	646525,50	2528859,66
	646529,70	2528862,81
	646452,42	2528966,17
	646424,90	2528949,48
	646400,59	2528927,54
	646406,03	2528919,53
	646411,02	2528922,98
	646408,76	2528926,25
	646414,50	2528930,44
	646421,80	2528920,01
	646416,01	2528915,76
	646411,62	2528912,34
646447,63	2528865,99	

Продолжение таблицы 2

1	2	3
	646448,35	2528865,06
	646451,79	2528867,73
	646459,10	2528872,98
	646463,77	2528866,47
	646456,45	2528861,23
	646453,25	2528858,75
	646485,26	2528817,45
29:22:000000:3Y14	646480,33	2528814,04
	646472,68	2528823,81
	646469,56	2528821,36
	646461,89	2528815,47
	646457,33	2528821,42
	646465,32	2528827,38
	646468,15	2528829,60
	646442,58	2528862,25
	646377,53	2528814,04
	646399,65	2528785,31
	646424,55	2528794,06
	646433,22	2528781,51
29:22:000000:3Y15	646507,58	2528801,76
	646519,20	2528810,22
	646509,75	2528823,05
	646532,38	2528839,93
	646542,05	2528826,81
	646550,79	2528834,71
	646536,94	2528853,14
	646485,26	2528817,45
	646453,25	2528858,75
	646456,45	2528861,23
	646451,79	2528867,73
	646448,35	2528865,06
	646447,63	2528865,99
	646442,58	2528862,25
	646468,15	2528829,60
	646465,32	2528827,38
	646469,56	2528821,36
	646472,68	2528823,81
	646480,33	2528814,04
	646433,22	2528781,51
	646424,55	2528794,06
	646399,65	2528785,31
	646377,53	2528814,04
	646361,85	2528802,42
	646365,54	2528797,22
	646345,55	2528782,36
	646304,35	2528837,82
	646289,23	2528826,54
	646328,65	2528773,40

Продолжение таблицы 2

1	2	3
	646340,33	2528757,77
	646421,43	2528786,26
	646440,26	2528758,69
	646469,81	2528780,42
	646504,45	2528805,90
29:22:071502:3У16	646584,23	2528710,84
	646578,21	2528718,86
	646572,64	2528714,81
	646578,82	2528706,90
29:22:071502:3У17	646633,35	2528529,22
	646717,04	2528607,70
	646698,94	2528633,08
	646647,47	2528594,36
	646652,80	2528588,41
	646615,60	2528554,65
	646585,06	2528588,88
	646622,45	2528618,85
	646615,45	2528627,59
	646561,81	2528587,11
	646549,32	2528604,18
	646527,01	2528587,43
	646537,26	2528566,27
	646580,58	2528521,58
	646611,25	2528551,71
	646632,28	2528530,31
	646698,59	2528605,82
	646693,98	2528612,51
	646690,68	2528610,24
	646695,29	2528603,55
	646693,00	2528613,94
	646690,98	2528616,86
	646688,81	2528615,35
646690,82	2528612,43	
29:22:071502:3У18	646544,97	2528681,24
	646469,81	2528780,42
	646440,26	2528758,69
	646442,57	2528755,31
	646448,38	2528736,05
	646438,88	2528728,97
	646446,11	2528706,61
	646449,80	2528701,63
	646402,39	2528666,22
	646390,84	2528662,21
	646356,74	2528705,90
	646357,13	2528664,28
	646353,86	2528659,52
	646369,39	2528610,75
	646376,31	2528612,96

Продолжение таблицы 2

1	2	3
	646363,31	2528651,10
	646388,60	2528659,59
	646401,13	2528620,89
	646490,67	2528648,50
	646488,55	2528711,28
	646489,70	2528714,12
	646489,89	2528716,64
	646488,75	2528719,88
	646487,39	2528722,35
	646484,50	2528724,74
	646479,05	2528725,11
	646474,73	2528723,75
	646472,01	2528719,56
	646472,61	2528713,94
	646476,12	2528709,24
	646479,80	2528707,61
	646484,13	2528707,32
	646456,69	2528723,21
	646454,61	2528730,71
	646442,81	2528727,34
	646444,88	2528719,92
	646442,58	2528862,25
	646447,63	2528865,99
	646411,62	2528912,34
	646416,01	2528915,76
	646411,02	2528922,98
	646406,03	2528919,53
	646351,08	2528879,30
	646357,35	2528870,72
	646327,25	2528848,72
	646354,48	2528810,55
	646355,62	2528811,21
	646361,85	2528802,42
	646377,53	2528814,04
	646391,84	2528905,20
	646378,85	2528897,52
	646393,53	2528872,71
	646406,47	2528880,34
	646421,80	2528920,01
	646414,50	2528930,44
	646408,76	2528926,25
	646411,02	2528922,98
	646416,01	2528915,76
	646469,56	2528821,36
	646465,32	2528827,38
	646457,33	2528821,42
	646461,89	2528815,47

Продолжение таблицы 2

1	2	3
29:22:000000:3Y22	646357,13	2528664,28
	646356,74	2528705,90
	646340,33	2528757,77
	646328,65	2528773,40
	646319,76	2528770,89
	646353,91	2528673,45
29:22:071502:3Y23	646493,04	2528375,62
	646497,11	2528379,89
	646477,01	2528400,04
	646443,36	2528431,12
	646453,30	2528440,74
	646408,46	2528500,86
	646401,37	2528510,36
29:22:071502:3Y24	646423,06	2528442,30
	646522,19	2528480,77
	646518,01	2528485,02
	646509,65	2528476,85
29:22:071502:3Y25	646514,02	2528472,79
	646602,73	2528499,03
	646601,60	2528500,17
	646580,58	2528521,58
	646537,26	2528566,27
	646509,75	2528539,03
	646491,59	2528532,67
	646499,16	2528510,78
	646505,95	2528491,70
	646588,25	2528494,90
	646593,32	2528489,75
	646511,30	2528521,93
	646505,72	2528527,66
	646499,28	2528521,36
646504,87	2528515,64	
29:22:071502:3Y26	646609,22	2528485,90
	646725,09	2528596,48
	646717,04	2528607,70
	646633,35	2528529,22
	646632,28	2528530,31
	646601,60	2528500,17
	646602,73	2528499,03
	646593,32	2528489,75
	646522,15	2528419,59
	646520,96	2528420,80
	646510,69	2528410,86
	646511,98	2528409,56
	646505,58	2528403,20
	646512,94	2528395,79
646513,82	2528394,87	



Продолжение таблицы 2

1	2	3
29:22:071502:3Y27	646511,98	2528409,56
	646510,69	2528410,86
	646493,21	2528428,95
	646503,46	2528438,88
	646478,27	2528464,91
	646453,30	2528440,74
	646480,85	2528403,80
	646492,35	2528415,08
	646492,95	2528414,50
	646493,62	2528415,23
29:22:071502:3Y28	646505,58	2528403,20
	646480,85	2528403,80
	646453,30	2528440,74
	646443,36	2528431,12
29:22:071502:3Y29	646477,01	2528400,04
	646497,11	2528379,89
	646512,94	2528395,79
	646505,58	2528403,20
	646491,57	2528389,43
	646480,85	2528403,80
29:22:071502:3Y30	646477,01	2528400,04
	646505,58	2528403,20
	646493,62	2528415,23
	646492,95	2528414,50
	646492,35	2528415,08
	646480,85	2528403,80
29:22:071502:3Y31	646491,57	2528389,43
	646725,09	2528596,48
	646717,04	2528607,70
	646633,35	2528529,22
	646632,28	2528530,31
	646601,61	2528500,18
	646602,73	2528499,03
	646593,32	2528489,75
	646522,15	2528419,59
	646520,96	2528420,80
	646510,69	2528410,86
	646511,98	2528409,56
	646505,58	2528403,20
	646491,57	2528389,43
	646480,85	2528403,80
	646453,30	2528440,74
	646408,46	2528500,86
	646401,37	2528510,36
	646423,06	2528442,30
	646493,04	2528375,62
646497,11	2528379,89	
646512,94	2528395,79	
646513,82	2528394,87	
646609,22	2528485,90	

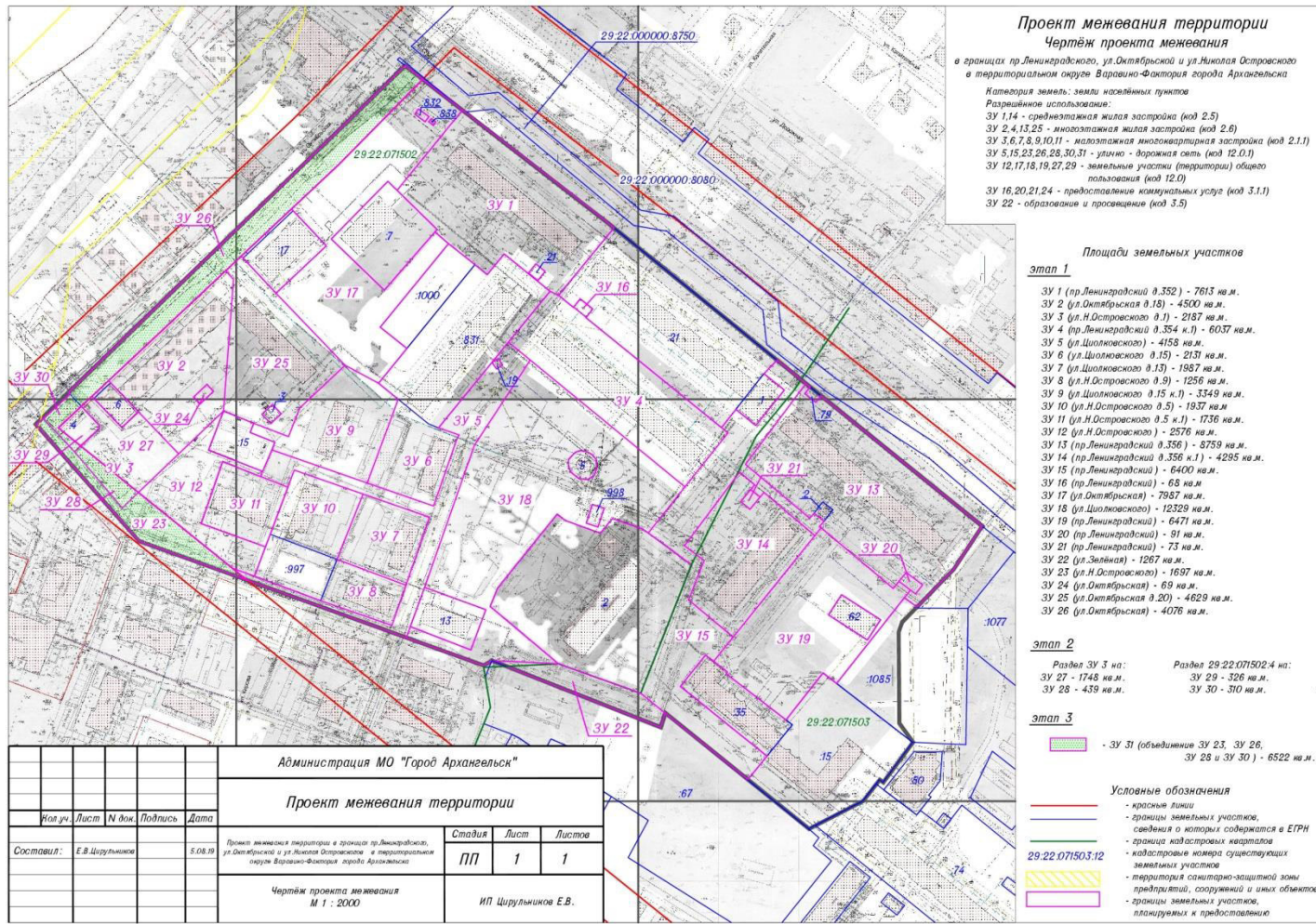
Конфигурация и расположение образуемых и существующих земельных участков показана на чертеже проекта межевания.

В соответствии с Правилами землепользования и застройки муниципального образования "Город Архангельск" минимальный отступ зданий, строений, сооружений от красных линий вновь строящихся или реконструируемых зданий, строений, сооружений должен быть на расстоянии не менее 3 метров.

Красные линии приняты на основании проекта планировки Жаровихинского района муниципального образования "Город Архангельск", утвержденного распоряжением мэра города Архангельска от 24.02.2015 № 463р.

---

**Приложение**  
к проекту межевания территории муниципального образования  
"Город Архангельск" в границах просп. Ленинградского,  
ул. Октябрьской и ул. Николая Островского



**Проект межевания территории**  
**Чертёж проекта межевания**  
в границах пр. Ленинградского, ул. Октябрьской и ул. Николая Островского  
в территориальном округе Варовико-Фактория города Архангельска

*Категория земель: земли населённых пунктов*  
*Разрешённое использование:*  
ЗУ 1,14 - среднетяжёлая жилая застройка (код 2.5)  
ЗУ 2,4,13,25 - многоквартирная жилая застройка (код 2.6)  
ЗУ 3,6,7,8,9,10,11 - малоэтажная многоквартирная застройка (код 2.1.1)  
ЗУ 5,15,23,26,28,30,31 - улицы - дорожная сеть (код 12.0.1)  
ЗУ 12,17,18,19,27,29 - земельные участки (территории) общего пользования (код 12.0)  
ЗУ 16,20,21,24 - предоставление коммунальных услуг (код 3.1.1)  
ЗУ 22 - образование и прояснение (код 3.5)

**Площади земельных участков**

**этап 1**

ЗУ 1 (пр. Ленинградский 0,352) - 7613 кв.м.
ЗУ 2 (ул. Октябрьская 0,15) - 4500 кв.м.
ЗУ 3 (ул. Н.Островского 0,1) - 2187 кв.м.
ЗУ 4 (пр. Ленинградский 0,354 кв.м.) - 6037 кв.м.
ЗУ 5 (ул. Цюльковского) - 4153 кв.м.
ЗУ 6 (ул. Цюльковского 0,15) - 2131 кв.м.
ЗУ 7 (ул. Цюльковского 0,13) - 1987 кв.м.
ЗУ 8 (ул. Н.Островского 0,9) - 1256 кв.м.
ЗУ 9 (ул. Цюльковского 0,15 кв.м.) - 3349 кв.м.
ЗУ 10 (ул. Н.Островского 0,5) - 1937 кв.м.
ЗУ 11 (ул. Н.Островского 0,5 кв.м.) - 1736 кв.м.
ЗУ 12 (ул. Н.Островского) - 2576 кв.м.
ЗУ 13 (пр. Ленинградский 0,356) - 8759 кв.м.
ЗУ 14 (пр. Ленинградский 0,356 кв.м.) - 4295 кв.м.
ЗУ 15 (пр. Ленинградский) - 6400 кв.м.
ЗУ 16 (пр. Ленинградский) - 68 кв.м.
ЗУ 17 (ул. Октябрьская) - 7987 кв.м.
ЗУ 18 (ул. Цюльковского) - 12329 кв.м.
ЗУ 19 (пр. Ленинградский) - 6471 кв.м.
ЗУ 20 (пр. Ленинградский) - 91 кв.м.
ЗУ 21 (пр. Ленинградский) - 73 кв.м.
ЗУ 22 (ул. Звёздная) - 1267 кв.м.
ЗУ 23 (ул. Н.Островского) - 1697 кв.м.
ЗУ 24 (ул. Октябрьская) - 69 кв.м.
ЗУ 25 (ул. Октябрьская 0,20) - 4629 кв.м.
ЗУ 26 (ул. Октябрьская) - 4076 кв.м.

**этап 2**

Раздел ЗУ 3 на:	Раздел 29-22-071502.4 на:
ЗУ 27 - 1748 кв.м.	ЗУ 29 - 326 кв.м.
ЗУ 28 - 439 кв.м.	ЗУ 30 - 310 кв.м.

**этап 3**

ЗУ 31 (объединение ЗУ 23, ЗУ 26, ЗУ 28 и ЗУ 30) - 6522 кв.м.

- Условные обозначения**
- красные линии
  - границы земельных участков, сведения о которых содержатся в ЕГРН
  - границы кадастровых кварталов
  - кадастровые номера существующих земельных участков
  - территория санитарно-защитной зоны предприятий, сооружений и иных объектов
  - границы земельных участков, планируемых к предоставлению

Администрация МО "Город Архангельск"				
Проект межевания территории				
Номер	Лист	№ док.	Подпись	Дата
Составил:	Е.В.Цирульников			5.08.19
Проект межевания территории в границах пр. Ленинградского, ул. Октябрьской и ул. Николая Островского в территориальном округе Варовико-Фактория города Архангельска				
Стадия	Лист	Листов		
ПП	1	1		
Чертёж проекта межевания М 1 : 2000			ИП Цирульников Е.В.	