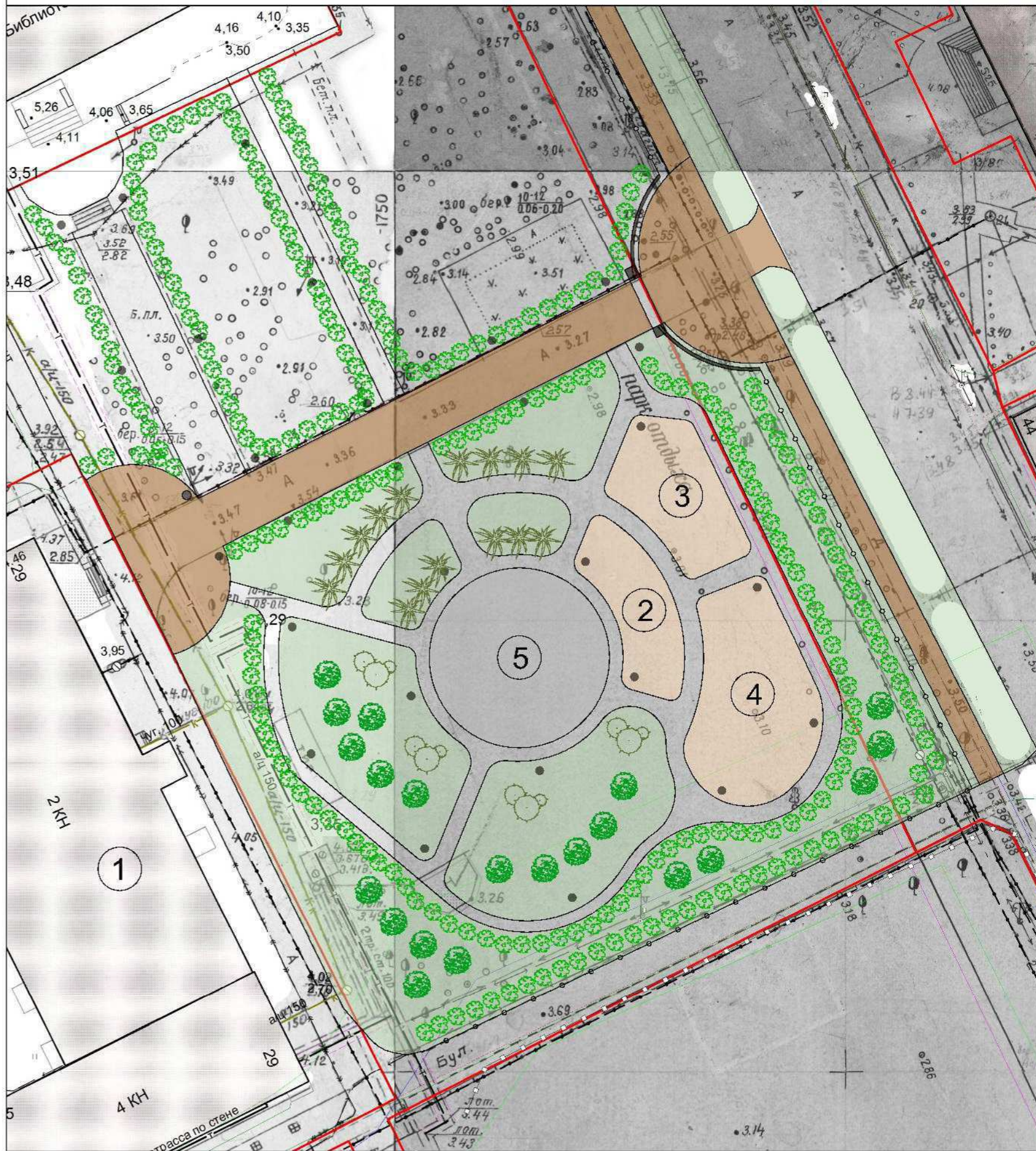
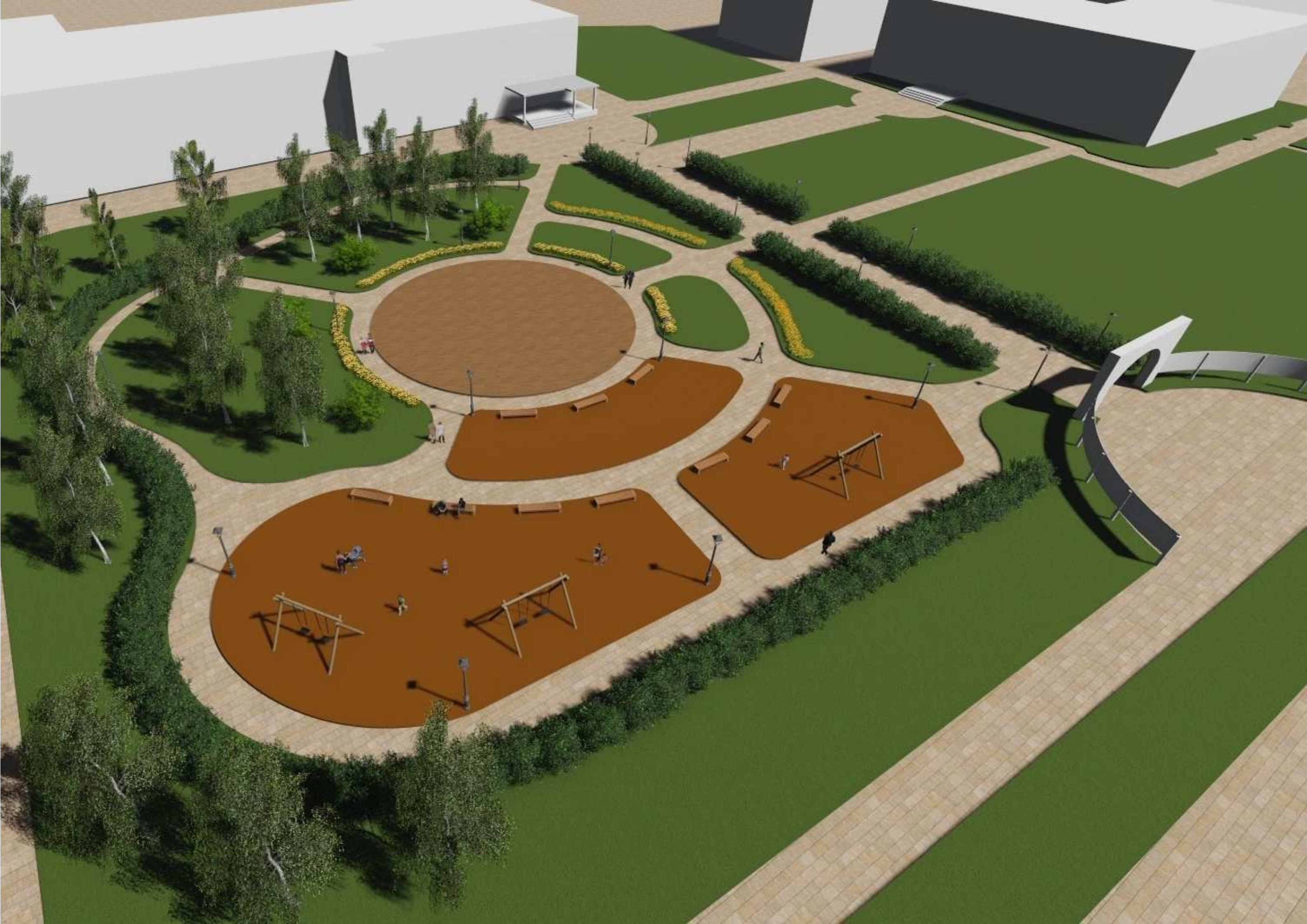


Концепция благоустройства сквера по пр. Никольский, у Культурного центра "Соломбала-АРТ"



УСЛОВНЫЕ ОБОЗНАЧЕНИЯ:

- ① - здание КЦ "Соломбала-АРТ"
- ② - площадка для отдыха взрослых
- ③ - детская площадка для детей школьного возраста
- ④ - детская площадка для детей младшего дошкольного возраста
- ⑤ - сцена
- - деревянный настил
- - газон (газонная трава "Канада Грин")
- - покрытие из резиновой крошки
- - покрытие из асфальтобетона
- - береза
- - живая изгородь (дерен, жимолость)
- - сирень
- - цветы
- ▬ - арка
- ⌒ - афишные стенды при входной группе
- - опора освещения
- - ограждение







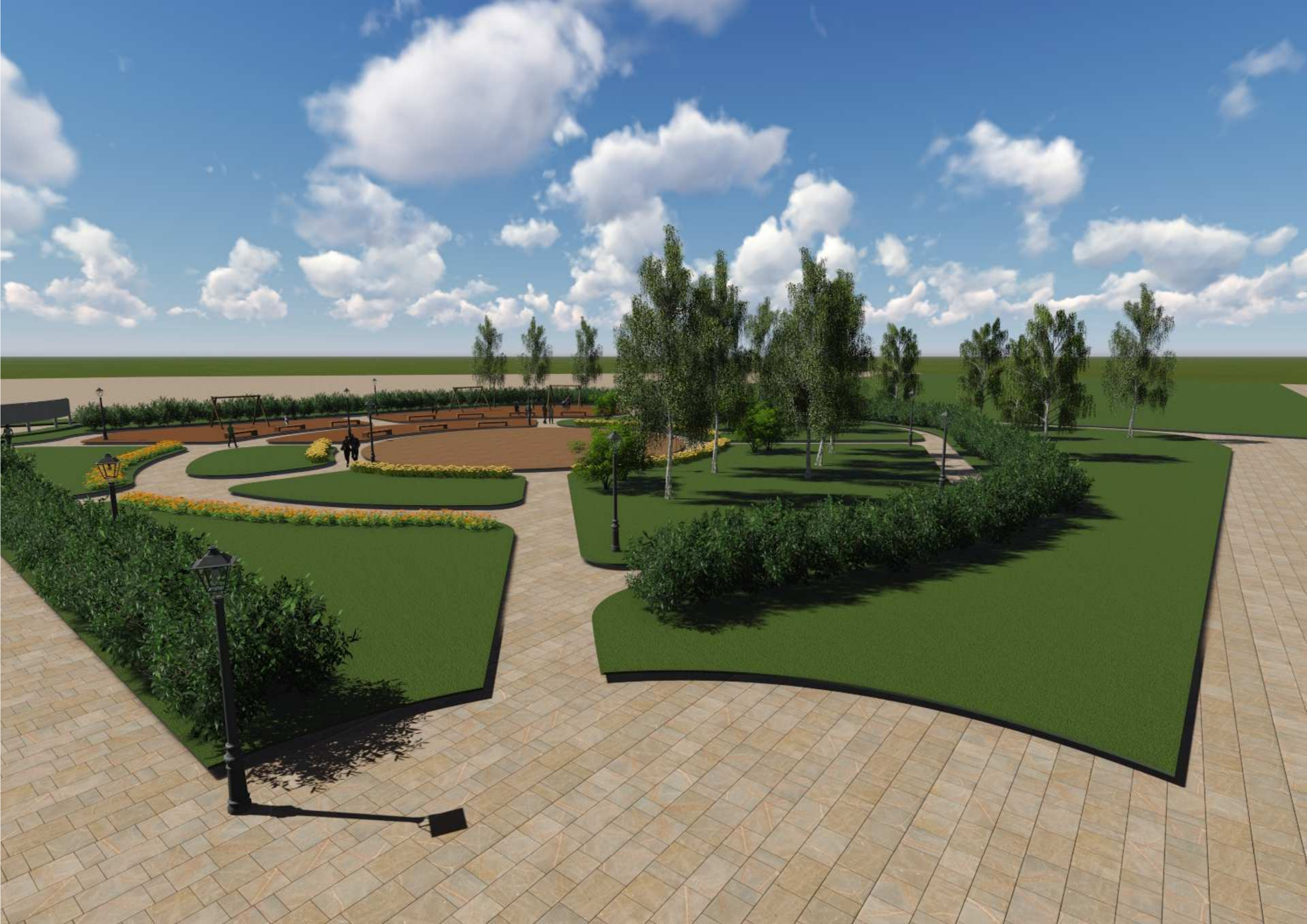


















Соломбальский территориальный округ

Сквер возле КЦ "Соломбала-АРТ" по пр. Никольский.

Территория сквера расположена по проспекту Никольский, в парке возле КЦ "Соломбала-АРТ".

Проектом предложена организация входной группы в парк в виде арки с размещением полукругом афишных стендов.

В составе проекта благоустройства парка предусмотрено размещение:

- площадки для отдыха взрослых;
- детской площадки для детей школьного возраста;
- детской площадки для детей младшего дошкольного возраста;
- сцены.

Покрытие площадок предусмотрено резиновой крошкой.

Сцена выполнена из деревянного настила.

Центральная аллея, как и пешеходная дорожка вдоль пр. Никольский, выполнена из асфальтобетона, оформлена живой изгородью из кустарника.

Проектом проработана сеть дорожек, радиально расходящихся от центрального композиционного ядра – сцены.

В составе благоустройства предусмотрено озеленение с устройством газонов, высадкой деревьев и кустарников, разбивкой цветников. Ассортимент растений подбирается с учетом ряда качеств: разнообразия форм кроны ветвления, динамики окраски листьев и цветения. Кустарники подбираются красивоцветущие. Сохраняется имеющиеся деревья – березы.

Важным декоративным элементом является газон. Газон устраивается однородным по составу и окраске растений. Поддерживается газон регулярной стрижкой на высоте 6-10 см. Декоративный эффект газона усиливается введением цветочных растений многолетних и однолетних вдоль радиальных дорожек.

Предусмотрено размещение малых архитектурных форм – скамеек, урн, а так же учтено устройство комплексного освещения по всей территории парка. Предусмотрено наличие ограждения.