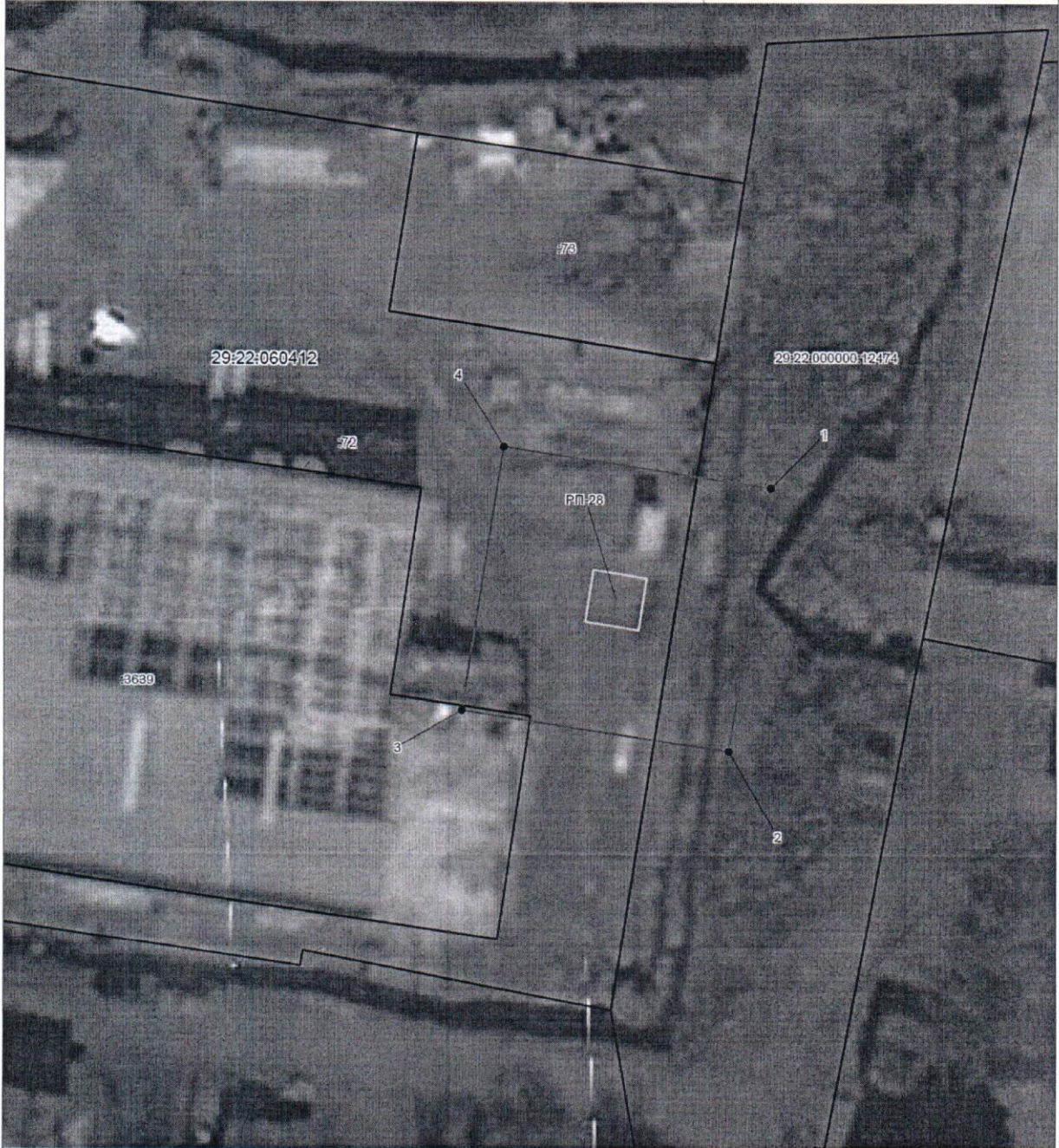






ПРИЛОЖЕНИЕ

<p>Публичный сервитут с целью размещения объекта электросетевого хозяйства (устройства распределительного комплектного 10 кВ; 2КТПНУ-УВН-10 кВ У1; РП-28)</p>	<p>Приложение к постановлению администрации городского округа "Город Архангельск"</p>
<p>в кадастровом квартале 29:22:060412, на части земельных участков с кадастровыми номерами 29:22:060412:72, 29:22:000000:12474, расположенного по адресу: обл. Архангельская, г. Архангельск</p>	<p>от "11" <u>Февраля</u> 2022 г. № <u>138</u></p>



Масштаб 1:500

Условные обозначения

-  - устройство распределительное комплектное 10 кВ; 2КТПНУ-УВН-10 кВ У1; РП-28;
-  - границы публичного сервитута устройства распределительного комплектного 10 кВ; 2КТПНУ-УВН-10 кВ У1; РП-28;
-  - границы кадастрового квартала по сведениям ЕГРН;
-  - границы земельных участков по сведениям ЕГРН;
- 29:22:040203 - номер кадастрового квартала
- :310 - обозначение кадастрового номера земельного участка

Каталог координат публичного сервитута устройства распределительного комплектного
10 кВ; 2КТПНУ-УВН-10 кВ У1; РП-28

Площадь публичного сервитута - 620 кв.м.			
Система координат МСК 29			
Метод определения координат: метод спутниковых геодезических измерений			
Обозначение характерных точек границ	координаты, м		Средняя квадратическая погрешность положения характерных точек границ (Mt), м
	X	Y	
1	650600,75	2523407,17	0,1
2	650576,25	2523403,35	0,1
3	650580,07	2523378,65	0,1
4	650604,57	2523382,47	0,1
1	650600,75	2523407,17	0,1