

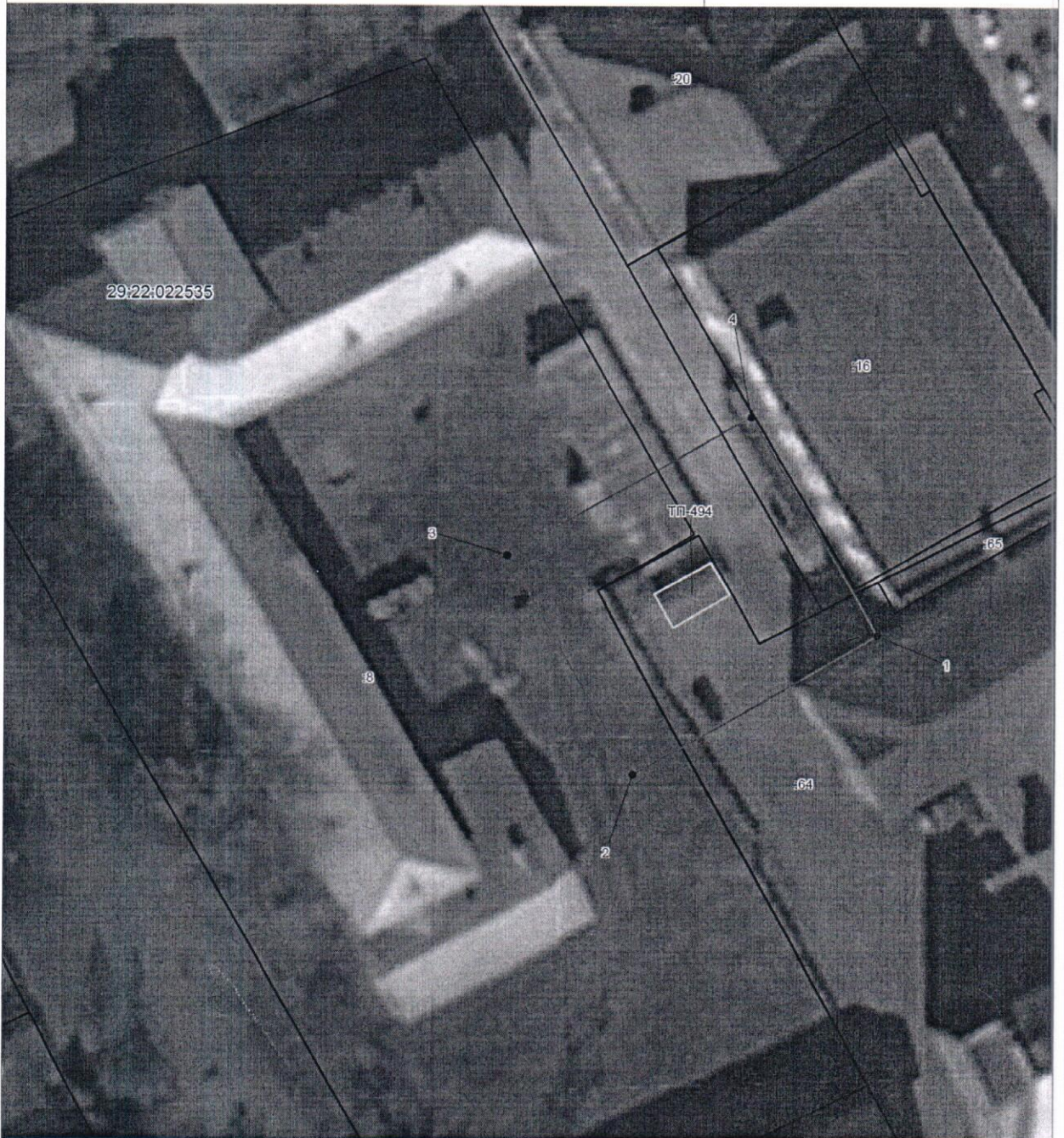
ПРИЛОЖЕНИЕ

Публичный сервитут с целью размещения объекта электросетевого хозяйства
(оборудования РУ-6кВ, КТПН-2*630 кВА, №494)

Приложение
к постановлению администрации
городского округа "Город Архангельск"





в кадастровом квартале 29:22:022535, на части земельных участков
с кадастровыми номерами 29:22:022535:8, 29:22:022535:16, 29:22:022535:64,
расположенного по адресу: обл. Архангельская, г. Архангельск

от "4" Февраля 2022 г. № 239



Масштаб 1:500

Условные обозначения

-  - оборудование РУ-6кВ, КТПН-2*630 кВА, №494;
-  - границы публичного сервитута оборудования РУ-6кВ, КТПН-2*630 кВА, №494;
-  - границы кадастрового квартала по сведениям ЕГРН;
-  - границы земельных участков по сведениям ЕГРН;
- 29:22:040203 - номер кадастрового квартала
- :310 - обозначение кадастрового номера земельного участка

Каталог координат публичного сервитута оборудования РУ-6кВ, КТПН-2*630 кВА, №494

Площадь публичного сервитута - 611 кв.м.			
Система координат МСК 29			
Метод определения координат: метод спутниковых геодезических измерений			
Обозначение характерных точек границ	координаты, м		Средняя квадратическая погрешность положения характерных точек границ (Mt), м
	X	Y	
1	655609,82	2518571,48	0,1
2	655596,83	2518548,96	0,1
3	655617,18	2518537,21	0,1
4	655630,17	2518559,73	0,1
1	655609,82	2518571,48	0,1