

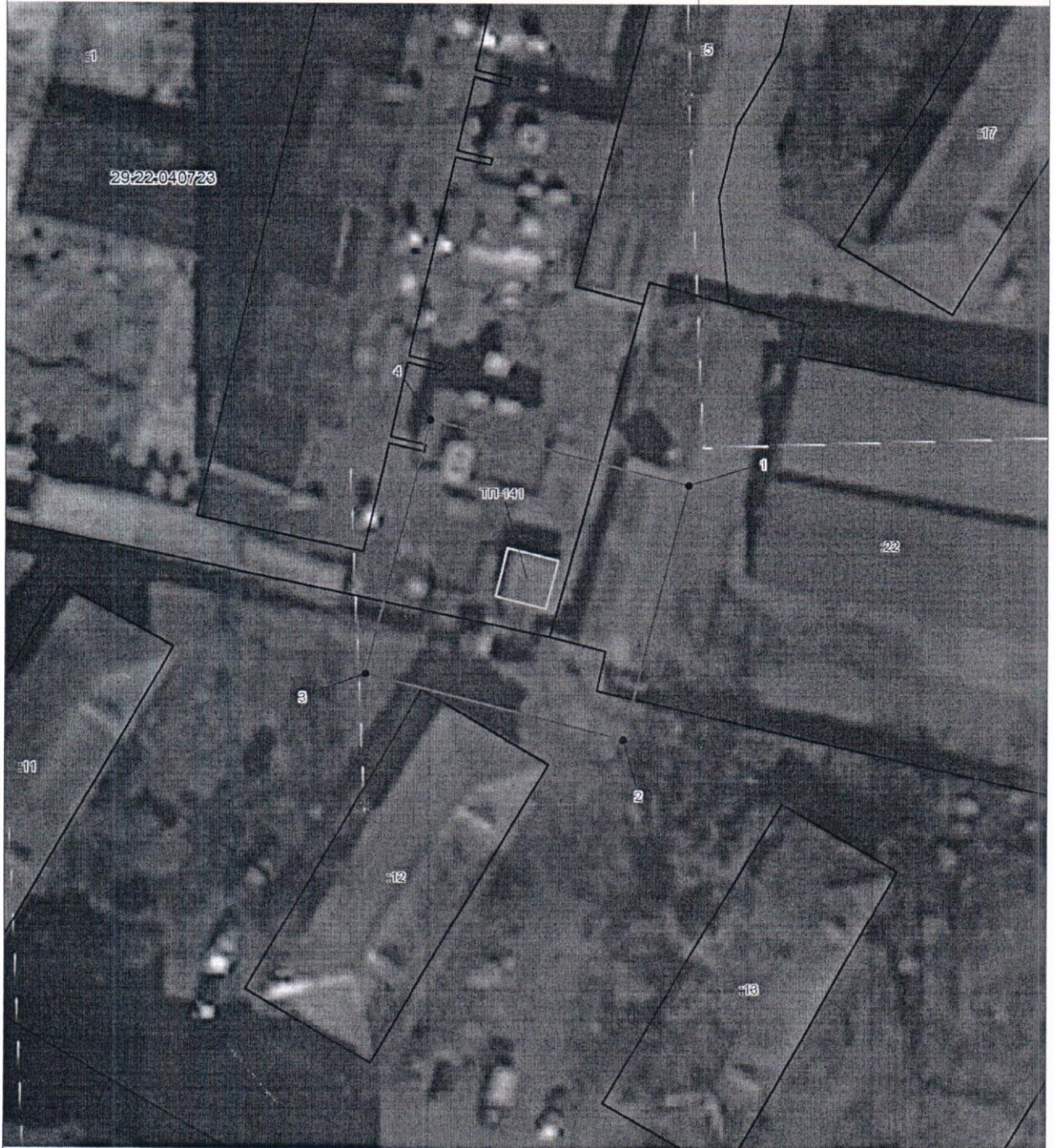
ПРИЛОЖЕНИЕ

Публичный сервитут с целью размещения объекта электросетевого хозяйства
(подстанции комплектной 2БКТПБ-630/10/0,4 кВ №141 в г. Архангельске)

Приложение
к постановлению администрации
городского округа "Город Архангельск"





в кадастровом квартале 29:22:040723, на части земельных участков
с кадастровыми номерами 29:22:040723:1, 29:22:040723:22,
расположенного по адресу: обл. Архангельская, г. Архангельск

от "14 февраля" 2022 г. № 241



Масштаб 1:500

Условные обозначения

-  - подстанция комплектная 2БКТПБ-630/10/0,4 кВ №141 в г. Архангельске;
-  - границы публичного сервитута подстанции комплектной 2БКТПБ-630/10/0,4 кВ №141 в г. Архангельске;
-  - границы кадастрового квартала по сведениям ЕГРН;
-  - границы земельных участков по сведениям ЕГРН;
- 29:22:040723 - номер кадастрового квартала
- 310 - обозначение кадастрового номера земельного участка

**Каталог координат публичного сервитута подстанции комплектной ЗБКТПБ-630/10/0,4
кВ №141 в г. Архангельске**

Площадь публичного сервитута - 613 кв.м.			
Система координат МСК 29			
Метод определения координат: метод спутниковых геодезических измерений			
Обозначение характерных точек границ	координаты, м		Средняя квадратическая погрешность положения характерных точек границ (Mt), м
	X	Y	
1	653326,14	2519386,29	0,1
2	653302,24	2519380,28	0,1
3	653308,31	2519356,16	0,1
4	653332,21	2519362,17	0,1
1	653326,14	2519386,29	0,1