

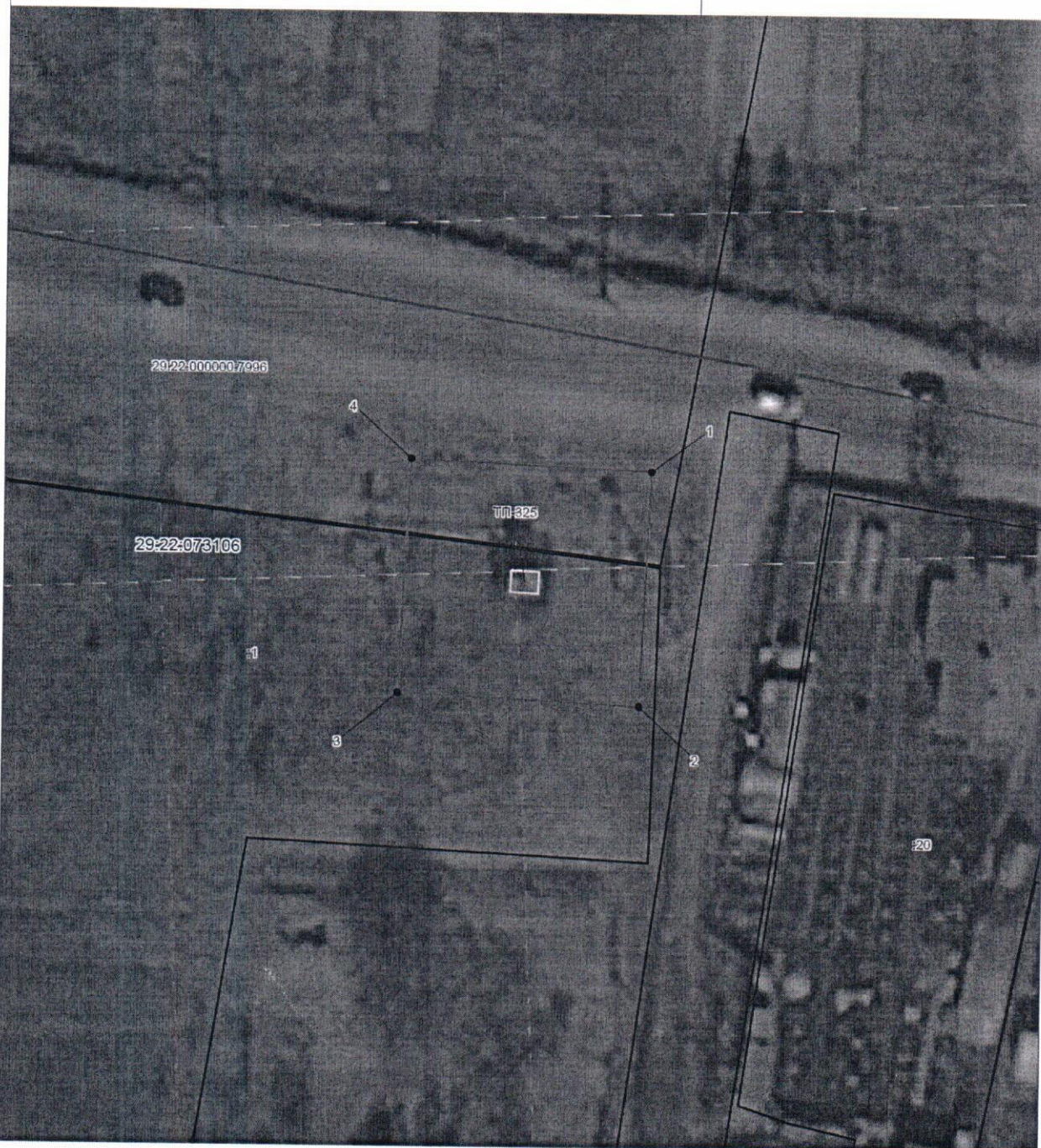
ПРИЛОЖЕНИЕ

Публичный сервитут с целью размещения объекта электросетевого хозяйства
(КТП-ТВ-160/6/0,4-У1 в г. Архангельске)

Приложение
к постановлению администрации
городского округа "Город Архангельск"





в кадастровом квартале 29:22:073106, на части земельных участков
с кадастровыми номерами 29:22:000000:7996, 29:22:073106:1,
расположенного по адресу: обл. Архангельская, г. Архангельск

от "4" февраля 2022 г. № 251



Масштаб 1:500

Условные обозначения

-  - КТП-ТВ-160/6/0,4-У1 в г. Архангельске;
-  - границы публичного сервитута КТП-ТВ-160/6/0,4-У1 в г. Архангельске;
-  - границы кадастрового квартала по сведениям ЕГРН;
-  - границы земельных участков по сведениям ЕГРН;
- 29:22:040203 - номер кадастрового квартала
- :310 - обозначение кадастрового номера земельного участка

Каталог координат публичного сервитута КТП-ТВ-160/6/0,4-У1 в г. Архангельске

Площадь публичного сервитута - 499 кв.м.			
Система координат МСК 29			
Метод определения координат: метод спутниковых геодезических измерений			
Обозначение характерных точек границ	координаты, м		Средняя квадратическая погрешность положения характерных точек границ (Mt), м
	X	Y	
1	645606,07	2530905,98	0,1
2	645584,00	2530905,03	0,1
3	645585,00	2530882,40	0,1
4	645607,07	2530883,46	0,1
1	645606,07	2530905,98	0,1