

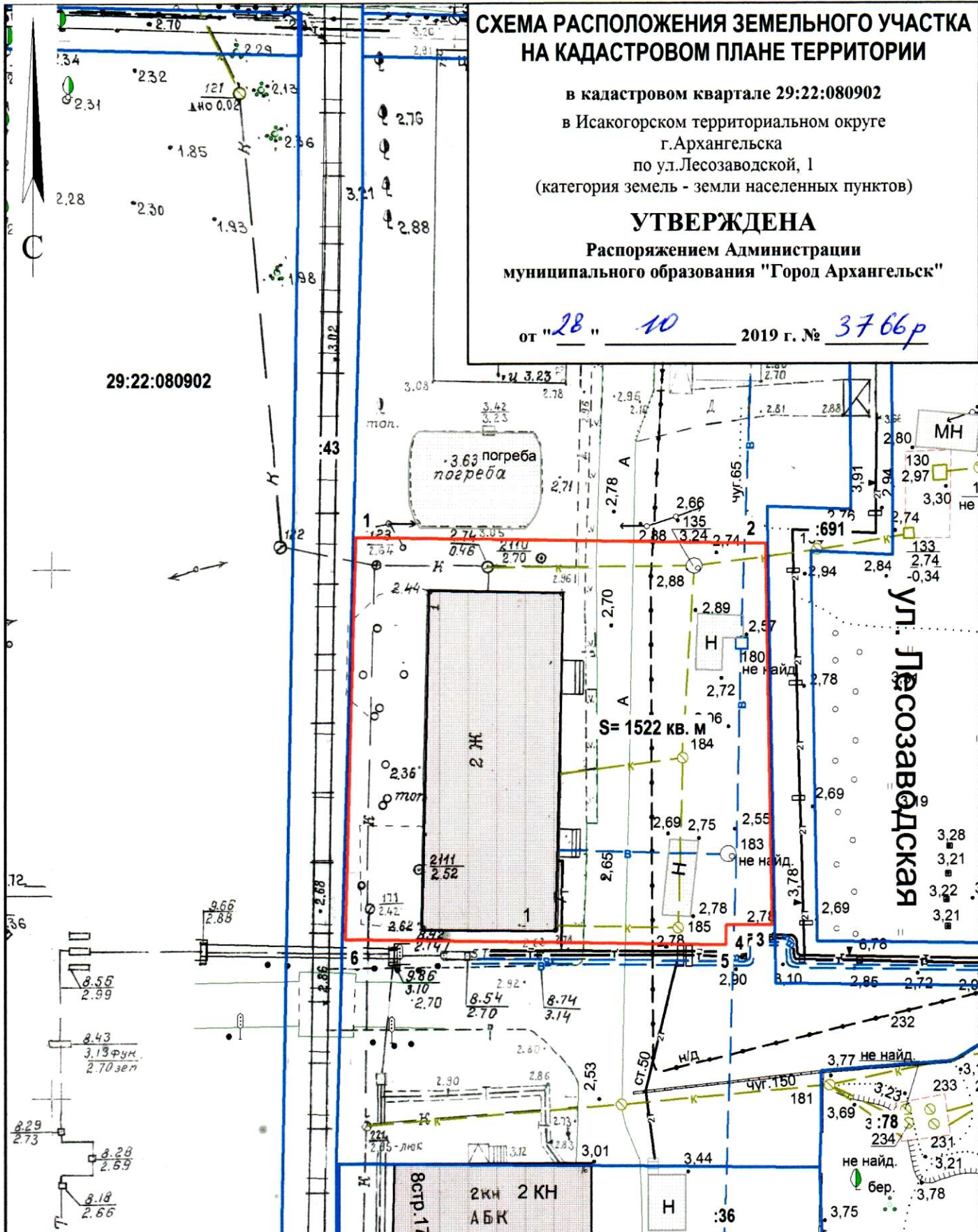
СХЕМА РАСПОЛОЖЕНИЯ ЗЕМЕЛЬНОГО УЧАСТКА НА КАДАСТРОВом ПЛАНЕ ТЕРРИТОРИИ

в кадастровом квартале 29:22:080902
в Исакогорском территориальном округе
г.Архангельска
по ул.Лесозаводской, 1
(категория земель - земли населенных пунктов)

УТВЕРЖДЕНА
Распоряжением Администрации
муниципального образования "Город Архангельск"

от "28" 10 2019 г. № 3766р

29:22:080902



Система координат МСК-29

Условный номер земельного участка

Площадь земельного участка 1522 кв. м

Обозначение
характерных
точек границ

координаты, м

	X	Y
1	645428.97	2523615.05
2	645429.81	2523654.42
3	645393.74	2523656.44
4	645393.56	2523651.80
5	645391.71	2523651.86
6	645390.92	2523615.47

УСЛОВНЫЕ ОБОЗНАЧЕНИЯ:

- изображение границ образуемого земельного участка
- изображение границ учтенных земельных участков
- 29:22:080902 надпись кадастрового номера кадастрового квартала
- :43 надпись кадастрового номера земельного участка

Масштаб 1 : 500